

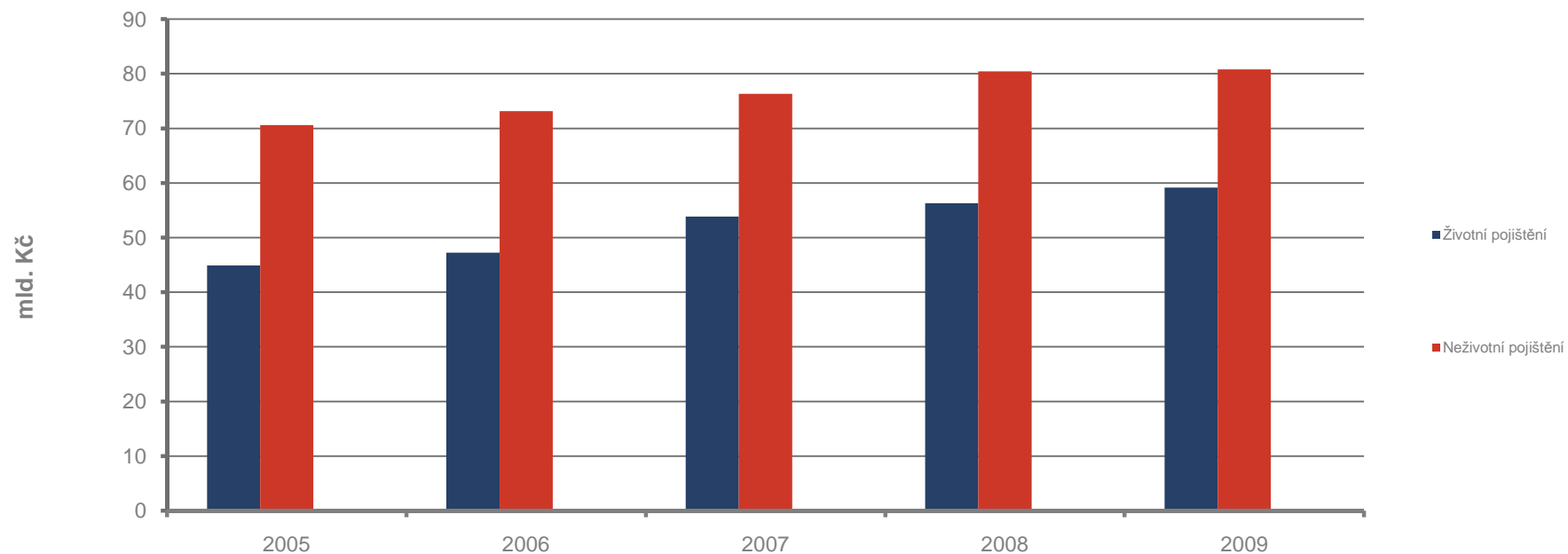


## STATISTICKÉ ÚDAJE 1-6/2010 - GRAFY

- 1 Vývoj předepsaného pojistného
- 2 Vývoj předepsaného pojistného
- 3 Meziroční změny předepsaného pojistného
- 4 Podíl jednotlivých pojišťoven na celkovém předepsaném pojistném
- 5 Podíl jednotlivých pojišťoven na celkovém předepsaném pojistném - ŽP
- 6 Podíl jednotlivých pojišťoven na celkovém předepsaném pojistném - NŽP
- 7 Meziroční změny předepsaného pojistného v obchodní produkci - ŽP
- 8 Meziroční vývoj životního pojištění - jednorázové pojistné
- 9 Meziroční změny předepsaného pojistného vybraných položek NŽP
- 10 Podíl vybraných položek neživotního pojištění podle předepsaného pojistného

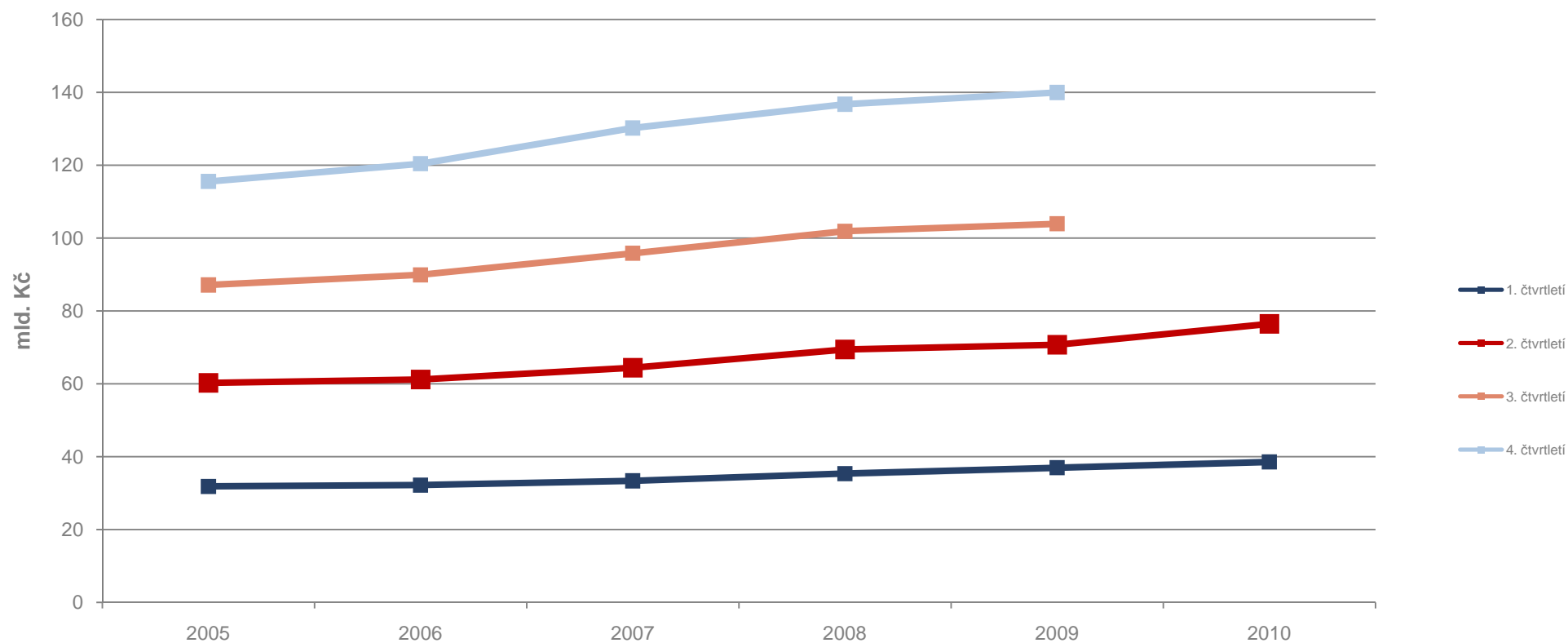
## Vývoj předepsaného pojistného

tis. Kč	Životní pojištění	Neživotní pojištění
2005	44 917 212	70 609 985
2006	47 232 832	73 178 791
2007	53 863 324	76 330 590
2008	56 276 491	80 451 024
2009	59 150 199	80 784 906



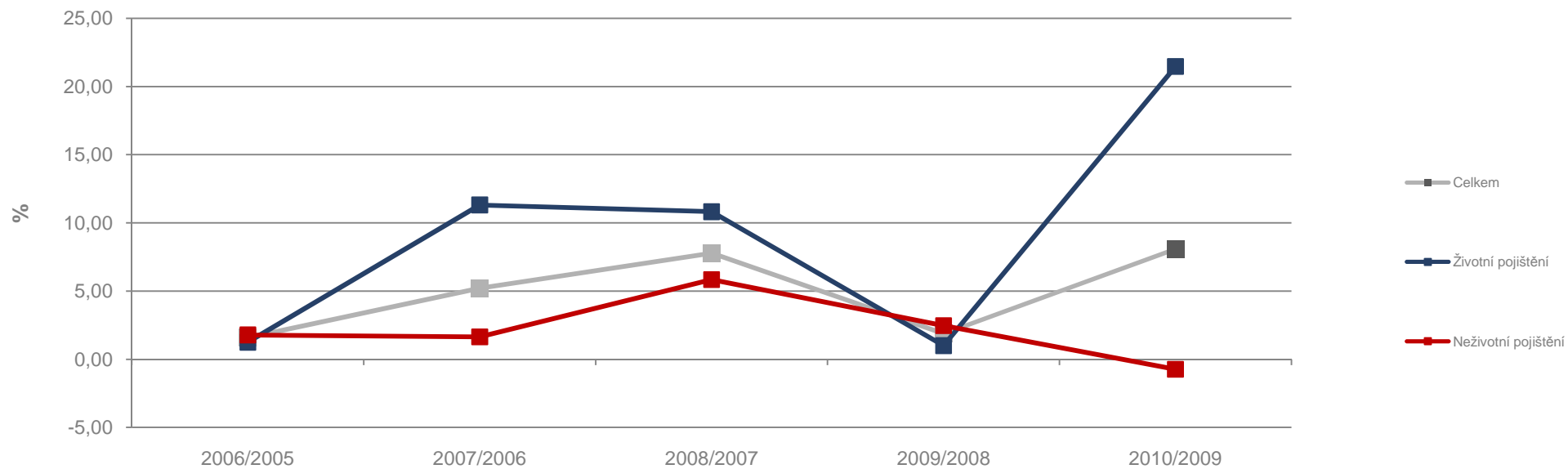
## Vývoj předepsaného pojistného

tis. Kč	2005	2006	2007	2008	2009	2010
1. čtvrtletí	31 860 887	32 224 676	33 391 376	35 379 856	36 982 287	38 579 776
2. čtvrtletí	60 267 877	61 224 592	64 407 902	69 417 270	70 721 680	76 438 239
3. čtvrtletí	87 118 559	89 902 161	95 816 890	101 863 716	103 920 398	
4. čtvrtletí	115 527 197	120 411 623	130 193 913	136 727 515	139 935 105	



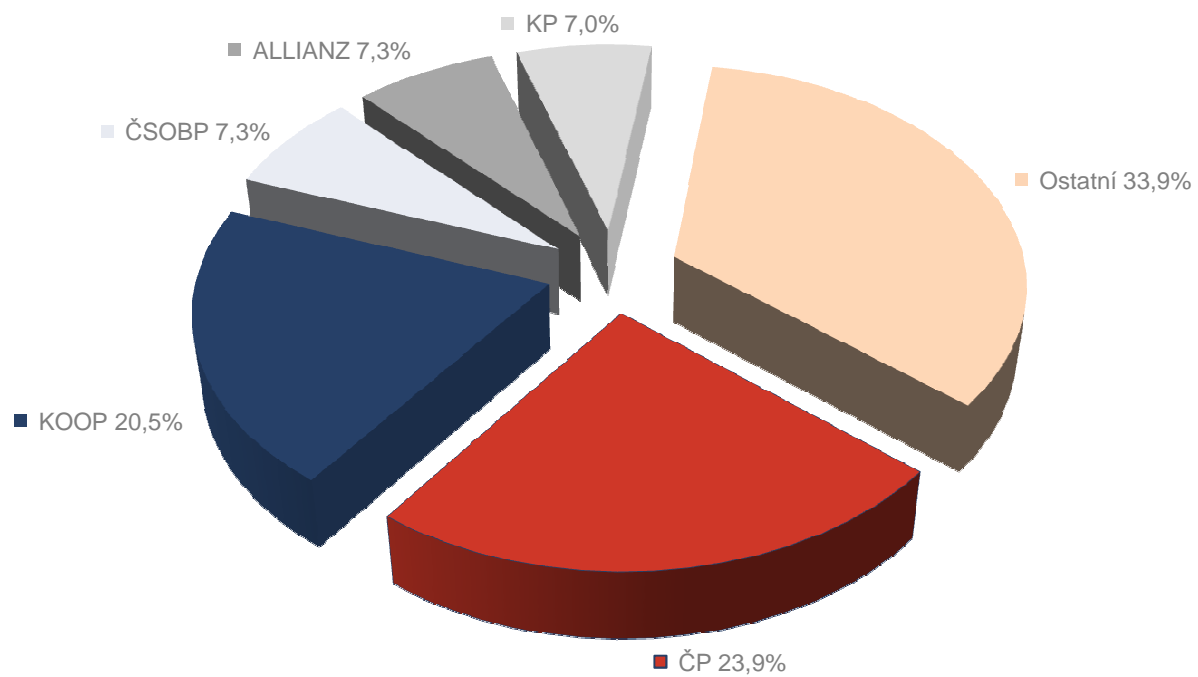
## Meziroční změny předepsaného pojistného

(%)	Celkem	Životní pojištění	Neživotní pojištění
2006/2005	1,59	1,25	1,78
2007/2006	5,20	11,31	1,64
2008/2007	7,78	10,82	5,84
2009/2008	1,88	1,00	2,47
2010/2009	8,08	21,46	-0,73



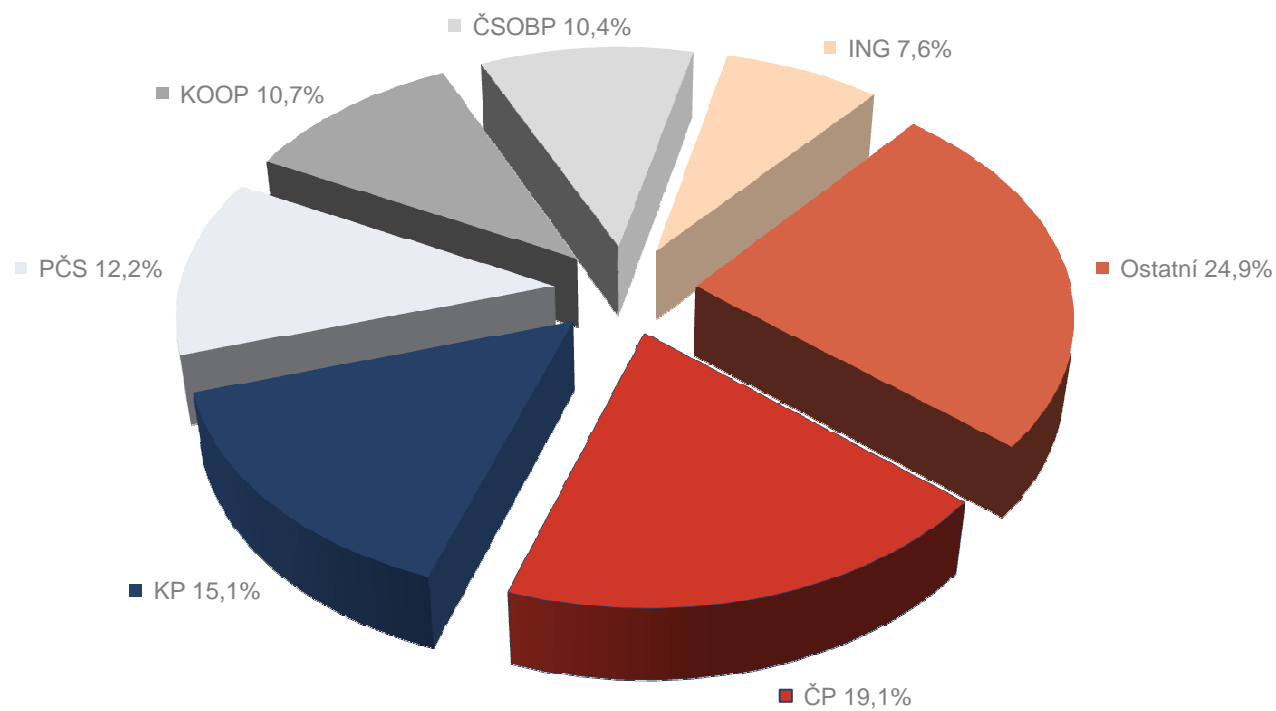
## Podíl jednotlivých pojišťoven na celkovém předepsaném pojistném

(%)	ČP	KOOP	ČSOBP	ALLIANZ	KP	Ostatní
2. čtvrtletí 2010	23,95	20,47	7,34	7,34	7,02	33,88



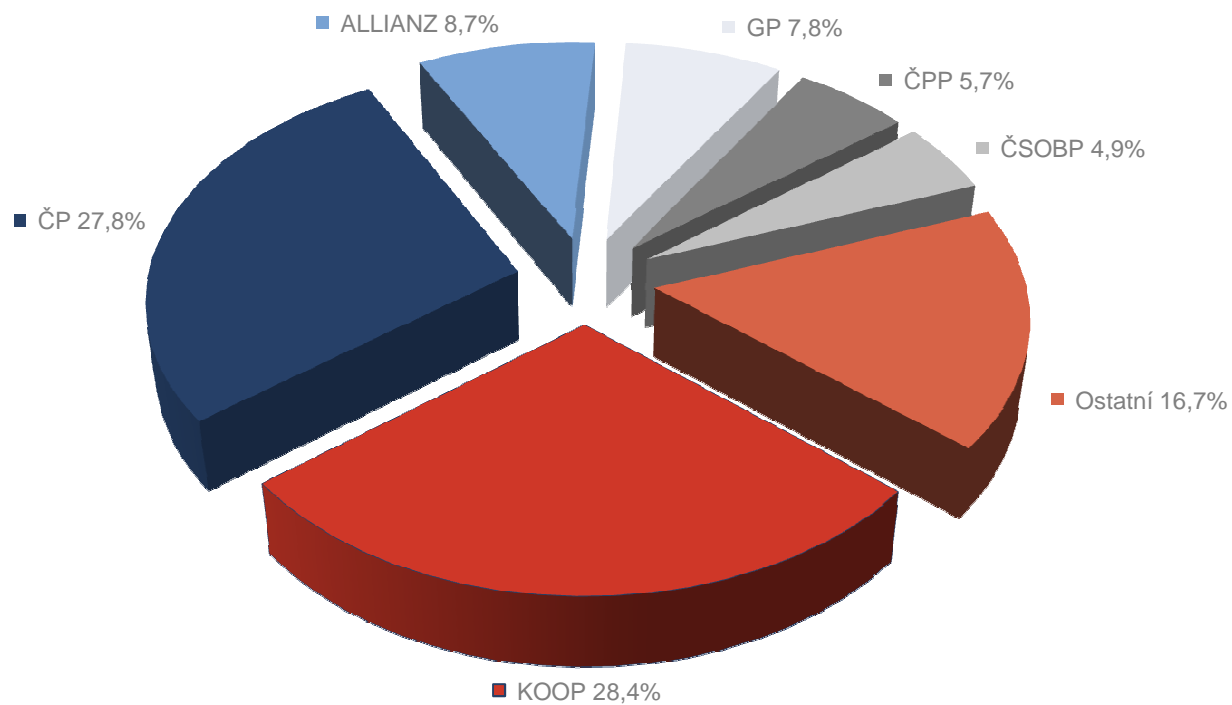
## Podíl jednotlivých pojišťoven na celkovém předepsaném pojistném - ŽP

(%)	ČP	KP	PČS	KOOP	ČSOBP	ING	Ostatní
2. čtvrtletí 2010	19,11	15,12	12,18	10,69	10,40	7,62	24,89



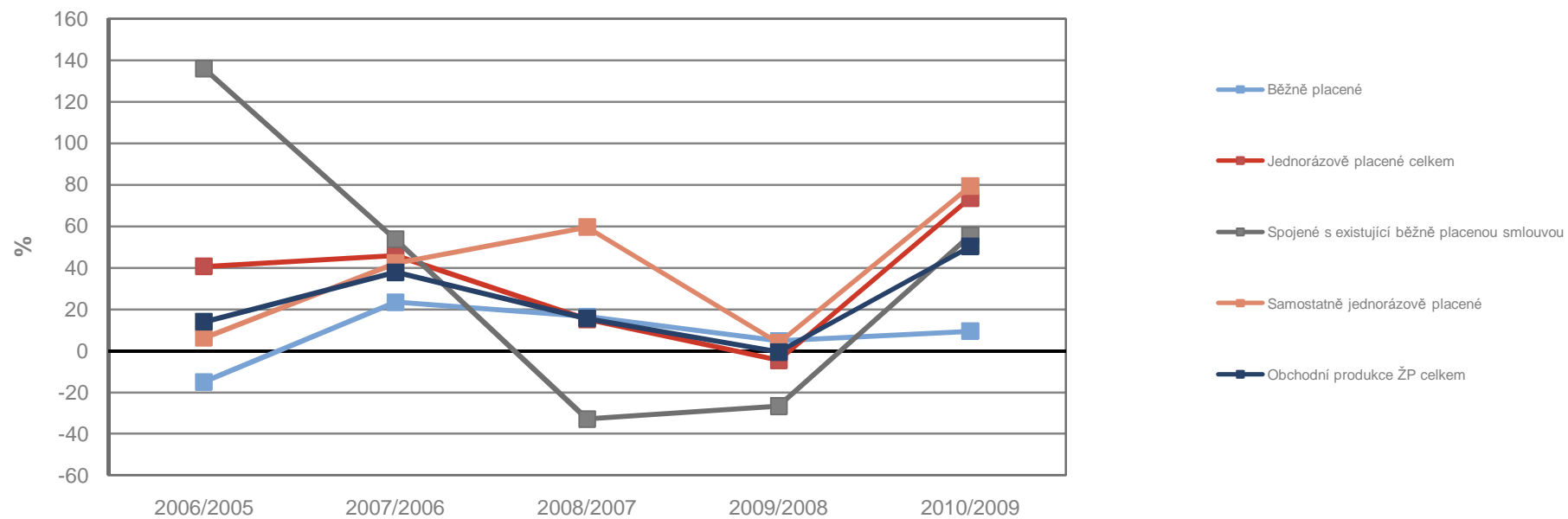
## Podíl jednotlivých pojišťoven na celkovém předepsaném pojistném - NŽP

(%)	KOOP	ČP	ALLIANZ	GP	ČPP	ČSOBP	Ostatní
2. čtvrtletí 2010	28,36	27,84	8,74	7,80	5,69	4,88	16,69



## Meziroční změny předepsaného pojistného v obchodní produkci - ŽP

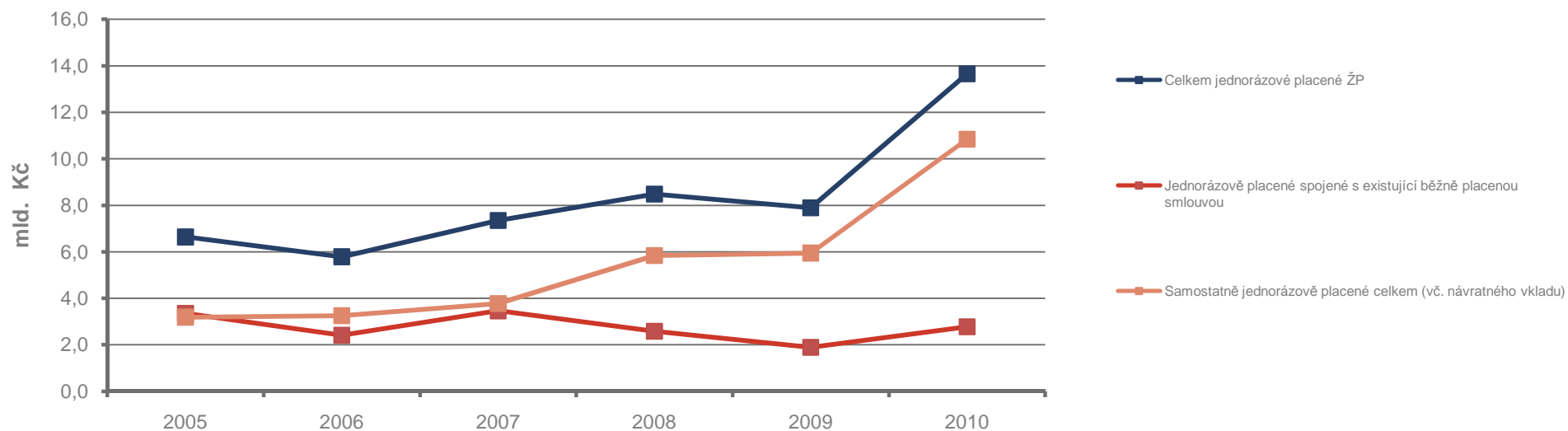
%	Běžně placené	Jednorázově placené celkem	Spojené s existující běžně placenou smlouvou	Samostatně jednorázově placené	Obchodní produkce ŽP celkem
<b>2006/2005</b>	-15,0	40,7	136,1	6,3	14,0
<b>2007/2006</b>	23,5	45,9	53,8	42,3	37,9
<b>2008/2007</b>	16,5	15,2	-32,9	59,7	15,6
<b>2009/2008</b>	4,8	-4,5	-26,7	3,8	-0,6
<b>2010/2009</b>	9,5	73,7	55,6	79,4	50,3





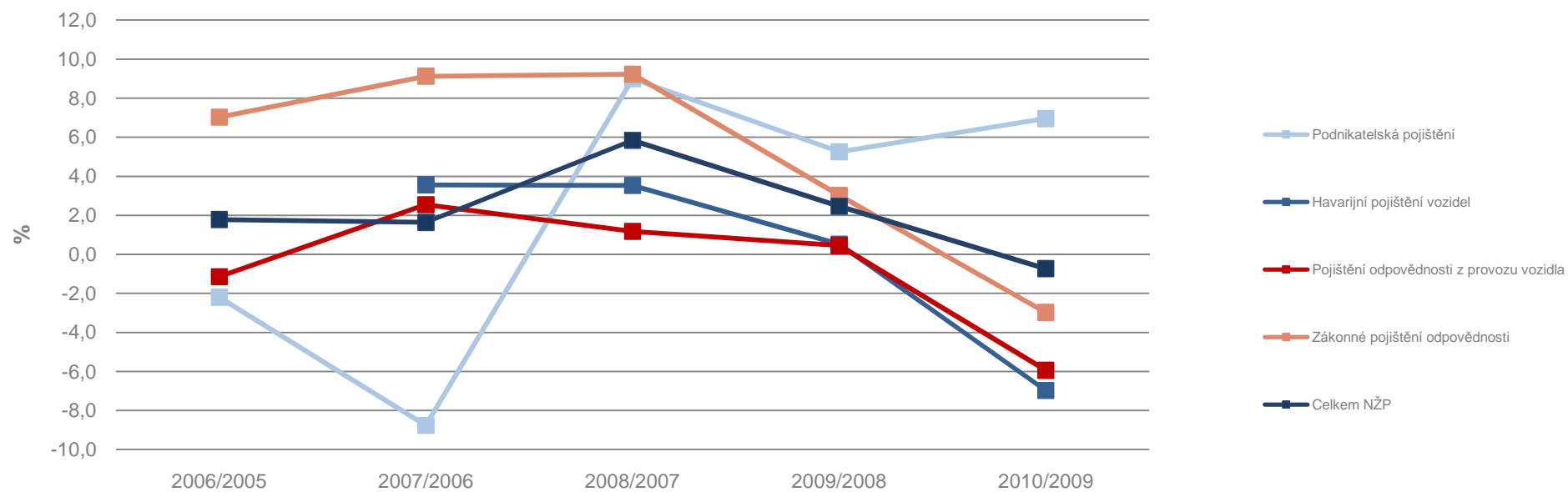
## Meziroční vývoj životního pojištění - jednorázové pojistné

tis. Kč	Celkem jednorázové placené ŽP	Jednorázově placené spojené s existující běžně placenou smlouvou	Samostatně jednorázově placené celkem (vč. návratného vkladu)
<b>2005</b>	6 639 861	3 352 077	3 187 810
<b>2006</b>	5 785 933	2 410 801	3 251 069
<b>2007</b>	7 344 870	3 463 223	3 772 589
<b>2008</b>	8 481 827	2 583 904	5 842 258
<b>2009</b>	7 891 576	1 893 637	5 946 087
<b>2010</b>	13 653 228	2 778 851	10 844 286



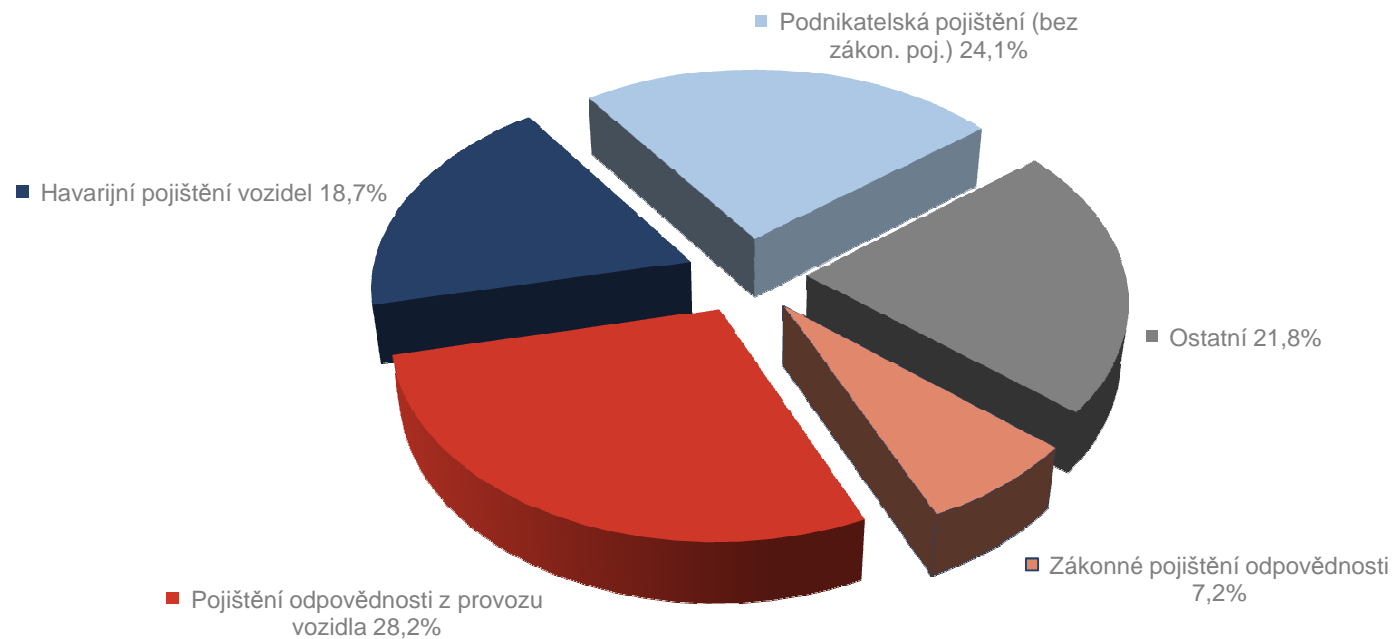
## Meziroční změny předepsaného pojistného vybraných položek NŽP

%	2006/2005	2007/2006	2008/2007	2009/2008	2010/2009
Podnikatelská pojištění	-2,2	-8,8	9,0	5,3	7,0
Havarijní pojištění vozidel		3,6	3,5	0,5	-7,0
Pojištění odpovědnosti z provozu vozidla	-1,1	2,5	1,2	0,4	-5,9
Zákonné pojištění odpovědnosti	7,0	9,1	9,2	3,0	-3,0
<b>Celkem NŽP</b>	<b>1,8</b>	<b>1,6</b>	<b>5,8</b>	<b>2,5</b>	<b>-0,7</b>



## Podíl vybraných položek NŽP podle předepsaného pojistného

(%)	2. čtvrtletí 2010
Zákonné pojištění odpovědnosti	7,19
Pojištění odpovědnosti z provozu vozidla	28,22
Havarijní pojištění vozidel	18,66
Podnikatelská pojištění (bez zákon. poj.)	24,09
Ostatní	21,84



Zkratka	
<b>AEGON</b>	AEGON Pojišťovna, a.s.
<b>ALLIANZ</b>	Allianz pojišťovna, a.s.
<b>AMCICO</b>	Amcico pojišťovna a.s.
<b>AVIVA</b>	Aviva životní pojišťovna, a.s.
<b>AXA</b>	AXA pojišťovna a.s.
<b>AXA - ŽP</b>	AXA životní pojišťovna a.s.
<b>CARDIF</b>	POJIŠŤOVNA CARDIF PRO VITA, a.s.
<b>ČKP</b>	Česká kancelář pojistitelů
<b>ČP</b>	Česká pojišťovna a.s.
<b>ČP ZDRAVÍ</b>	Česká pojišťovna ZDRAVÍ a.s.
<b>ČPP</b>	Česká podnikatelská pojišťovna, a.s., Vienna Insurance Group
<b>ČSOBP</b>	ČSOB Pojišťovna, a. s., člen holdingu ČSOB
<b>D.A.S.</b>	D.A.S. pojišťovna právní ochrany, a.s.
<b>DIRECT</b>	DIRECT Pojišťovna, a.s.
<b>ECP</b>	Evropská Cestovní Pojišťovna, a.s.
<b>EGAP</b>	Exportní garanční a pojišťovací společnost, a.s.
<b>GP</b>	Generali Pojišťovna, a.s.
<b>HDI</b>	HDI Versicherung AG, organizační složka
<b>HVP</b>	Hasičská vzájemná pojišťovna, a.s.
<b>ING</b>	ING Životní pojišťovna N.V., pobočka pro Českou republiku
<b>KOOP</b>	Kooperativa pojišťovna, a.s., Vienna Insurance Group
<b>KP</b>	Komerční pojišťovna, a.s.
<b>MAXIMA</b>	MAXIMA pojišťovna, a.s.
<b>PČS</b>	Pojišťovna České spořitelny, a.s., Vienna Insurance Group
<b>PVZP</b>	Pojišťovna VZP, a.s.
<b>SLAVIA</b>	Slavia Pojišťovna a.s.
<b>TRIGLAV</b>	Triglav pojišťovna, a.s.
<b>UNIQA</b>	UNIQA pojišťovna, a.s.
<b>VICTORIA</b>	VICTORIA VOLKSBANKEN pojišťovna, a.s.
<b>WÜST</b>	Wüstenrot pojišťovna, a.s.
<b>WÜST - ŽP</b>	Wüstenrot, životní pojišťovna, a.s.
<b>NŽP</b>	Neživotní pojištění
<b>ŽP</b>	Životní pojištění