

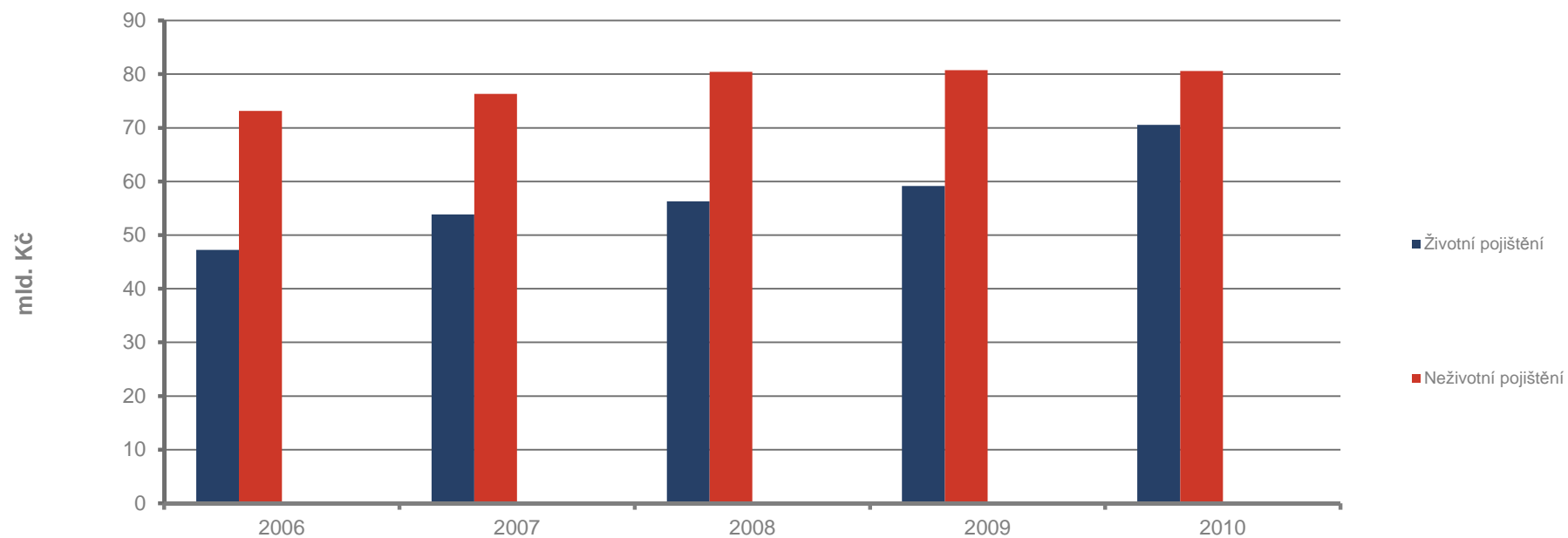


STATISTICKÉ ÚDAJE 1-3/2011 - GRAFY

- 1 Vývoj předepsaného pojistného
- 2 Vývoj předepsaného pojistného
- 3 Meziroční změny předepsaného pojistného
- 4 Podíl jednotlivých pojišťoven na celkovém předepsaném pojistném
- 5 Podíl jednotlivých pojišťoven na celkovém předepsaném pojistném - ŽP
- 6 Podíl jednotlivých pojišťoven na celkovém předepsaném pojistném - NŽP
- 7 Meziroční změny předepsaného pojistného v obchodní produkci - ŽP
- 8 Meziroční vývoj životního pojištění - jednorázové pojistné
- 9 Meziroční změny předepsaného pojistného vybraných položek NŽP
- 10 Podíl vybraných položek neživotního pojištění podle předepsaného pojistného

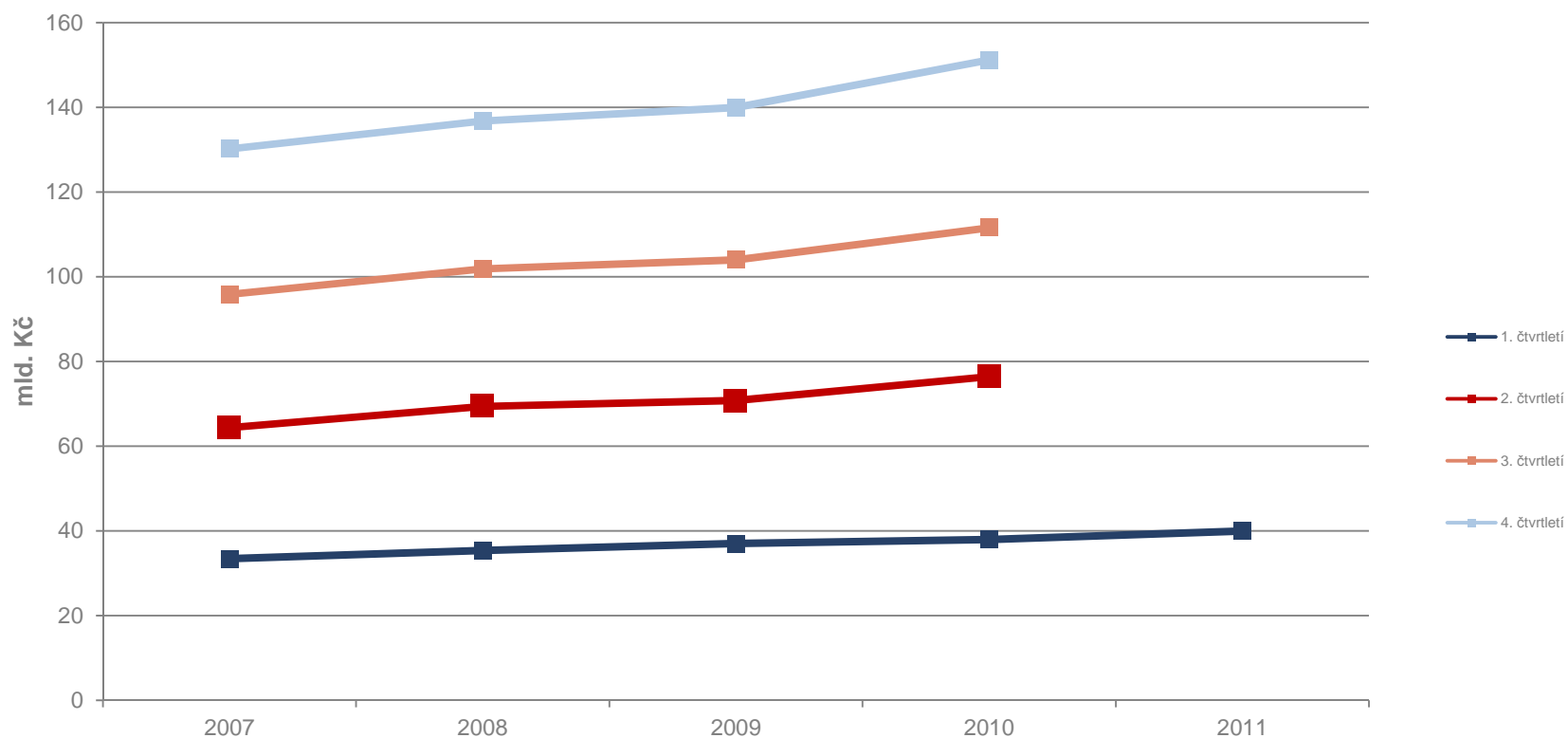
Vývoj předepsaného pojistného

tis. Kč	Životní pojištění	Neživotní pojištění
2006	47 232 832	73 178 791
2007	53 863 324	76 330 590
2008	56 276 491	80 451 024
2009	59 160 372	80 743 139
2010	70 541 242	80 593 593



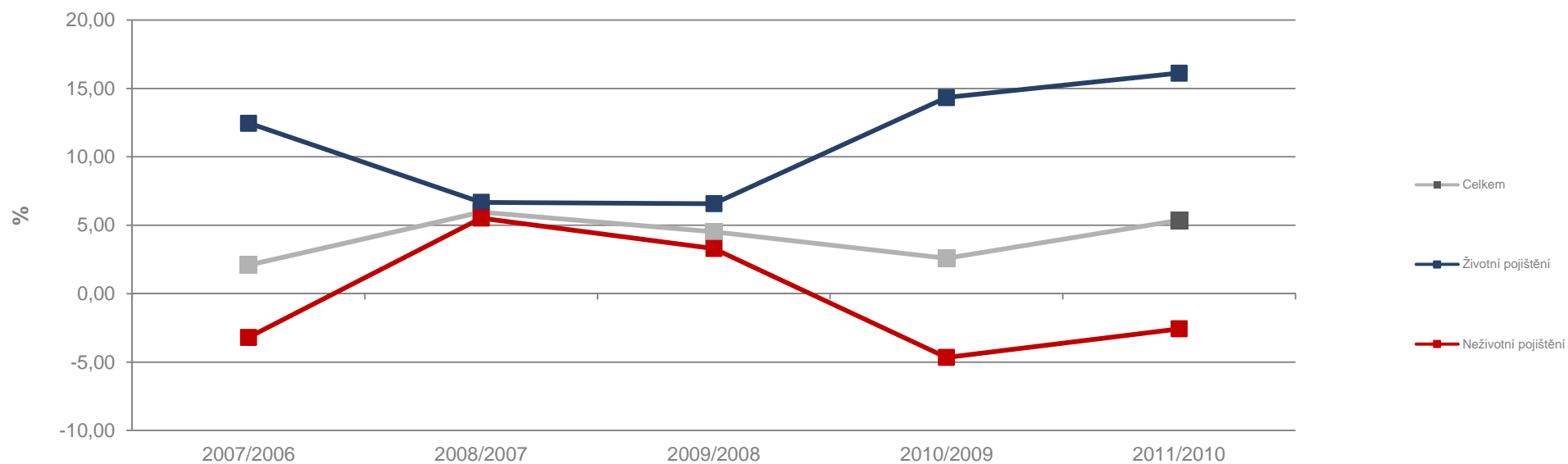
Vývoj předepsaného pojistného

tis. Kč	2007	2008	2009	2010	2011
1. čtvrtletí	33 391 376	35 379 856	36 982 287	37 938 523	39 975 709
2. čtvrtletí	64 407 902	69 417 270	70 721 680	76 438 239	
3. čtvrtletí	95 816 890	101 863 716	103 939 353	111 542 591	
4. čtvrtletí	130 193 913	136 727 515	139 903 510	151 134 835	



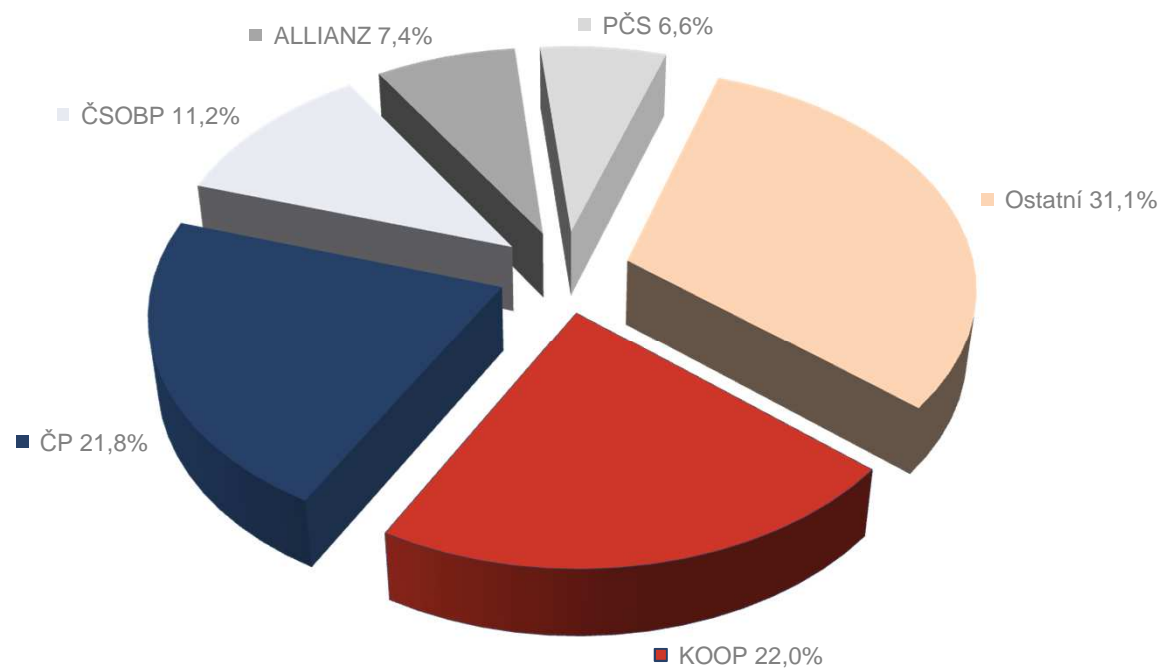
Meziroční změny předepsaného pojistného - 1. čtvrtletí

(%)	Celkem	Životní pojištění	Neživotní pojištění
2007/2006	2,08	12,45	-3,19
2008/2007	5,96	6,68	5,53
2009/2008	4,53	6,58	3,30
2010/2009	2,59	14,34	-4,66
2011/2010	5,37	16,12	-2,57



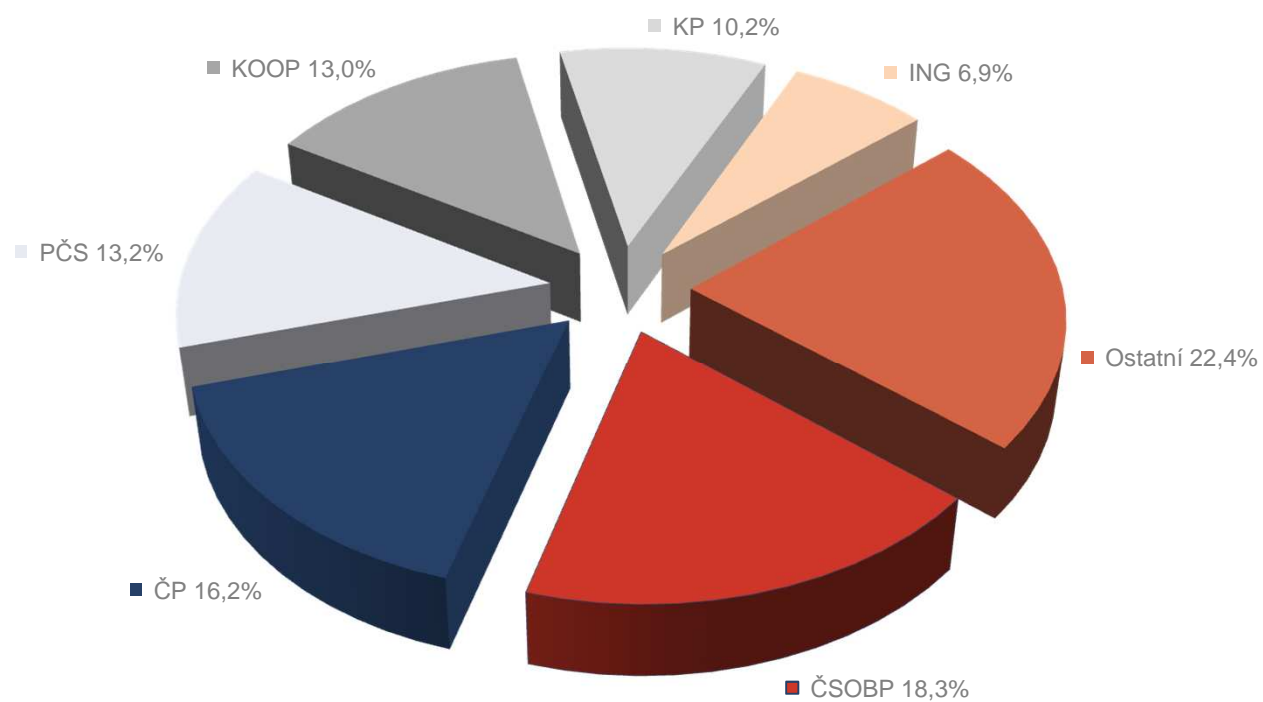
Podíl jednotlivých pojišťoven na celkovém předepsaném pojistném

(%)	KOOP	ČP	ČSOBP	ALLIANZ	PČS	Ostatní
1. čtvrtletí 2011	21,96	21,82	11,15	7,38	6,62	31,07



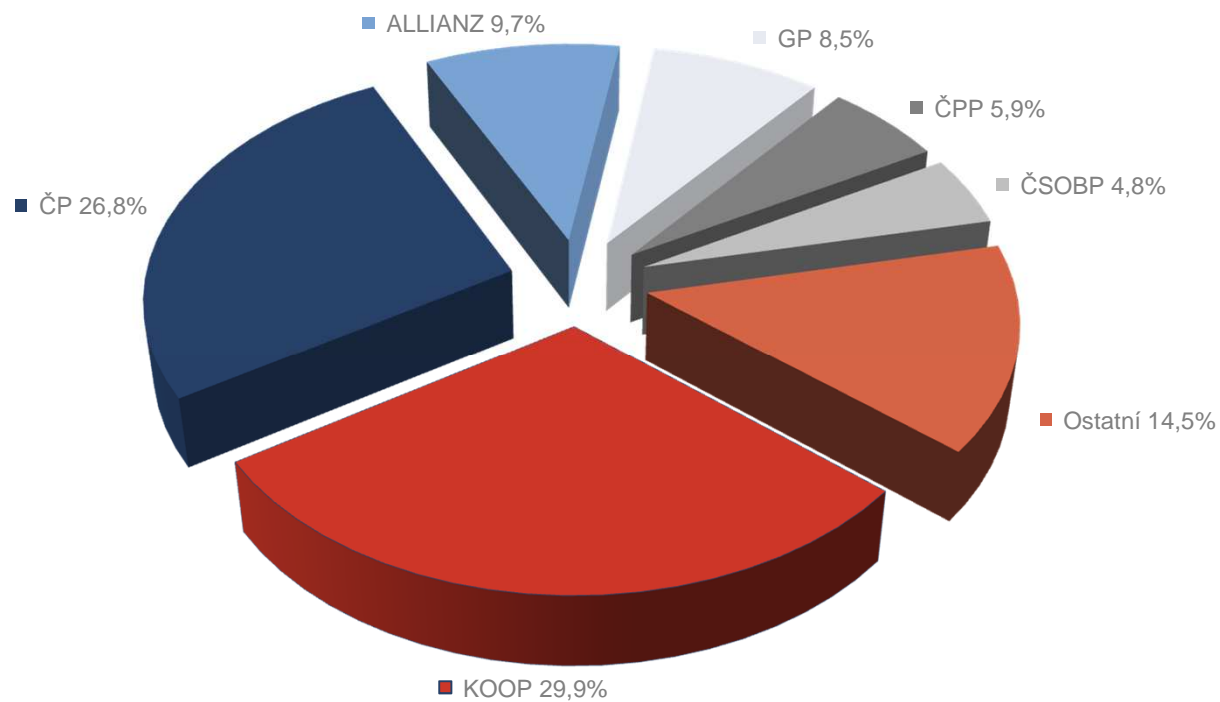
Podíl jednotlivých pojišťoven na celkovém předepsaném pojistném - ŽP

(%)	ČSOBP	ČP	PČS	KOOP	KP	ING	Ostatní
1. čtvrtletí 2011	18,33	16,15	13,15	12,97	10,17	6,85	22,38



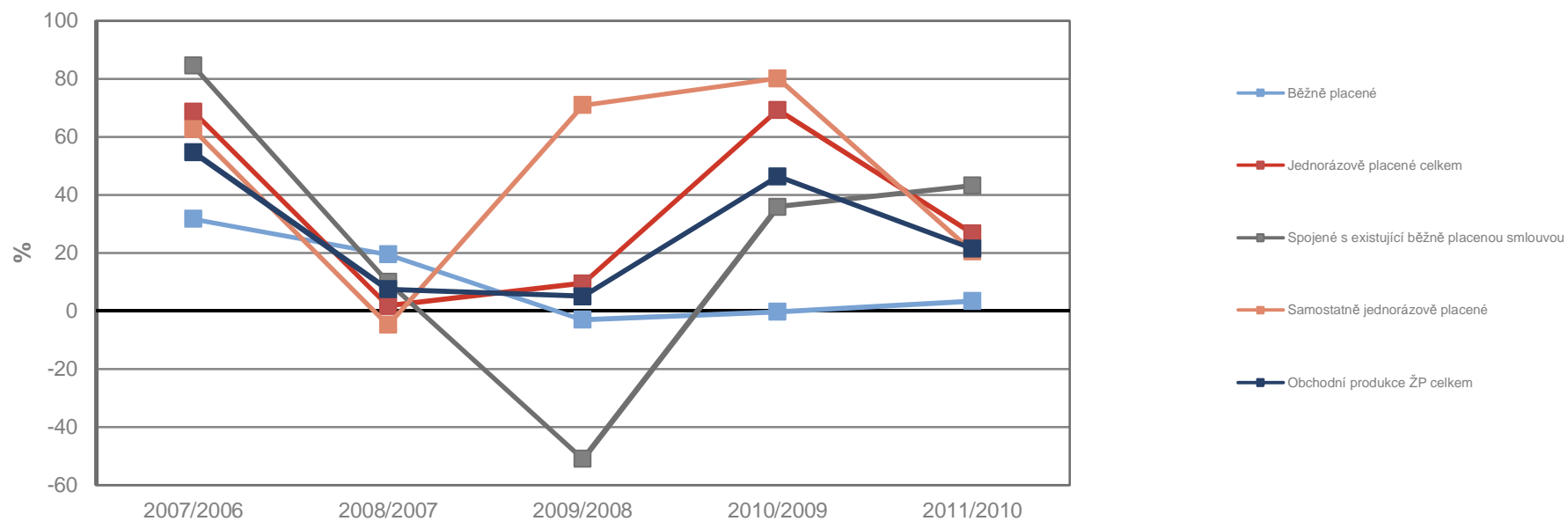
Podíl jednotlivých pojišťoven na celkovém předepsaném pojistném - NŽP

(%)	KOOP	ČP	ALLIANZ	GP	ČPP	ČSOBP	Ostatní
1. čtvrtletí 2011	29,87	26,81	9,68	8,46	5,88	4,83	14,47



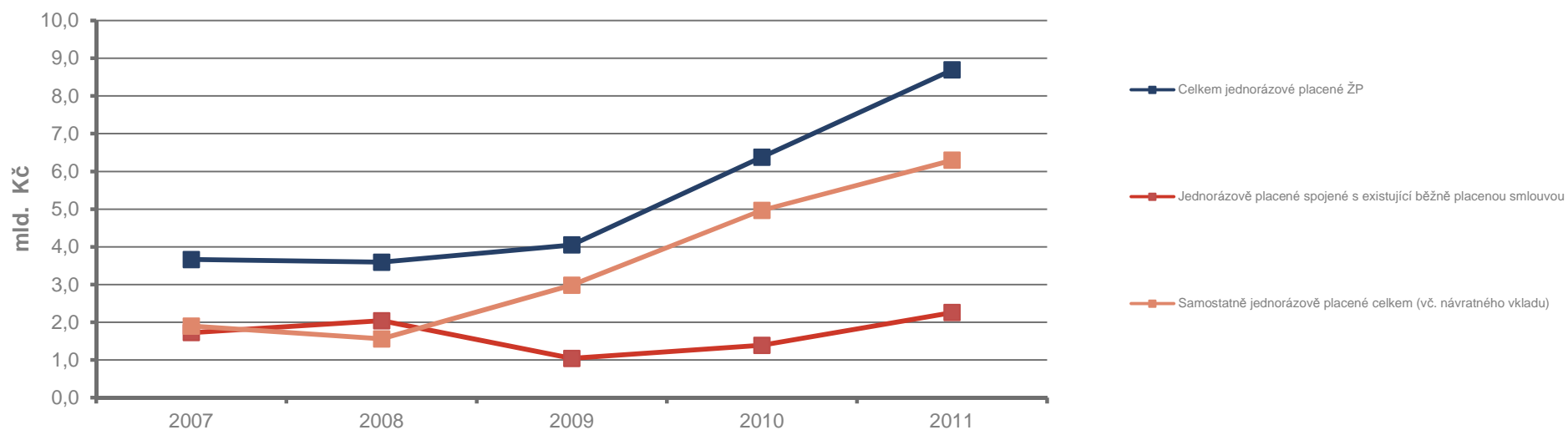
Meziroční změny předepsaného pojistného v obchodní produkci - ŽP - 1. čtvrtletí

%	Běžně placené	Jednorázově placené celkem	Spojené s existující běžně placenou smlouvou	Samostatně jednorázově placené	Obchodní produkce ŽP celkem
2007/2006	31,7	68,8	84,5	62,6	54,8
2008/2007	19,6	1,8	10,0	-4,7	7,5
2009/2008	-3,0	9,6	-50,9	71,0	5,1
2010/2009	-0,3	69,4	35,9	80,2	46,5
2011/2010	3,4	26,9	43,2	20,6	21,6



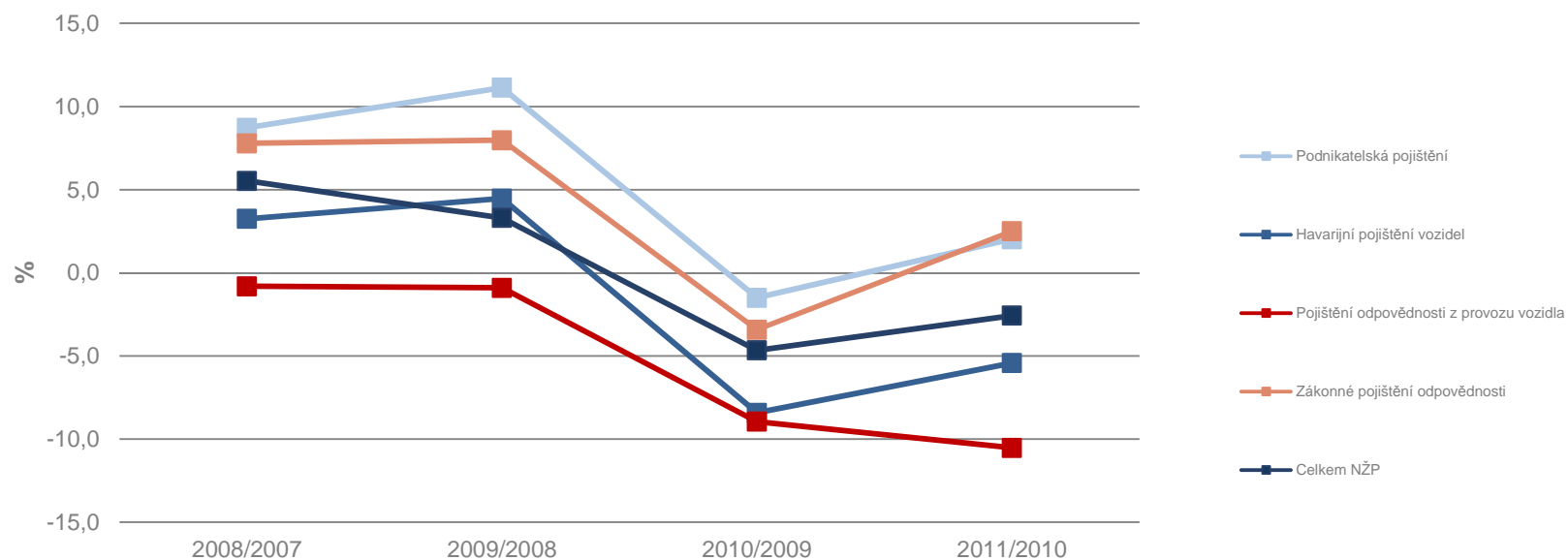
Vývoj životního pojištění - jednorázové pojistné - 1. čtvrtletí

tis. Kč	Celkem jednorázové placené ŽP	Jednorázově placené spojené s existující běžně placenou smlouvou	Samostatně jednorázově placené celkem (vč. návratného vkladu)
2007	3 660 088	1 723 001	1 894 734
2008	3 591 900	2 037 490	1 554 409
2009	4 048 659	1 037 589	2 979 707
2010	6 376 845	1 384 516	4 967 615
2011	8 691 796	2 255 425	6 294 607



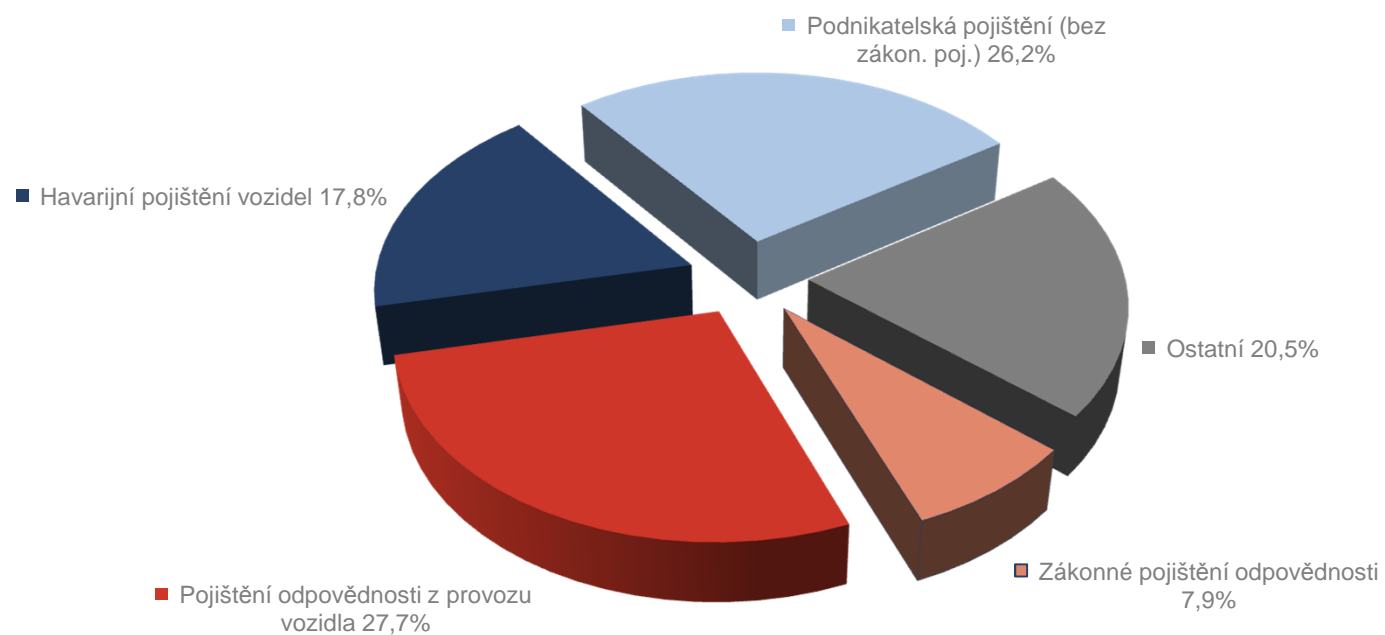
Meziroční změny předepsaného pojistného vybraných položek NŽP - 1. čtvrtletí

%	2008/2007	2009/2008	2010/2009	2011/2010
Podnikatelská pojištění	8,7	11,1	-1,5	2,0
Havarijní pojištění vozidel	3,2	4,5	-8,4	-5,4
Pojištění odpovědnosti z provozu vozidla	-0,8	-0,9	-8,9	-10,5
Zákonné pojištění odpovědnosti	7,8	8,0	-3,4	2,5
Celkem NŽP	5,5	3,3	-4,7	-2,6



Podíl vybraných položek NŽP podle předepsaného pojistného - 1. čtvrtletí 2011

(%)	1. čtvrtletí 2011
Zákonné pojištění odpovědnosti	7,88
Pojištění odpovědnosti z provozu vozidla	27,65
Havarijní pojištění vozidel	17,82
Podnikatelská pojištění (bez zákon. poj.)	26,20
Ostatní	20,45



Zkratka	
AEGON	AEGON Pojišťovna, a.s.
ALLIANZ	Allianz pojišťovna, a.s.
AVIVA	Aviva životní pojišťovna, a.s.
AXA	AXA pojišťovna a.s.
AXA - ŽP	AXA životní pojišťovna a.s.
CARDIF	POJIŠŤOVNA CARDIF PRO VITA, a.s.
ČKP	Česká kancelář pojistitelů
ČP	Česká pojišťovna a.s.
ČP ZDRAVÍ	Česká pojišťovna ZDRAVÍ a.s.
ČPP	Česká podnikatelská pojišťovna, a.s., Vienna Insurance Group
ČSOB	ČSOB Pojišťovna, a. s., člen holdingu ČSOB
D.A.S.	D.A.S. pojišťovna právní ochrany, a.s.
DIRECT	DIRECT Pojišťovna, a.s.
ECP	Evropská Cestovní Pojišťovna, a.s.
EGAP	Exportní garanční a pojišťovací společnost, a.s.
GP	Generali Pojišťovna, a.s.
HDI	HDI Versicherung AG, organizační složka
HVP	Hasičská vzájemná pojišťovna, a.s.
ING	ING Životní pojišťovna N.V., pobočka pro Českou republiku
KOOP	Kooperativa pojišťovna, a.s., Vienna Insurance Group
KP	Komerční pojišťovna, a.s.
MAXIMA	MAXIMA pojišťovna, a.s.
METLIFE AMCICO	Amcico pojišťovna a.s.
PČS	Pojišťovna České spořitelny, a.s., Vienna Insurance Group
PVZP	Pojišťovna VZP, a.s.
SLAVIA	Slavia Pojišťovna a.s.
TRIGLAV	Triglav pojišťovna, a.s.
UNIQA	UNIQA pojišťovna, a.s.
VICTORIA	VICTORIA VOLKSBANKEN pojišťovna, a.s.
WÜST	Wüstenrot pojišťovna, a.s.
WÜST - ŽP	Wüstenrot, životní pojišťovna, a.s.
NŽP	Neživotní pojištění
ŽP	Životní pojištění