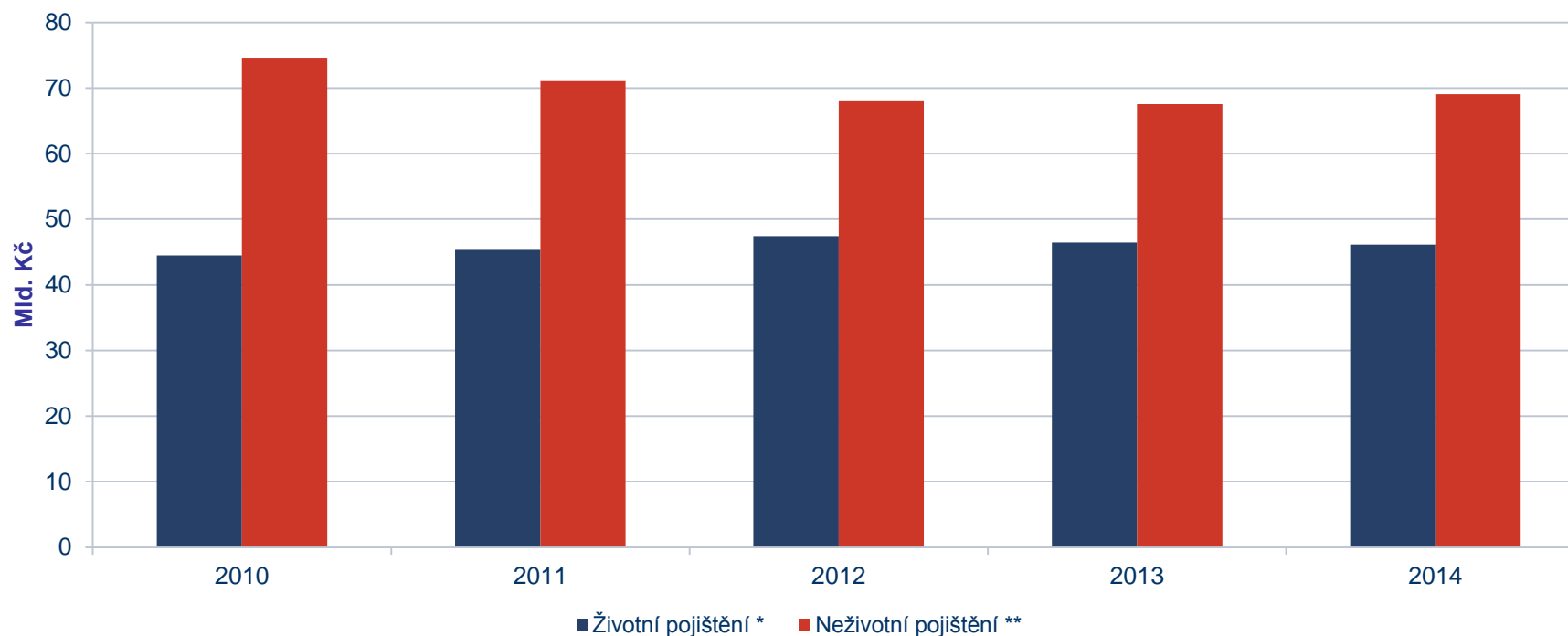


## STATISTICKÉ ÚDAJE DLE METODIKY ČAP 1–3/2015 – GRAFY

- 1 Vývoj předepsaného smluvního pojistného – ukončené ročníky
- 2 Vývoj předepsaného smluvního pojistného – čtvrtletí
- 3 Meziroční změny předepsaného smluvního pojistného
- 4 Podíl pojišťoven na celkovém předepsaném smluvním pojistném
- 5 Podíl pojišťoven na celkovém předepsaném smluvním pojistném v ŽP
- 6 Podíl pojišťoven na celkovém předepsaném smluvním pojistném v NŽP
- 7 Meziroční změny předepsaného pojistného v obchodní produkci v ŽP
- 8 Meziroční vývoj jednorázově placeného pojistného v ŽP
- 9 Meziroční změny předepsaného pojistného vybraných položek v NŽP
- 10 Podíl vybraných položek NŽP podle předepsaného pojistného
- 11 Metodika ČAP
- 12 Seznam zkratk

## Vývoj předepsaného smluvního pojistného dle metodiky ČAP – ukončené ročníky

tis. Kč	Životní pojištění *	Neživotní pojištění **
2010	44 500 658	74 499 498
2011	45 328 827	71 064 337
2012	47 438 459	68 103 903
2013	46 442 636	67 543 734
2014	46 118 627	69 076 016



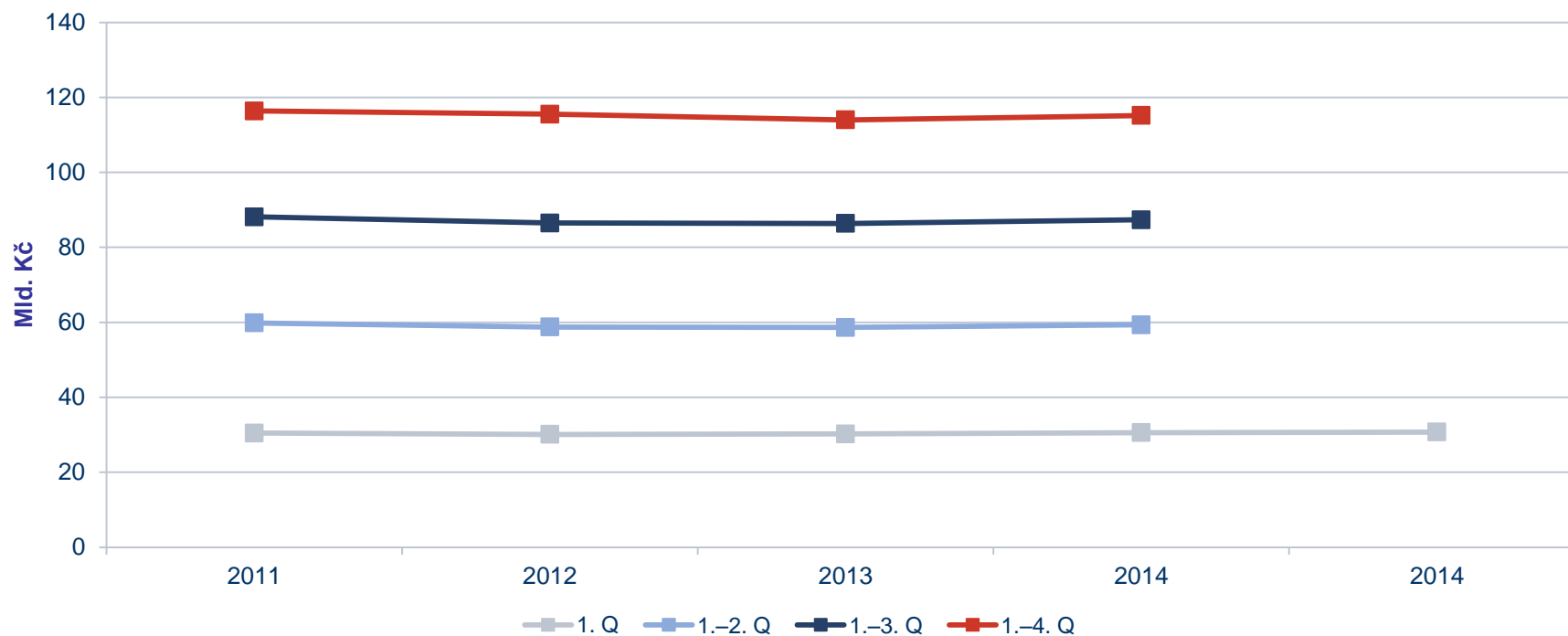
\* jednorázové pojistné ŽP přepočteno na bázi 10 let

\*\* od roku 2012 NŽP bez pojistného postoupeného členům ČAP

Pozn.: od roku 2013 údaje nezahnují přeshraniční služby formou pobočky či v rámci svobody poskytování služeb

## Vývoj předepsaného smluvního pojistného dle metodiky ČAP – čtvrtletí

tis. Kč * **	2011	2012	2013	2014	2014
1. Q	30 478 382	30 100 234	30 234 163	30 588 677	30 737 029
1.–2. Q	59 853 722	58 767 384	58 624 845	59 337 045	
1.–3. Q	88 117 694	86 479 489	86 360 085	87 366 026	
1.–4. Q	116 393 164	115 542 362	113 986 370	115 194 643	



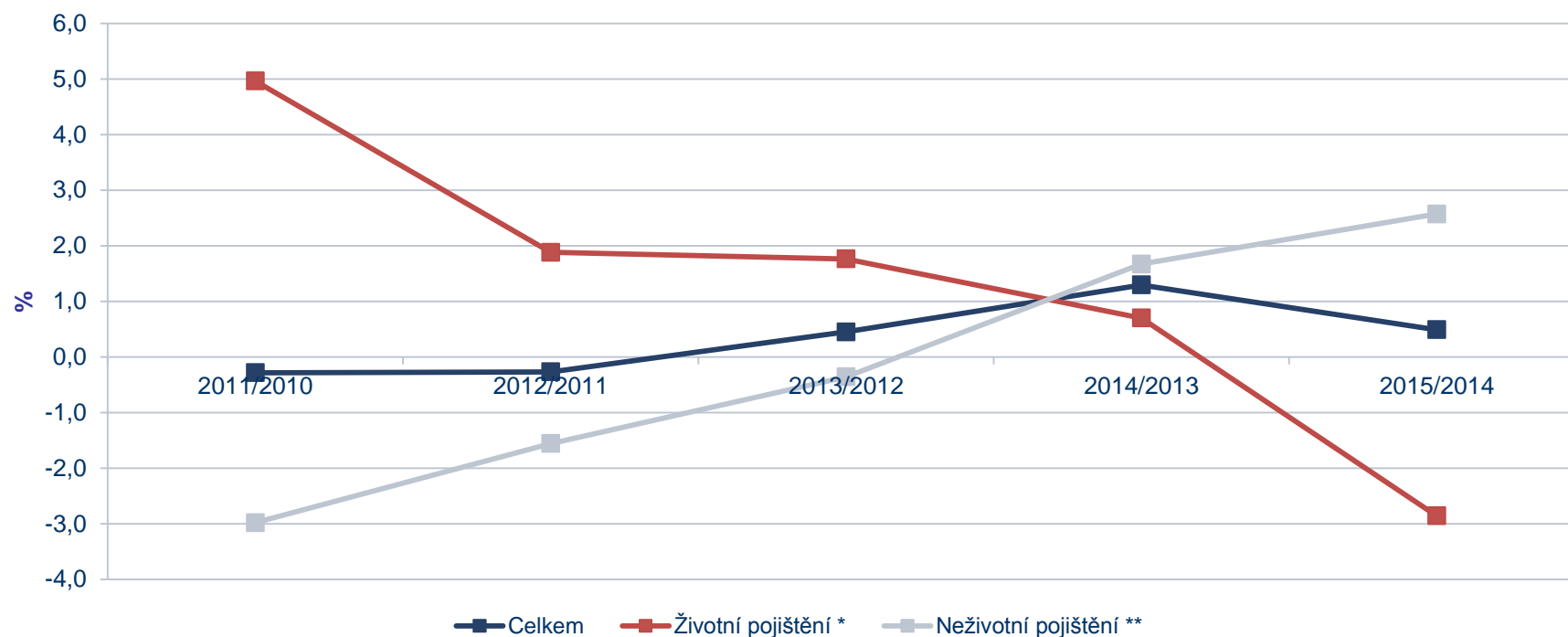
\* jednorázové pojistné ŽP přepočteno na bázi 10 let

\*\* od roku 2012 NŽP bez pojistného postoupeného členům ČAP

Pozn.: od roku 2013 údaje nezahnují přeshraniční služby formou pobočky či v rámci svobody poskytování služeb

## Meziroční změny předepsaného smluvního pojistného dle metodiky ČAP

%	Celkem	Životní pojištění *	Neživotní pojištění **
2011/2010	-0,3	5,0	-3,0
2012/2011	-0,3	1,9	-1,6
2013/2012	0,4	1,8	-0,4
2014/2013	1,3	0,7	1,7
2015/2014	0,5	-2,9	2,6



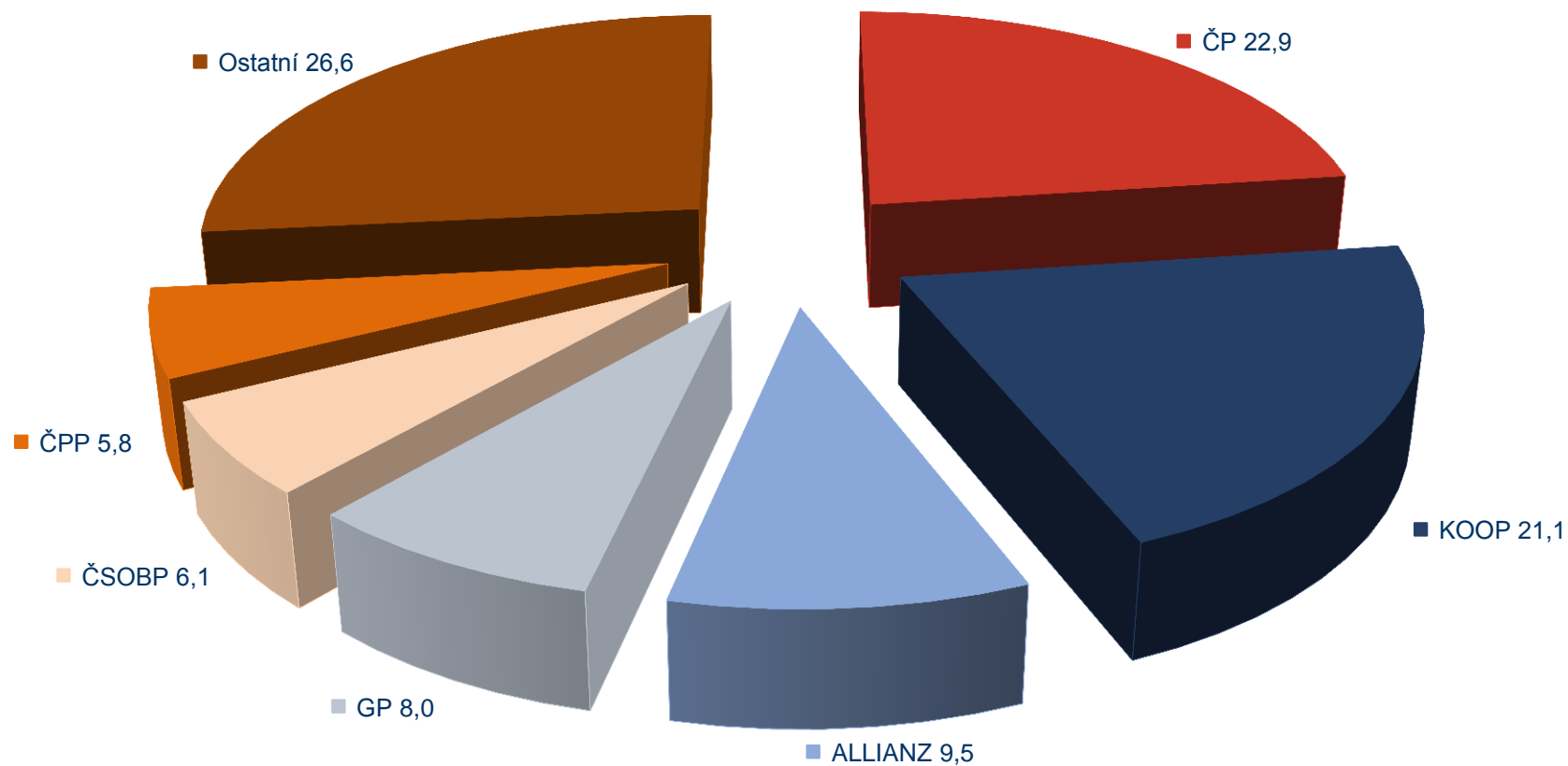
\* jednorázové pojistné ŽP přepočteno na bázi 10 let

\*\* od roku 2012 NŽP bez pojistného postoupeného členům ČAP

Pozn.: od roku 2013 údaje nezahnují přeshraniční služby formou pobočky či v rámci svobody poskytování služeb

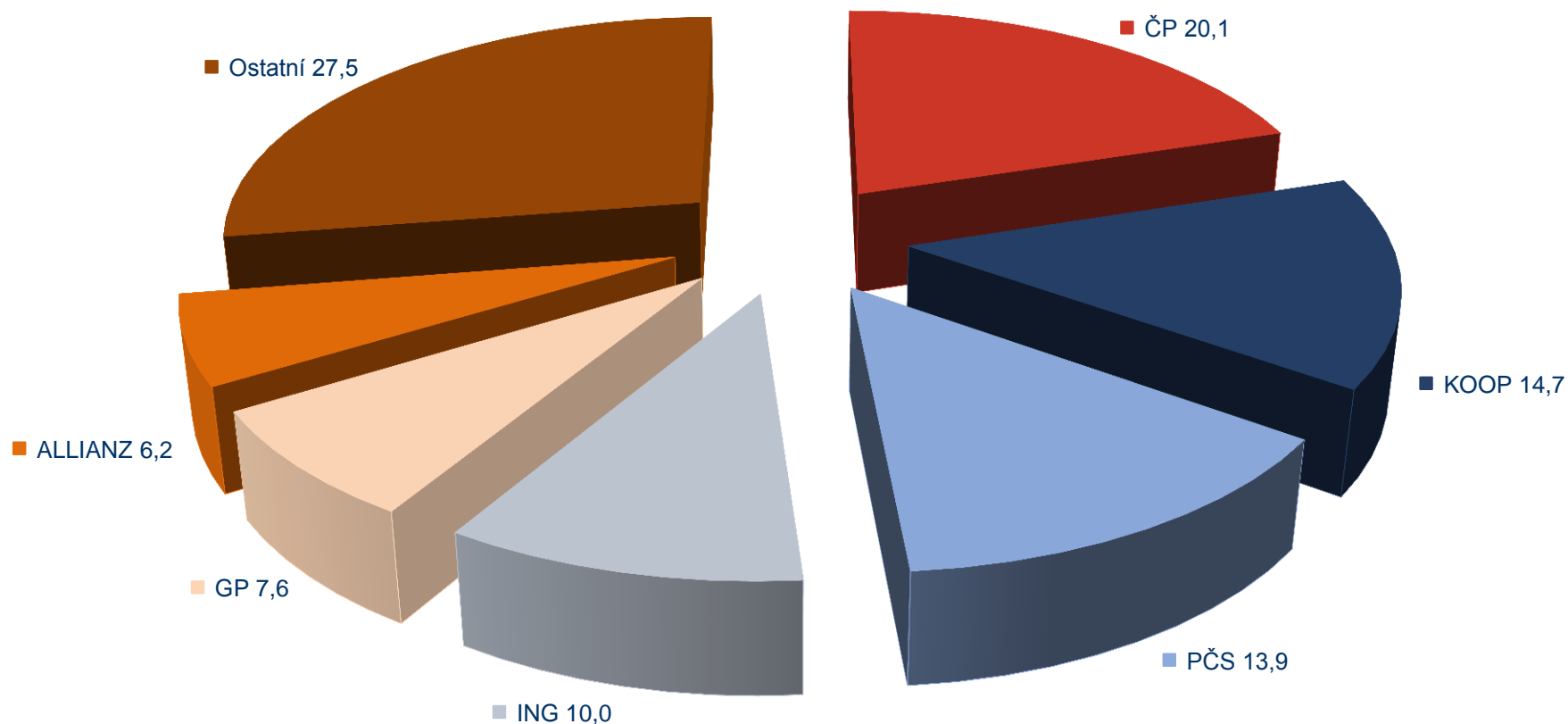
## Podíl pojišťoven na celkovém předepsaném smluvním pojistném dle metodiky ČAP

%	ČP	KOOP	ALLIANZ	GP	ČSOBP	ČPP	Ostatní
1. Q 2015	22,9	21,1	9,5	8,0	6,1	5,8	26,6



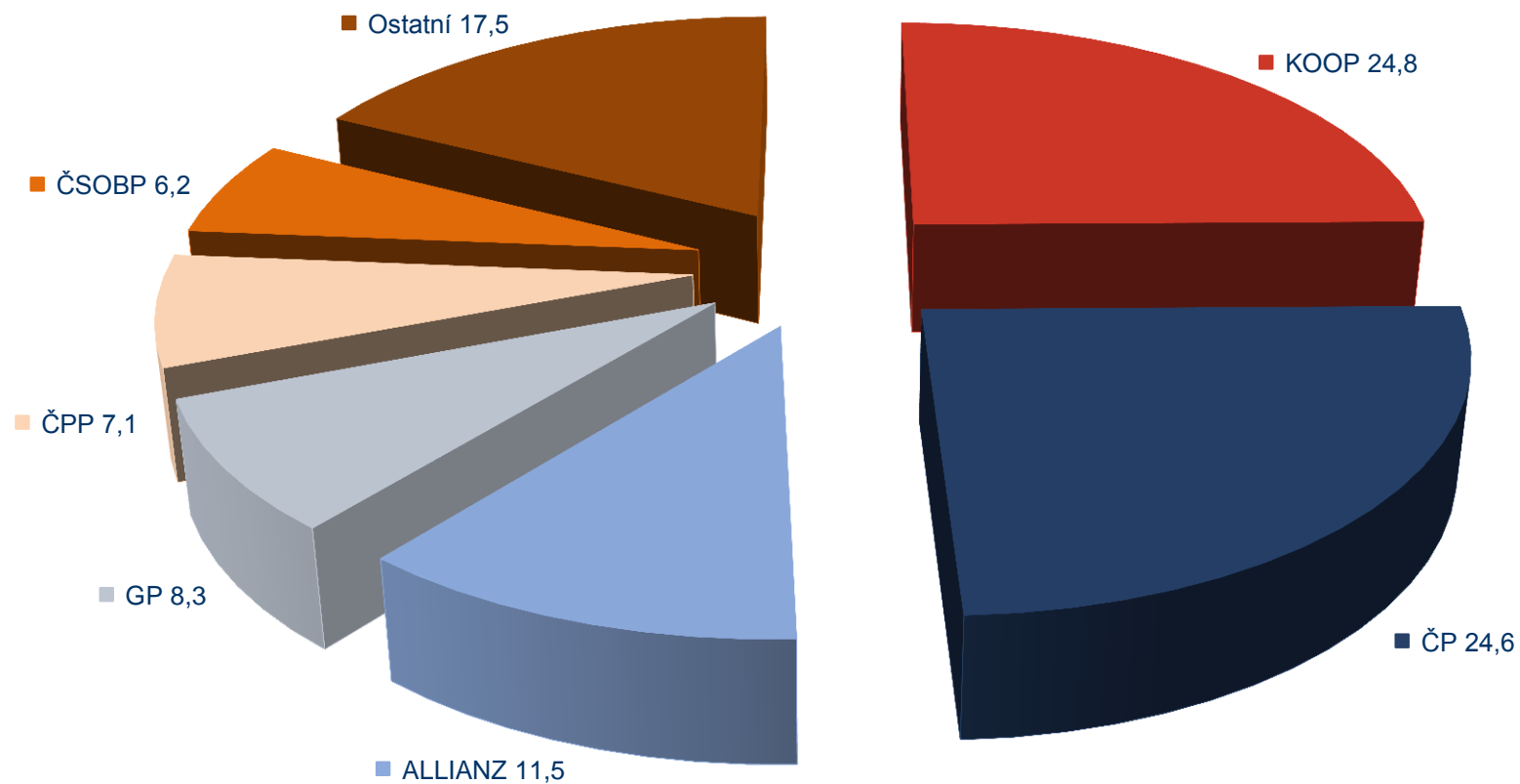
## Podíl pojišťoven na celkovém předepsaném smluvním pojistném dle metodiky ČAP v ŽP

%	ČP	KOOP	PČS	ING	GP	ALLIANZ	Ostatní
1. Q 2015	20,1	14,7	13,9	10,0	7,6	6,2	27,5



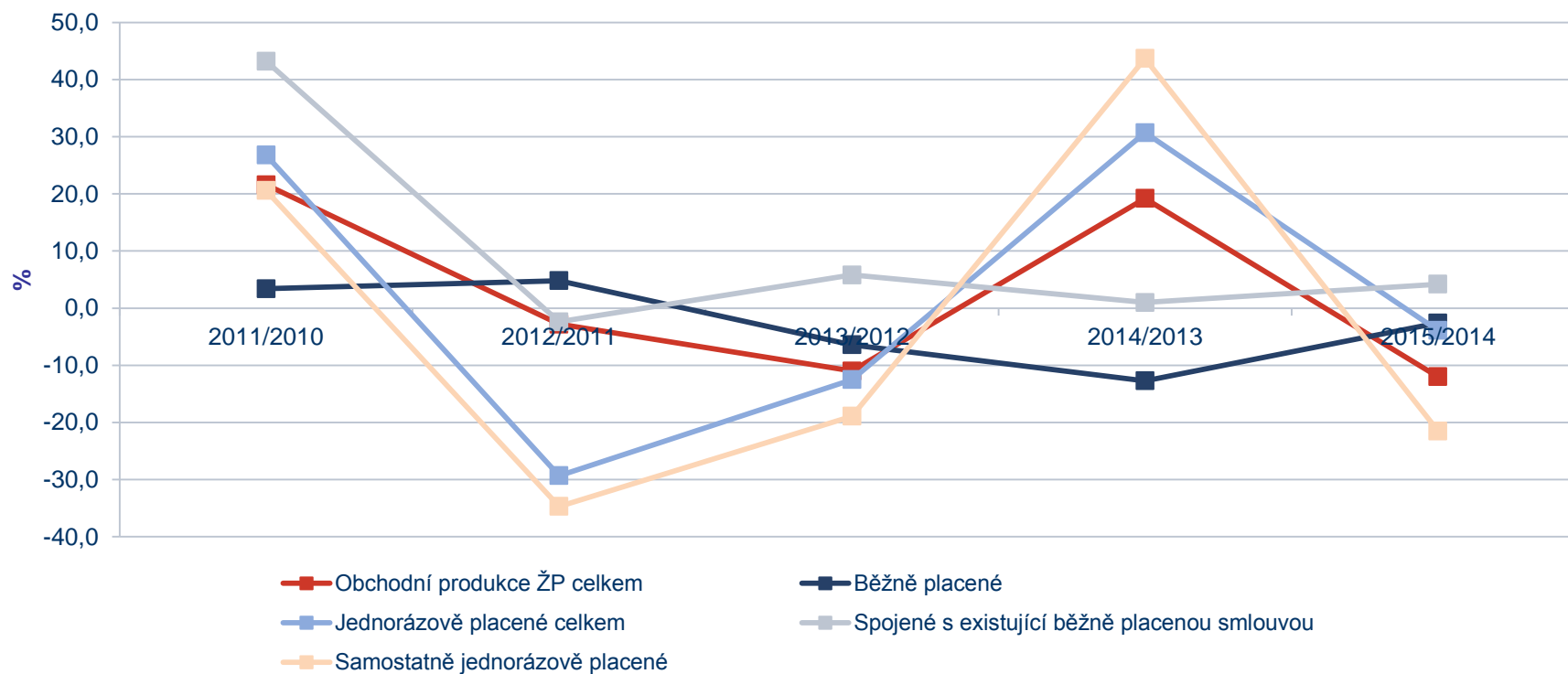
## Podíl pojišťoven na celkovém předepsaném smluvním pojistném dle metodiky ČAP v NŽP

%	KOOP	ČP	ALLIANZ	GP	ČPP	ČSOBP	Ostatní
1. Q 2015	24,8	24,6	11,5	8,3	7,1	6,2	17,5



## Meziroční změny předepsaného pojistného v obchodní produkci v ŽP

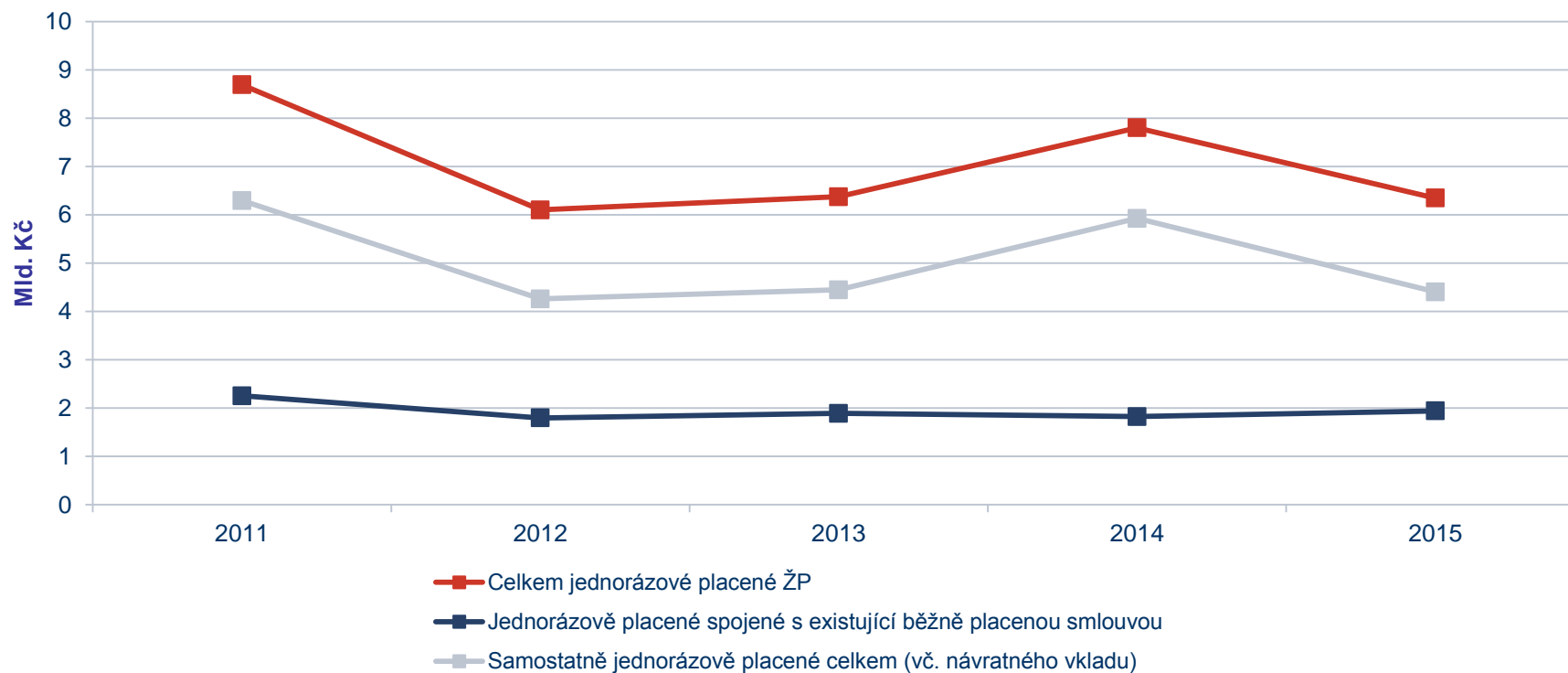
%	Obchodní produkce ŽP celkem	Běžně placené	Jednorázově placené celkem	Spojené s existující běžně placenou smlouvou	Samostatně jednorázově placené
2011/2010	21,6	3,4	26,8	43,2	20,6
2012/2011	-2,8	4,8	-29,3	-2,4	-34,7
2013/2012	-11,0	-6,4	-12,5	5,8	-18,9
2014/2013	19,2	-12,7	30,7	1,0	43,7
2015/2014	-12,0	-2,6	-3,9	4,2	-21,5





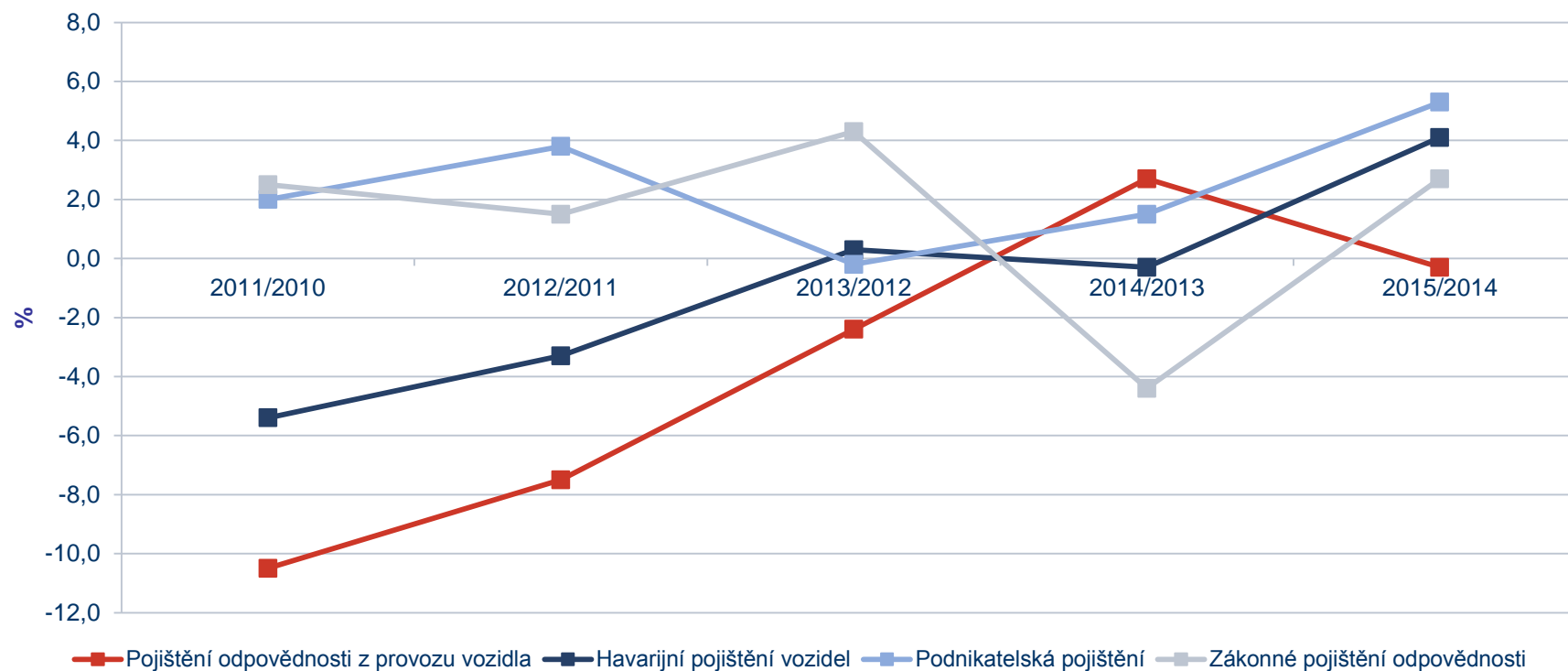
## Meziroční vývoj jednorázově placeného pojistného v ŽP

tis. Kč	Celkem jednorázově placené ŽP	Jednorázově placené spojené s existující běžně placenou smlouvou	Samostatně jednorázově placené celkem (vč. návratného vkladu)
2011	8 691 796	2 255 425	6 294 607
2012	6 099 980	1 796 520	4 258 490
2013	6 373 450	1 889 830	4 449 150
2014	7 799 090	1 823 370	5 925 420
2015	6 347 870	1 941 630	4 406 240



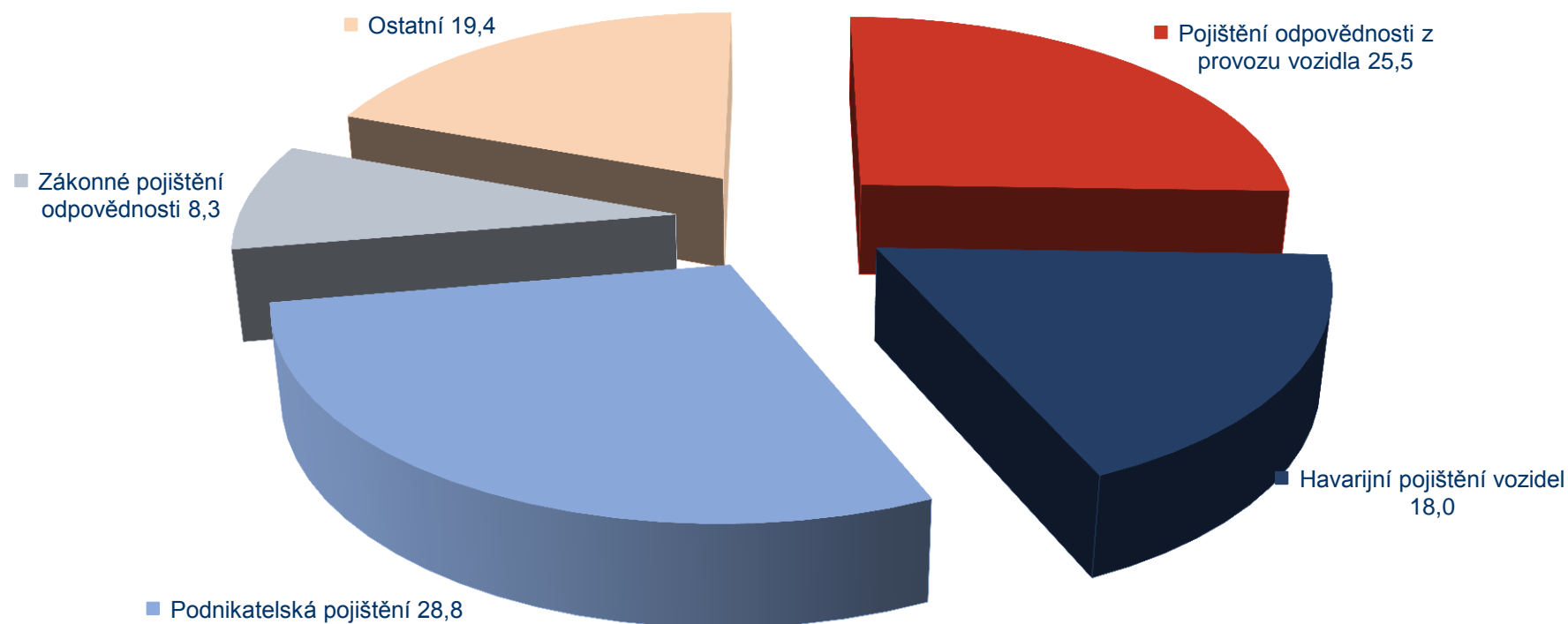
## Meziroční změny předepsaného pojistného vybraných položek dle metodiky ČAP v NŽP

%	Pojištění odpovědnosti z provozu vozidla	Havarijní pojištění vozidel	Podnikatelská pojištění	Zákonné pojištění odpovědnosti
2011/2010	-10,5	-5,4	2,0	2,5
2012/2011	-7,5	-3,3	3,8	1,5
2013/2012	-2,4	0,3	-0,2	4,3
2014/2013	2,7	-0,3	1,5	-4,4
2015/2014	-0,3	4,1	5,3	2,7



## Podíl vybraných položek NŽP podle předepsaného pojistného dle metodiky ČAP

%	Pojištění odpovědnosti z provozu vozidla	Havarijní pojištění vozidel	Podnikatelská pojištění	Zákonné pojištění odpovědnosti	Ostatní
2015	25,5	18,0	28,8	8,3	19,4



Údaje nezahrnují přeshraniční služby formou pobočky nebo v rámci svobody poskytování služeb (FOS), pokud není uvedeno jinak.  
Jednorázové pojistné v životním pojištění je přepočteno na bázi 10 let (zahrnuto jednou desetinou předepsané výše) a to včetně součtových položek.  
Celkové pojistné v neživotním pojištění je uvedeno bez pojistného postoupeného ostatním členům ČAP.  
Smluvní pojistné nezahrnuje zákonné pojištění odpovědnosti zaměstnavatele za škodu při pracovním úrazu nebo nemoci z povolání.

## Použité zkratky

Zkratka	
<b>AEGON</b>	AEGON Pojišťovna, a.s.
<b>ALLIANZ</b>	Allianz pojišťovna, a.s.
<b>AXA</b>	AXA pojišťovna a.s.
<b>AXA - ŽP</b>	AXA životní pojišťovna a.s.
<b>BASLER</b>	Basler Lebensversicherungs-AG, pobočka pro ČR
<b>CARDIF</b>	BNP Paribas Cardif Pojišťovna, a.s.
<b>ČKP</b>	Česká kancelář pojistitelů
<b>ČPP</b>	Česká podnikatelská pojišťovna, a.s.
<b>ČP</b>	Česká pojišťovna a.s.
<b>ČP ZDRAVÍ</b>	Česká pojišťovna ZDRAVÍ a.s.
<b>ČSOBP</b>	ČSOB Pojišťovna, a. s., člen holdingu ČSOB
<b>D.A.S.</b>	D.A.S. Rechtsschutz AG, pobočka pro ČR
<b>ERGO</b>	ERGO pojišťovna a.s.
<b>ERV</b>	ERV Evropská pojišťovna a.s.
<b>GP</b>	Generali Pojišťovna a.s.
<b>HVP</b>	Hasičská vzájemná pojišťovna, a.s.
<b>HDI</b>	HDI Versicherung AG, OS
<b>KOOP</b>	Kooperativa, pojišťovna, a.s.
<b>KP</b>	Komerční pojišťovna, a.s.
<b>MAXIMA</b>	MAXIMA pojišťovna, a.s.
<b>METLIFE</b>	MetLife Europe Limited, pobočka pro Českou republiku
<b>NN</b>	NN Životní pojišťovna N.V., pobočka pro Českou republiku
<b>PČS</b>	Pojišťovna České spořitelny, a.s.
<b>PVZP</b>	Pojišťovna VZP, a.s.
<b>SLAVIA</b>	Slavia pojišťovna a.s.
<b>TRIGLAV</b>	Triglav pojišťovna,a.s.
<b>UNIQA</b>	UNIQA pojišťovna, a.s.
<b>WŮST</b>	Wüstenrot pojišťovna a.s.
<b>WŮST - ŽP</b>	Wüstenrot, životní pojišťovna, a.s.



Česká asociace pojišťoven, Na Pankráci 1724/129, 140 00 Praha 4

Tel.: + 420 222 350 150

Fax.: + 420 221 413 400

Web: [www.cap.cz](http://www.cap.cz)

e-mail: [info@cap.cz](mailto:info@cap.cz)