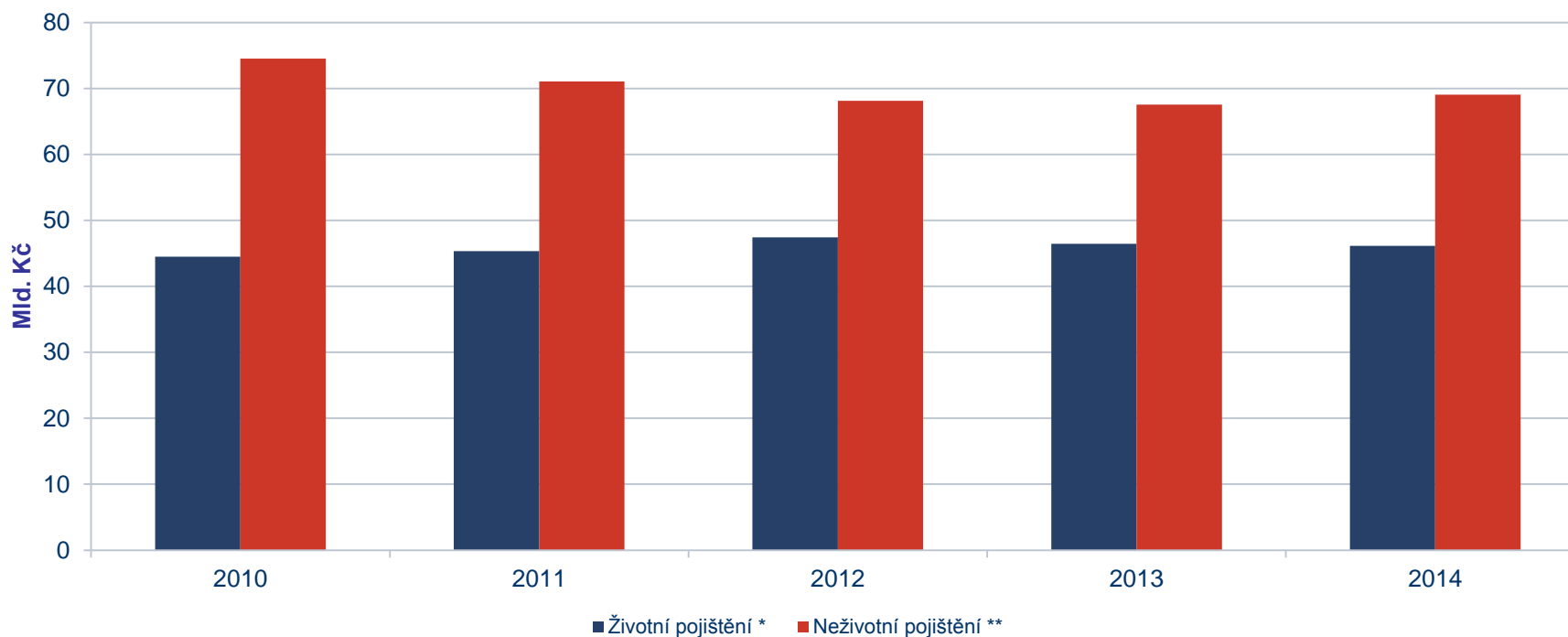


STATISTICKÉ ÚDAJE DLE METODIKY ČAP 1–9/2015 – GRAFY

- 1 Vývoj předepsaného smluvního pojistného – ukončené ročníky
- 2 Vývoj předepsaného smluvního pojistného – čtvrtletí
- 3 Meziroční změny předepsaného smluvního pojistného
- 4 Podíl pojišťoven na celkovém předepsaném smluvním pojistném
- 5 Podíl pojišťoven na celkovém předepsaném smluvním pojistném v ŽP
- 6 Podíl pojišťoven na celkovém předepsaném smluvním pojistném v NŽP
- 7 Meziroční změny předepsaného pojistného v obchodní produkci v ŽP
- 8 Meziroční vývoj jednorázově placeného pojistného v ŽP
- 9 Meziroční změny předepsaného pojistného vybraných položek v NŽP
- 10 Podíl vybraných položek NŽP podle předepsaného pojistného
- 11 Metodika ČAP
- 12 Seznam zkratk

Vývoj předepsaného smluvního pojistného dle metodiky ČAP – ukončené ročníky

tis. Kč	Životní pojištění *	Neživotní pojištění **
2010	44 500 658	74 499 498
2011	45 328 827	71 064 337
2012	47 438 459	68 103 903
2013	46 442 636	67 543 734
2014	46 118 627	69 076 016



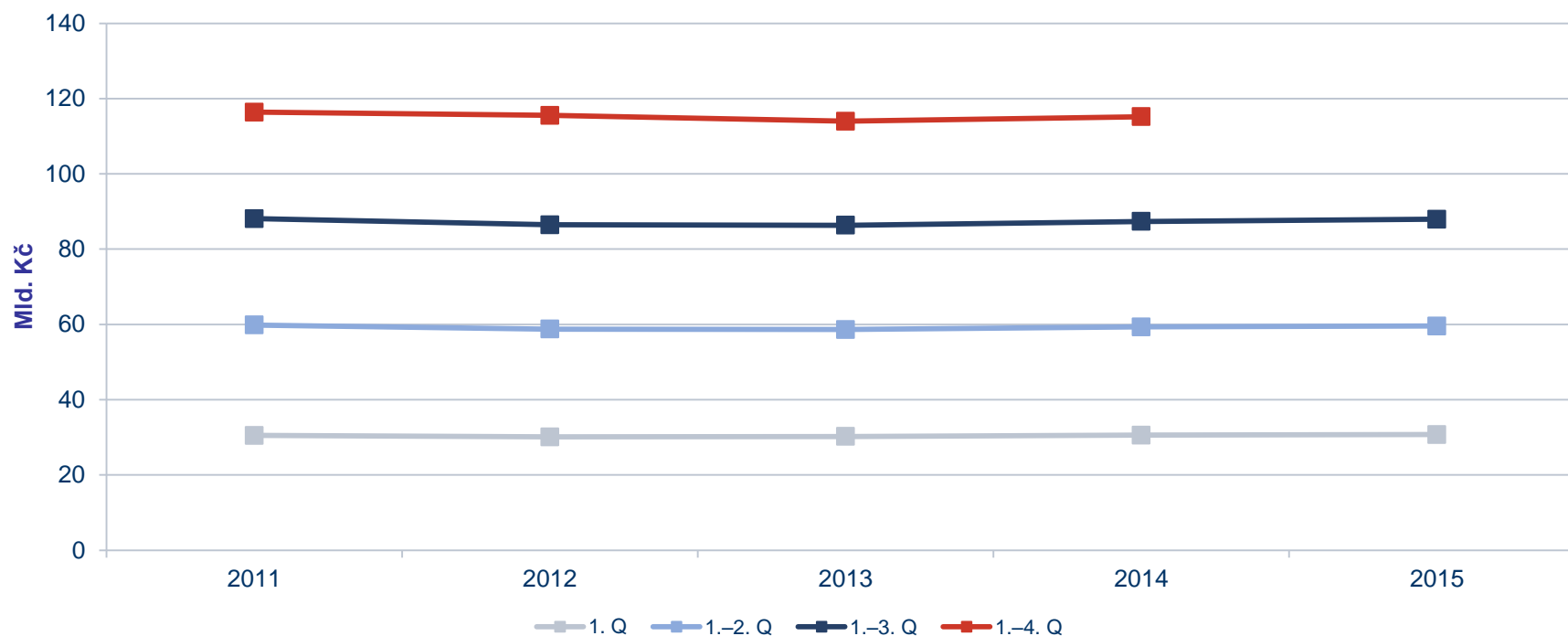
* jednorázové pojistné ŽP přepočteno na bázi 10 let

** od roku 2012 NŽP bez pojistného postoupeného členům ČAP

Pozn.: od roku 2013 údaje nezahnují přeshraniční služby formou pobočky či v rámci svobody poskytování služeb

Vývoj předepsaného smluvního pojistného dle metodiky ČAP – čtvrtletí

tis. Kč * **	2011	2012	2013	2014	2015
1. Q	30 478 382	30 100 234	30 234 163	30 588 677	30 737 029
1.–2. Q	59 853 722	58 767 384	58 624 845	59 337 045	59 558 126
1.–3. Q	88 117 694	86 479 489	86 360 085	87 366 026	87 964 168
1.–4. Q	116 393 164	115 542 362	113 986 370	115 194 643	



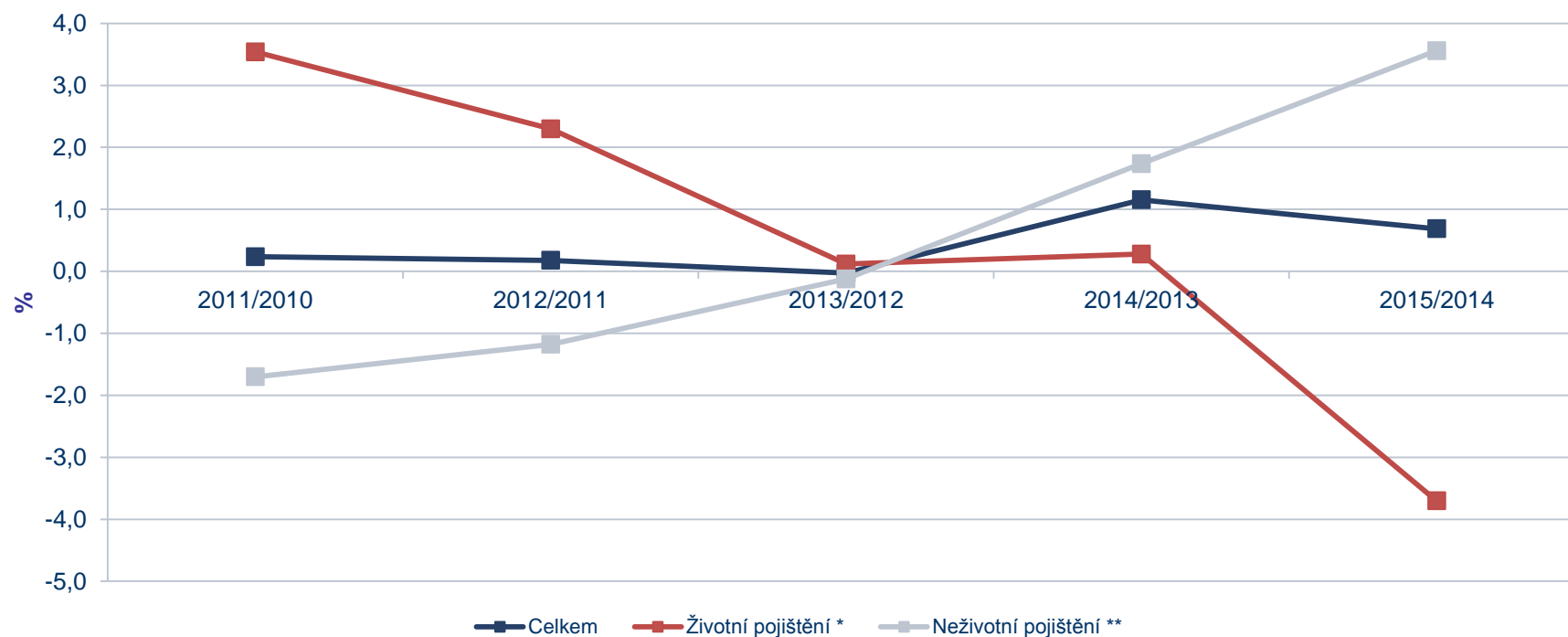
* jednorázové pojistné ŽP přepočteno na bázi 10 let

** od roku 2012 NŽP bez pojistného postoupeného členům ČAP

Pozn.: od roku 2013 údaje nezahnují přeshraniční služby formou pobočky či v rámci svobody poskytování služeb

Meziroční změny předepsaného smluvního pojistného dle metodiky ČAP

%	Celkem	Životní pojištění *	Neživotní pojištění **
2011/2010	0,2	3,5	-1,7
2012/2011	0,2	2,3	-1,2
2013/2012	0,0	0,1	-0,1
2014/2013	1,2	0,3	1,7
2015/2014	0,7	-3,7	3,6



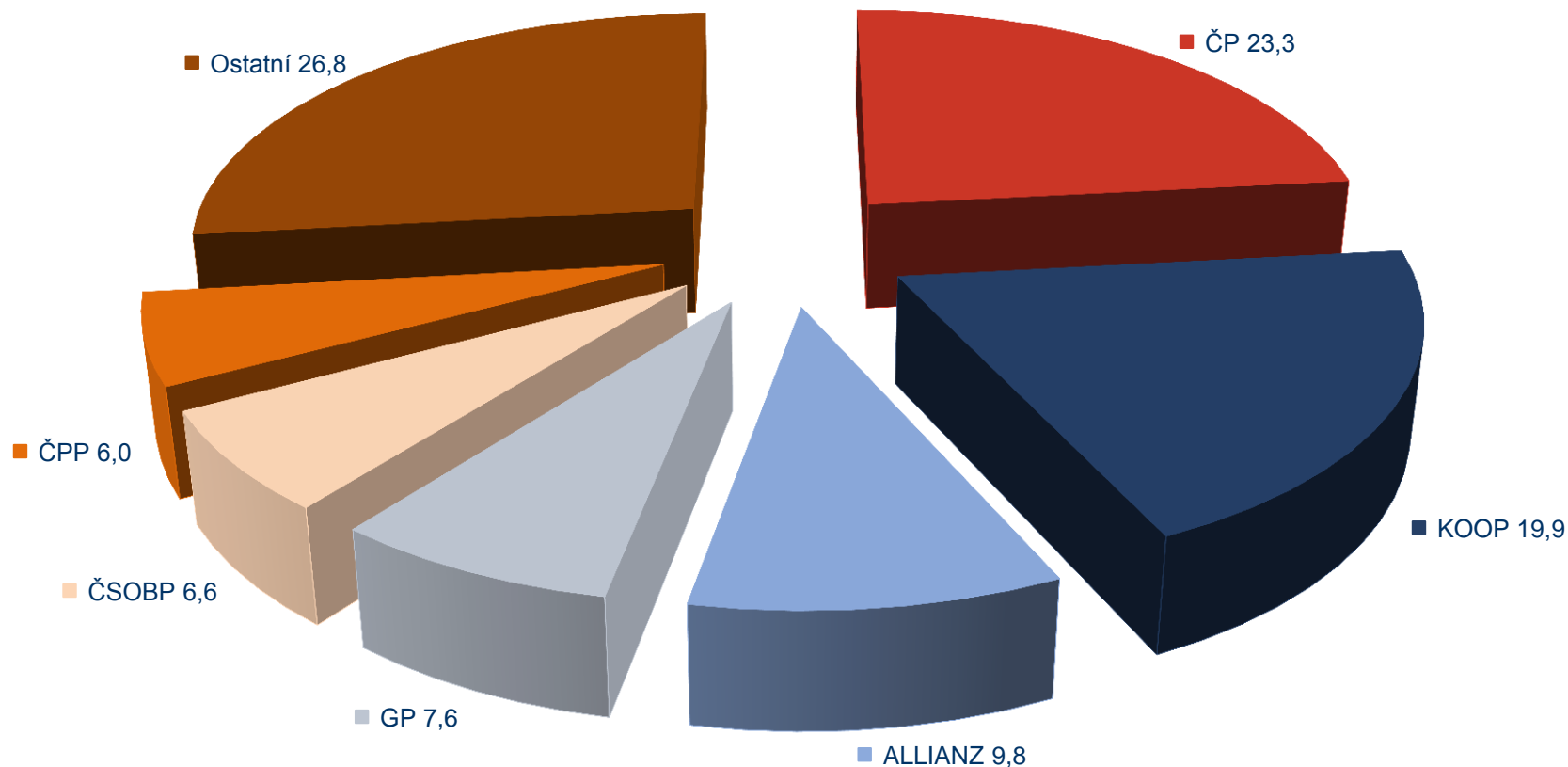
* jednorázové pojistné ŽP přepočteno na bázi 10 let

** od roku 2012 NŽP bez pojistného postoupeného členům ČAP

Pozn.: od roku 2013 údaje nezahnují přeshraniční služby formou pobočky či v rámci svobody poskytování služeb

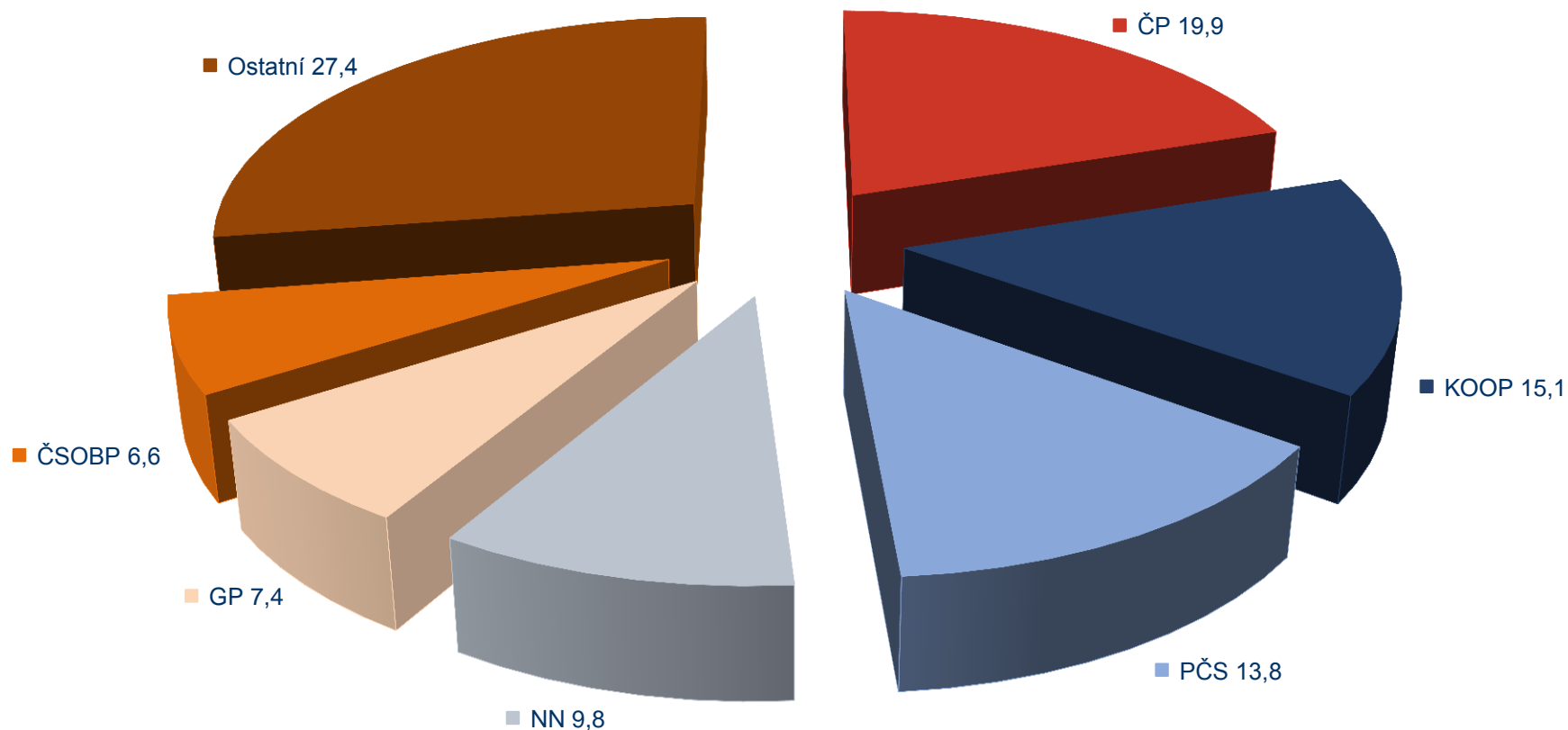
Podíl pojišťoven na celkovém předepsaném smluvním pojistném dle metodiky ČAP

%	ČP	KOOP	ALLIANZ	GP	ČSOBP	ČPP	Ostatní
3. Q 2015	23,3	19,9	9,8	7,6	6,6	6,0	26,8



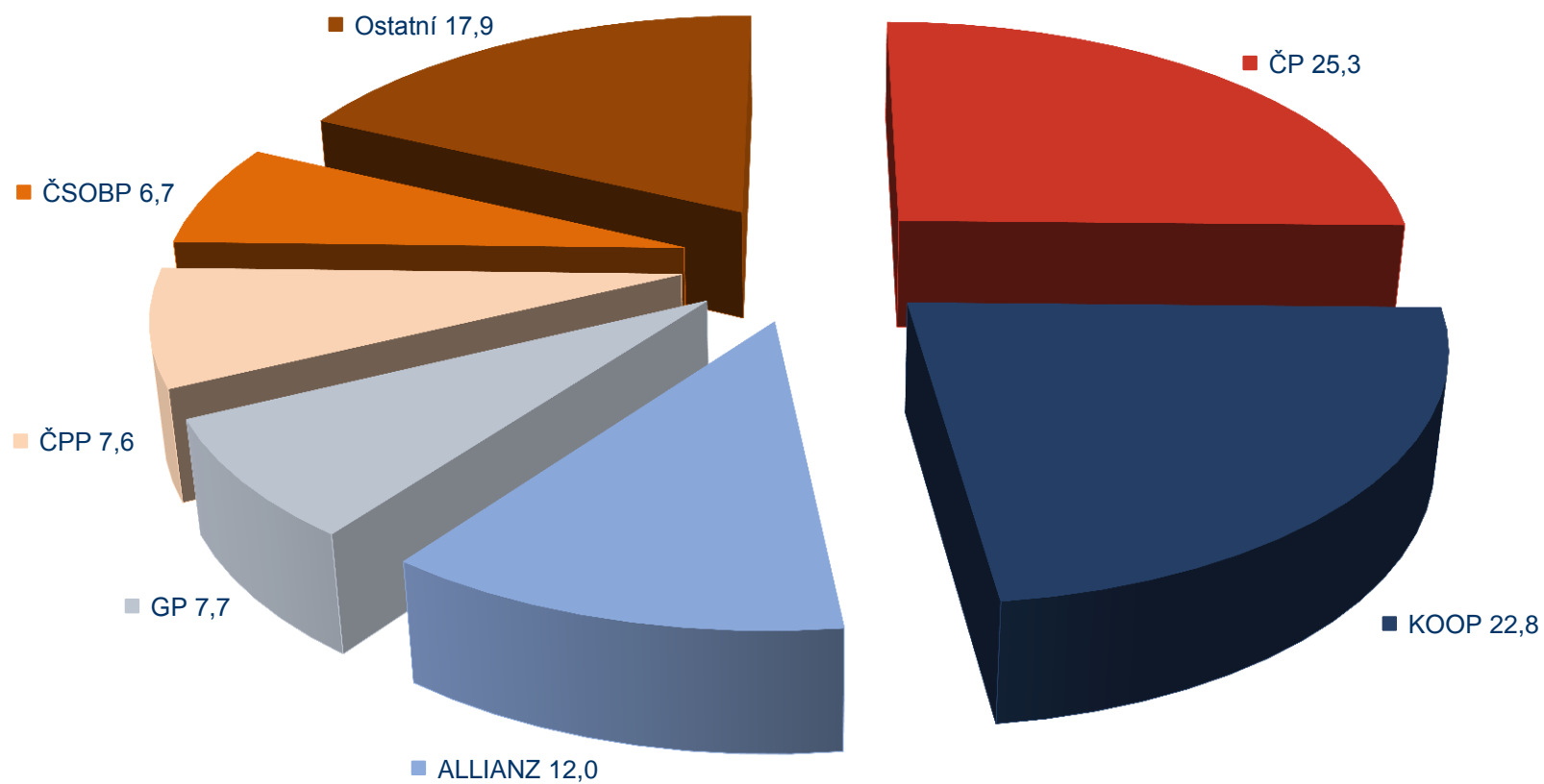
Podíl pojišťoven na celkovém předepsaném smluvním pojistném dle metodiky ČAP v ŽP

%	ČP	KOOP	PČS	NN	GP	ČSOBP	Ostatní
3. Q 2015	19,9	15,1	13,8	9,8	7,4	6,6	27,4



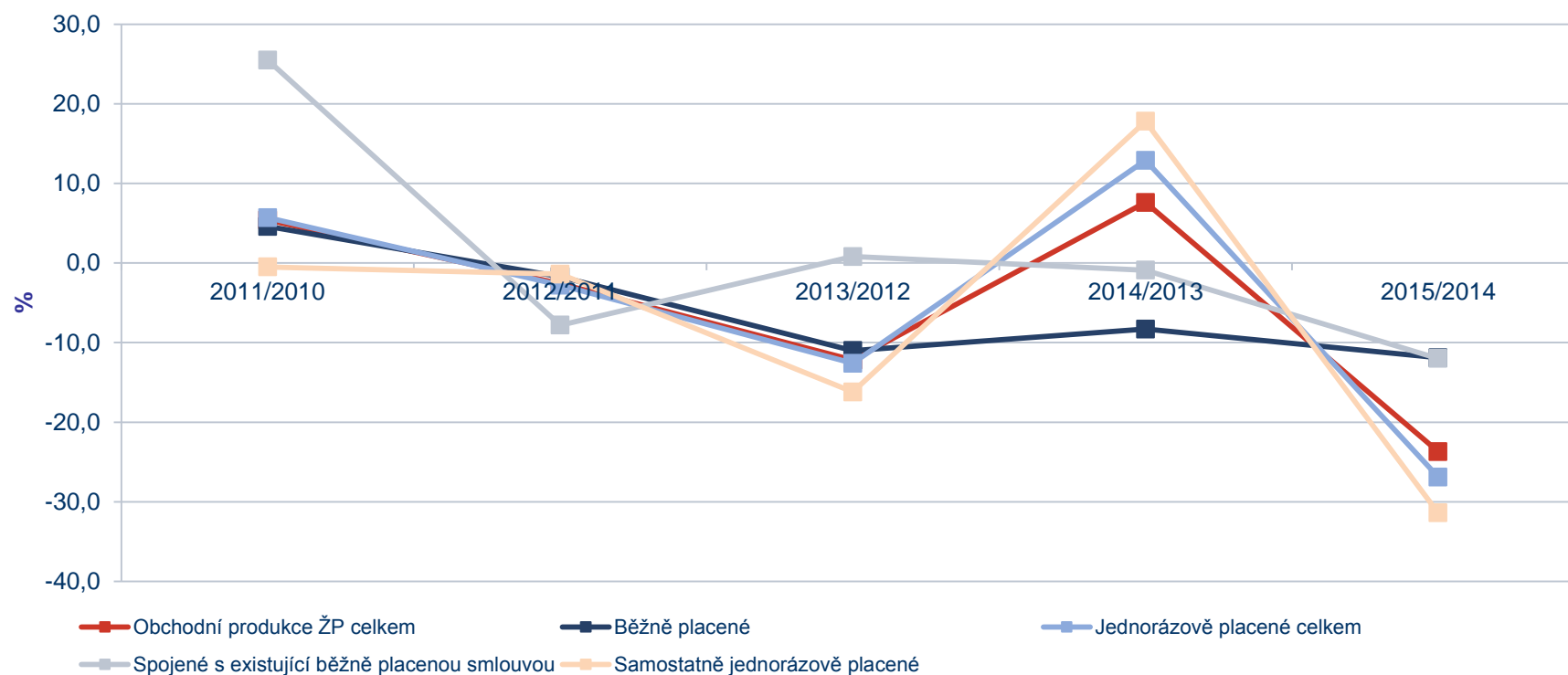
Podíl pojišťoven na celkovém předepsaném smluvním pojistném dle metodiky ČAP v NŽP

%	ČP	KOOP	ALLIANZ	GP	ČPP	ČSOBP	Ostatní
3. Q 2015	25,3	22,8	12,0	7,7	7,6	6,7	17,9



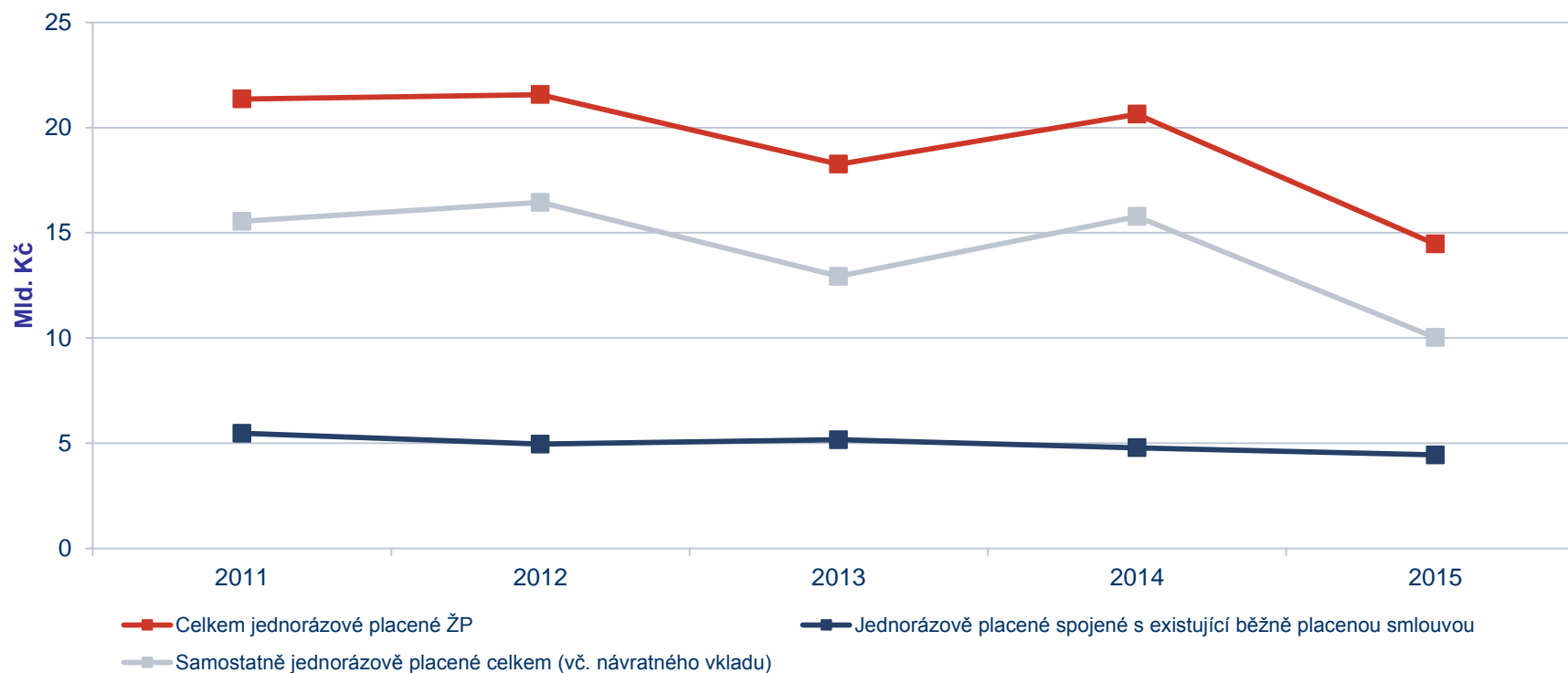
Meziroční změny předepsaného pojistného v obchodní produkci v ŽP

%	Obchodní produkce ŽP celkem	Běžně placené	Jednorázově placené celkem	Spojené s existující běžně placenou smlouvou	Samostatně jednorázově placené
2011/2010	5,4	4,6	5,7	25,5	-0,5
2012/2011	-2,6	-1,7	-2,8	-7,8	-1,4
2013/2012	-12,2	-11,0	-12,6	0,8	-16,2
2014/2013	7,6	-8,3	12,9	-0,9	17,8
2015/2014	-23,7	-11,9	-26,9	-12,0	-31,4



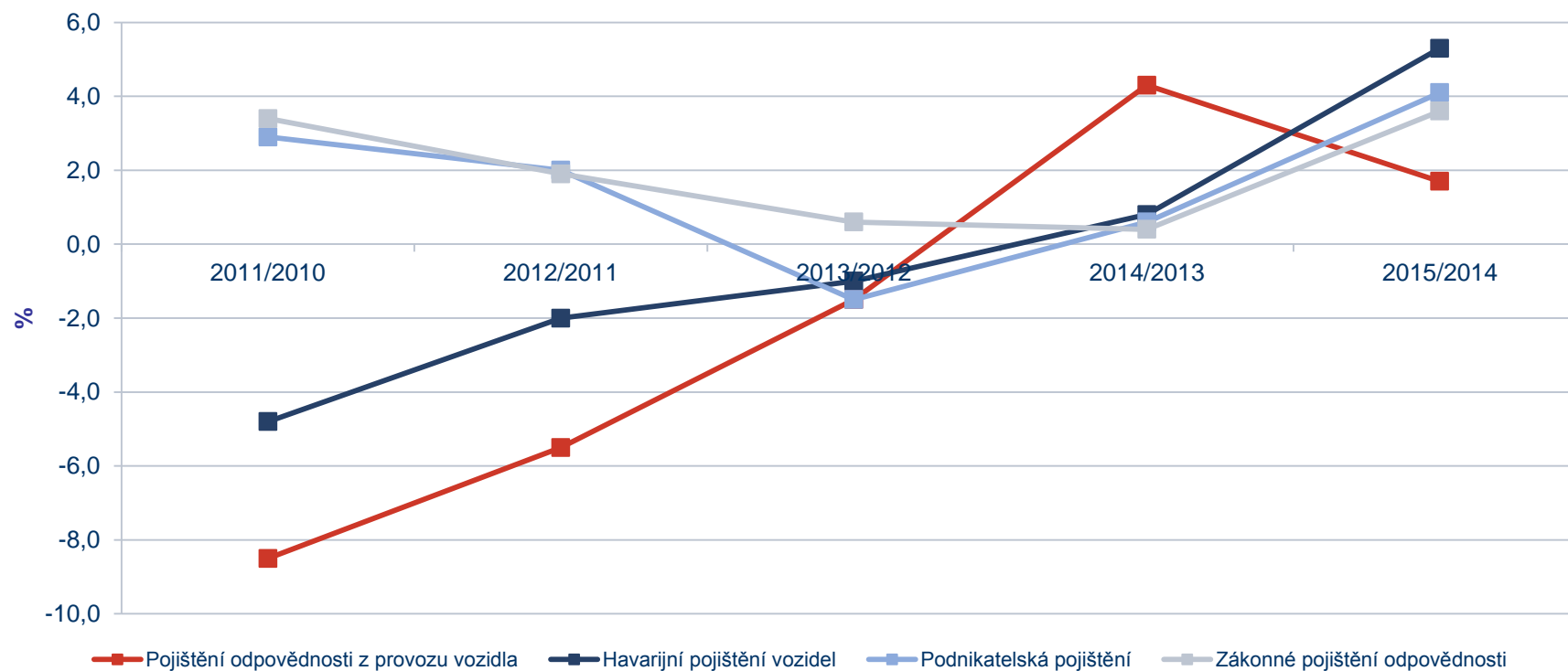
Meziroční vývoj jednorázově placeného pojistného v ŽP

tis. Kč	Celkem jednorázově placené ŽP	Jednorázově placené spojené s existující běžně placenou smlouvou	Samostatně jednorázově placené celkem (vč. návratného vkladu)
2011	21 360 540	5 469 885	15 543 834
2012	21 565 530	4 957 340	16 448 130
2013	18 262 774	5 164 293	12 934 205
2014	20 638 554	4 784 668	15 775 316
2015	14 471 364	4 445 763	10 025 600



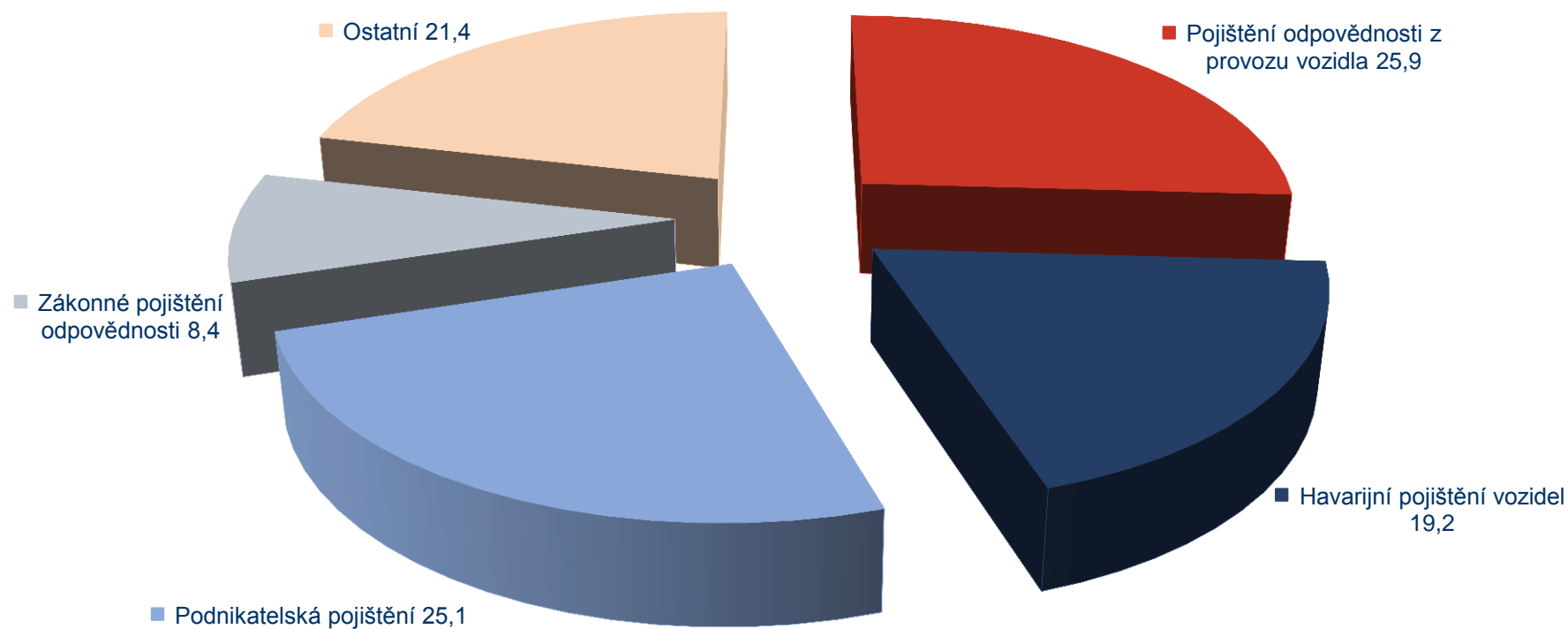
Meziroční změny předepsaného pojistného vybraných položek dle metodiky ČAP v NŽP

%	Pojištění odpovědnosti z provozu vozidla	Havarijní pojištění vozidel	Podnikatelská pojištění	Zákonné pojištění odpovědnosti
2011/2010	-8,5	-4,8	2,9	3,4
2012/2011	-5,5	-2,0	2,0	1,9
2013/2012	-1,5	-1,0	-1,5	0,6
2014/2013	4,3	0,8	0,6	0,4
2015/2014	1,7	5,3	4,1	3,6



Podíl vybraných položek NŽP podle předepsaného pojistného dle metodiky ČAP

%	Pojištění odpovědnosti z provozu vozidla	Havarijní pojištění vozidel	Podnikatelská pojištění	Zákonné pojištění odpovědnosti	Ostatní
2015	25,9	19,2	25,1	8,4	21,4



Údaje nezahrnují přeshraniční služby formou pobočky nebo v rámci svobody poskytování služeb (FOS), pokud není uvedeno jinak.
Jednorázové pojistné v životním pojištění je přepočteno na bázi 10 let (zahrnuto jednou desetinou předepsané výše) a to včetně součtových položek.
Celkové pojistné v neživotním pojištění je uvedeno bez pojistného postoupeného ostatním členům ČAP.
Smluvní pojistné nezahrnuje zákonné pojištění odpovědnosti zaměstnavatele za škodu při pracovním úrazu nebo nemoci z povolání.

Použité zkratky

Zkratka	
AEGON	AEGON Pojišťovna, a.s.
ALLIANZ	Allianz pojišťovna, a.s.
AXA	AXA pojišťovna a.s.
AXA - ŽP	AXA životní pojišťovna a.s.
BASLER	Basler Lebensversicherungs-AG, pobočka pro ČR
CARDIF	BNP Paribas Cardif Pojišťovna, a.s.
ČKP	Česká kancelář pojistitelů
ČPP	Česká podnikatelská pojišťovna, a.s.
ČP	Česká pojišťovna a.s.
ČP ZDRAVÍ	Česká pojišťovna ZDRAVÍ a.s.
ČSOBP	ČSOB Pojišťovna, a. s., člen holdingu ČSOB
D.A.S.	D.A.S. Rechtsschutz AG, pobočka pro ČR
DIRECT	DIRECT pojišťovna, a.s.
ERGO	ERGO pojišťovna a.s.
ERV	ERV Evropská pojišťovna a.s.
GP	Generali Pojišťovna a.s.
HVP	Hasičská vzájemná pojišťovna, a.s.
HDI	HDI Versicherung AG, OS
KOOP	Kooperativa, pojišťovna, a.s.
KP	Komerční pojišťovna, a.s.
MAXIMA	MAXIMA pojišťovna, a.s.
METLIFE	MetLife Europe Limited, pobočka pro Českou republiku
NN	NN Životní pojišťovna N.V., pobočka pro Českou republiku
PČS	Pojišťovna České spořitelny, a.s.
PVZP	Pojišťovna VZP, a.s.
SLAVIA	Slavia pojišťovna a.s.
UNIQA	UNIQA pojišťovna, a.s.
WŮST	Wüstenrot pojišťovna a.s.
WŮST - ŽP	Wüstenrot, životní pojišťovna, a.s.



Česká asociace pojišťoven, Na Pankráci 1724/129, 140 00 Praha 4

Tel.: + 420 222 350 150

Fax.: + 420 221 413 400

Web: www.cap.cz

e-mail: info@cap.cz