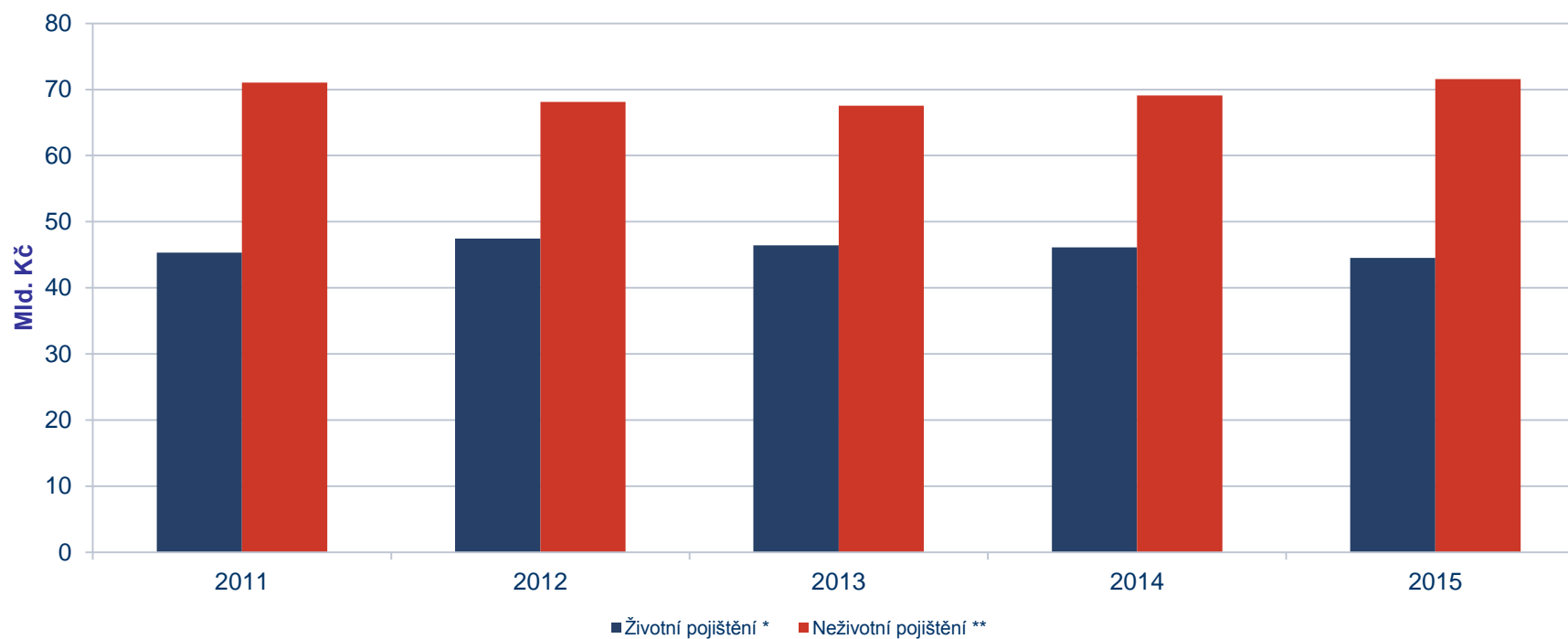


STATISTICKÉ ÚDAJE DLE METODIKY ČAP 1–6/2016 – GRAFY

- 1 Vývoj předepsaného smluvního pojistného – ukončené ročníky
- 2 Vývoj předepsaného smluvního pojistného – čtvrtletí
- 3 Meziroční změny předepsaného smluvního pojistného
- 4 Podíl pojišťoven na celkovém předepsaném smluvním pojistném
- 5 Podíl pojišťoven na celkovém předepsaném smluvním pojistném v ŽP
- 6 Podíl pojišťoven na celkovém předepsaném smluvním pojistném v NŽP
- 7 Meziroční změny předepsaného pojistného v obchodní produkci v ŽP
- 8 Meziroční vývoj jednorázově placeného pojistného v ŽP
- 9 Meziroční změny předepsaného pojistného vybraných položek v NŽP
- 10 Podíl vybraných položek NŽP podle předepsaného pojistného
- 11 Metodika ČAP
- 12 Seznam zkratk

Vývoj předepsaného smluvního pojistného dle metodiky ČAP – ukončené ročníky

tis. Kč	Životní pojištění *	Neživotní pojištění **
2011	45 328 827	71 064 337
2012	47 438 459	68 103 903
2013	46 442 636	67 543 734
2014	46 118 627	69 076 016
2015	44 526 727	71 589 614



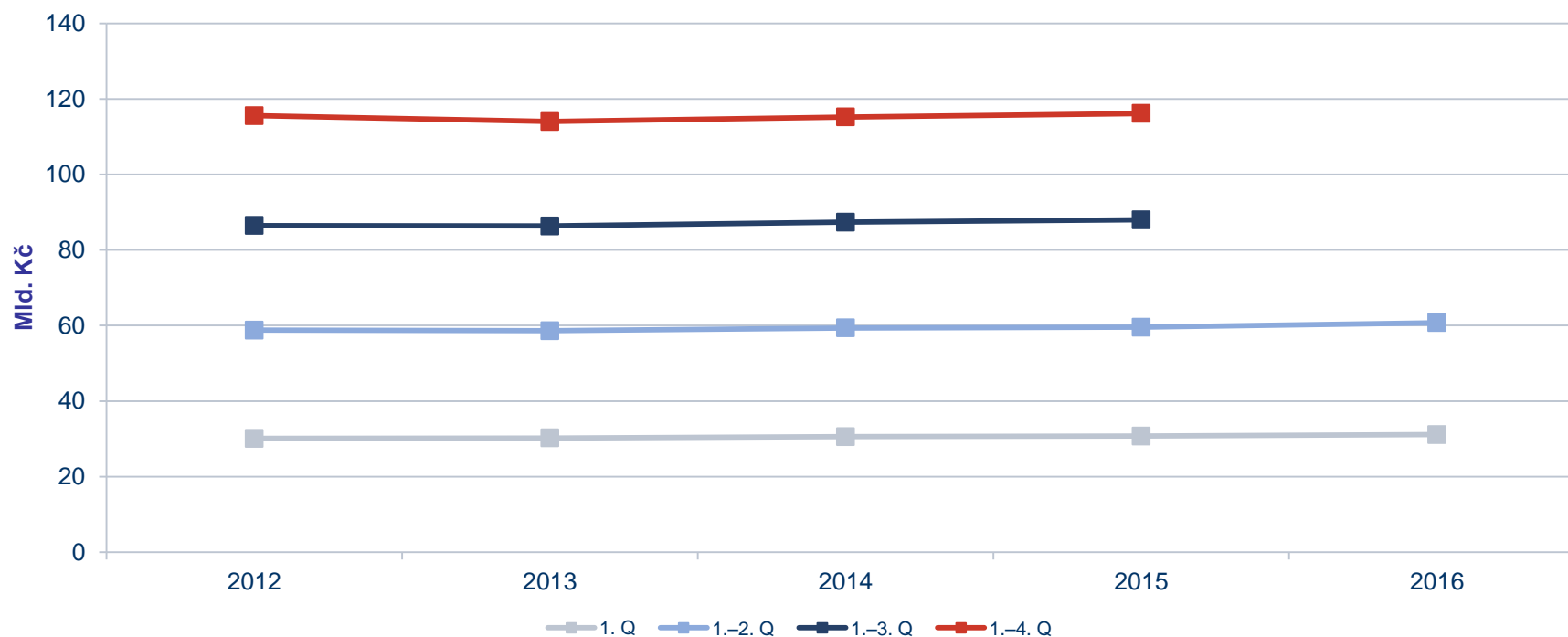
* jednorázové pojistné ŽP přepočteno na bázi 10 let

** od roku 2012 NŽP bez pojistného postoupeného členům ČAP

Pozn.: od roku 2013 údaje nezahnují přeshraniční služby formou pobočky či v rámci svobody poskytování služeb

Vývoj předepsaného smluvního pojistného dle metodiky ČAP – čtvrtletí

tis. Kč * **	2012	2013	2014	2015	2016
1. Q	30 100 234	30 234 163	30 588 677	30 737 029	31 127 666
1.–2. Q	58 767 384	58 624 845	59 337 045	59 558 126	60 754 807
1.–3. Q	86 479 489	86 360 085	87 366 026	87 964 168	
1.–4. Q	115 542 362	113 986 370	115 194 643	116 116 341	



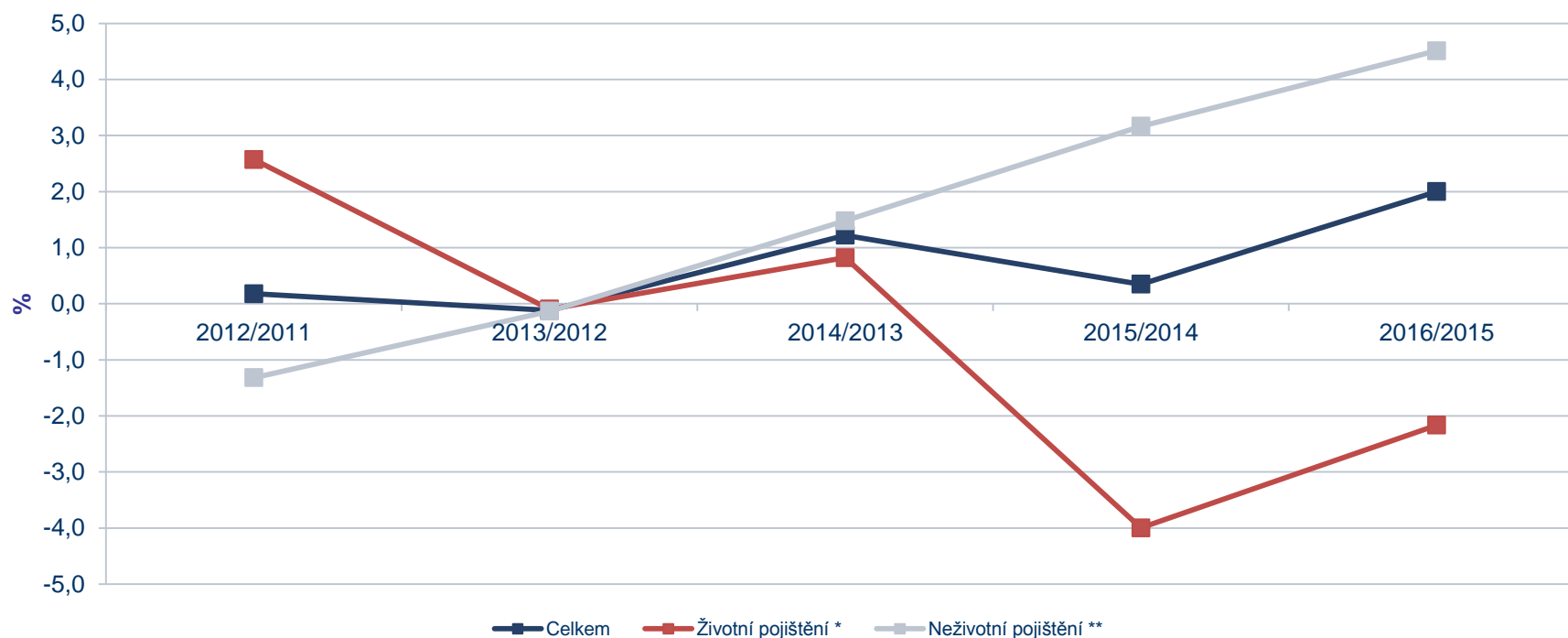
* jednorázové pojistné ŽP přepočteno na bázi 10 let

** od roku 2012 NŽP bez pojistného postoupeného členům ČAP

Pozn.: od roku 2013 údaje nezahnují přeshraniční služby formou pobočky či v rámci svobody poskytování služeb

Meziroční změny předepsaného smluvního pojistného dle metodiky ČAP

%	Celkem	Životní pojištění *	Neživotní pojištění **
2012/2011	0,2	2,6	-1,3
2013/2012	-0,1	-0,1	-0,1
2014/2013	1,2	0,8	1,5
2015/2014	0,3	-4,0	3,2
2016/2015	2,0	-2,2	4,5



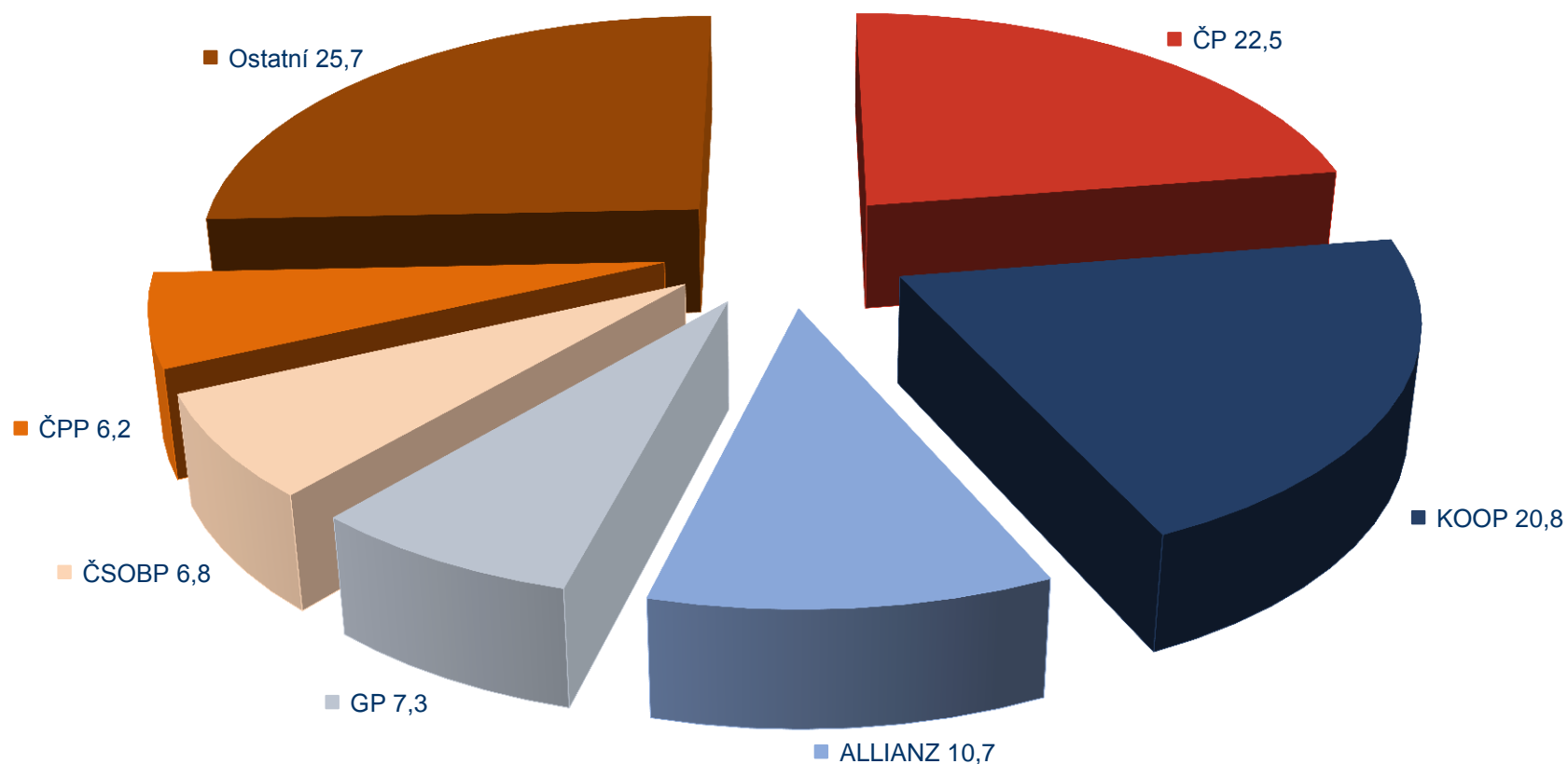
* jednorázové pojistné ŽP přepočteno na bázi 10 let

** od roku 2012 NŽP bez pojistného postoupeného členům ČAP

Pozn.: od roku 2013 údaje nezahnují přeshraniční služby formou pobočky či v rámci svobody poskytování služeb

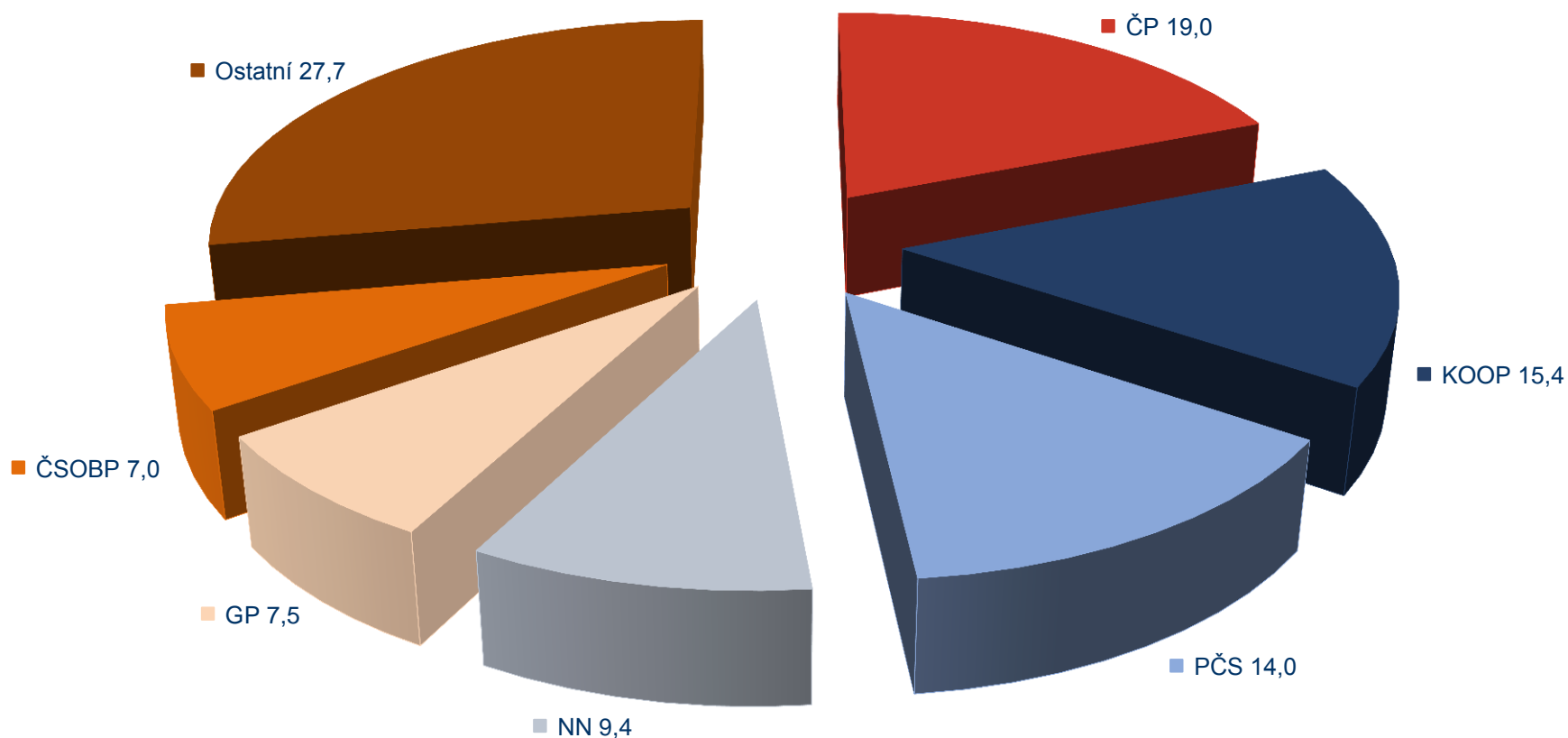
Podíl pojišťoven na celkovém předepsaném smluvním pojistném dle metodiky ČAP

%	ČP	KOOP	ALLIANZ	GP	ČSOBP	ČPP	Ostatní
2. Q 2016	22,5	20,8	10,7	7,3	6,8	6,2	25,7



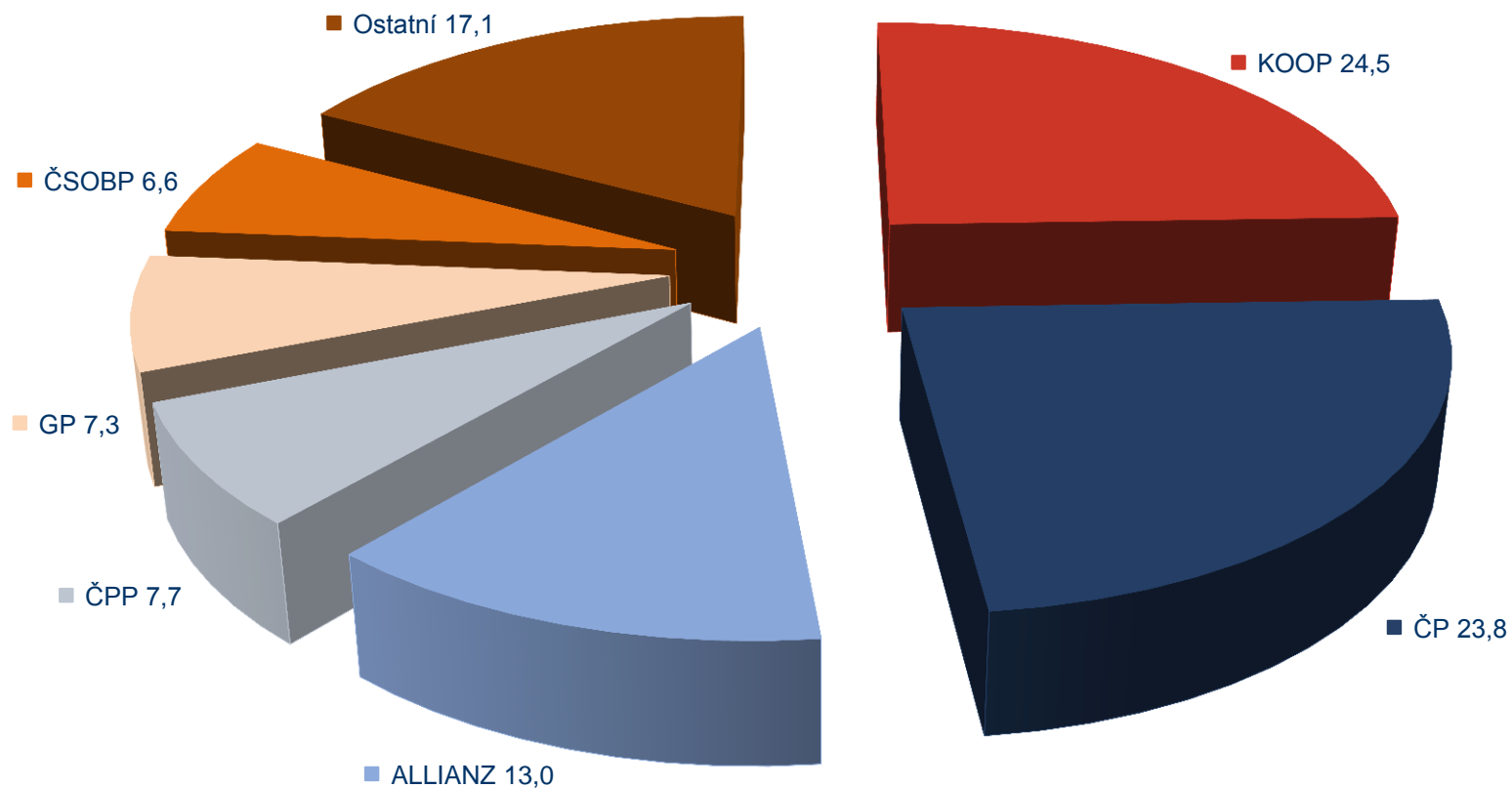
Podíl pojišťoven na celkovém předepsaném smluvním pojistném dle metodiky ČAP v ŽP

%	ČP	KOOP	PČS	NN	GP	ČSOBP	Ostatní
2. Q 2016	19,0	15,4	14,0	9,4	7,5	7,0	27,7



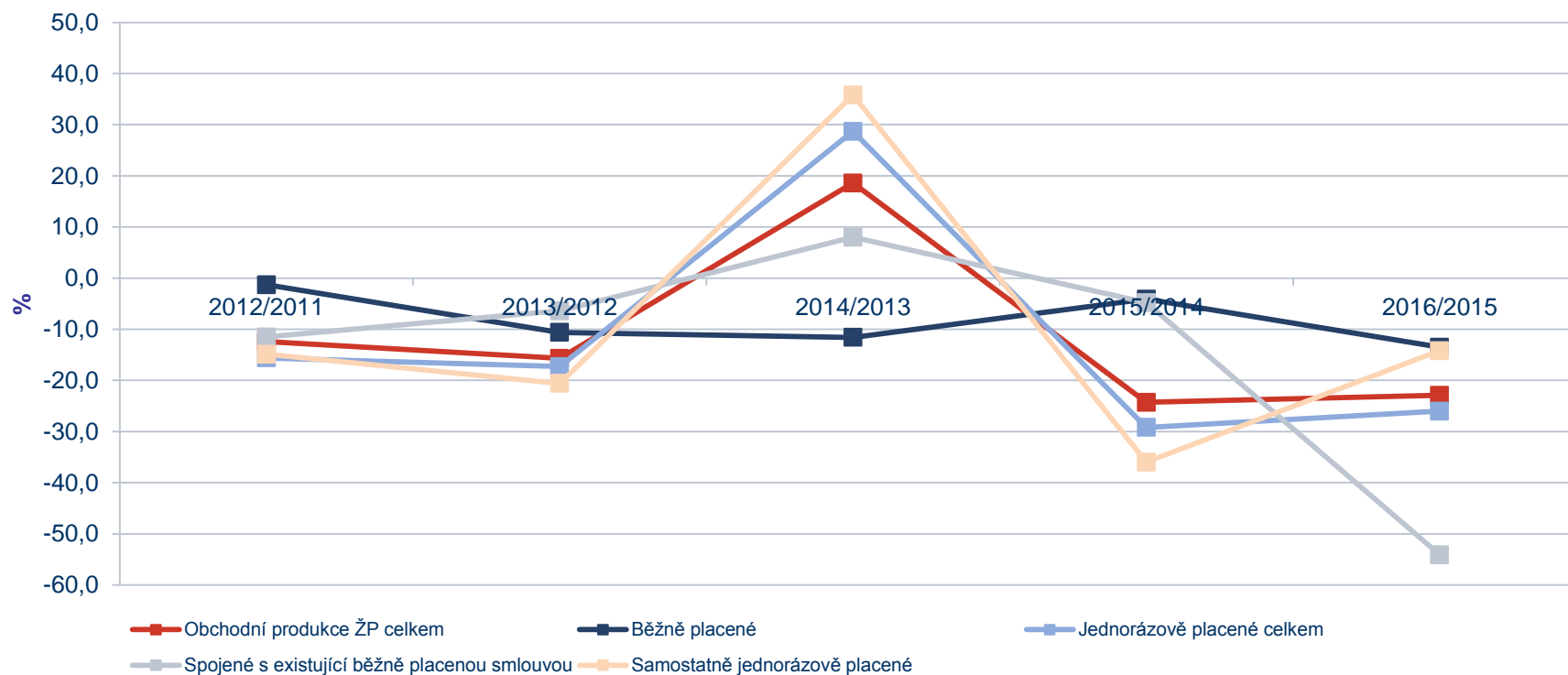
Podíl pojišťoven na celkovém předepsaném smluvním pojistném dle metodiky ČAP v NŽP

%	KOOP	ČP	ALLIANZ	ČPP	GP	ČSOBP	Ostatní
2. Q 2016	24,5	23,8	13,0	7,7	7,3	6,6	17,1



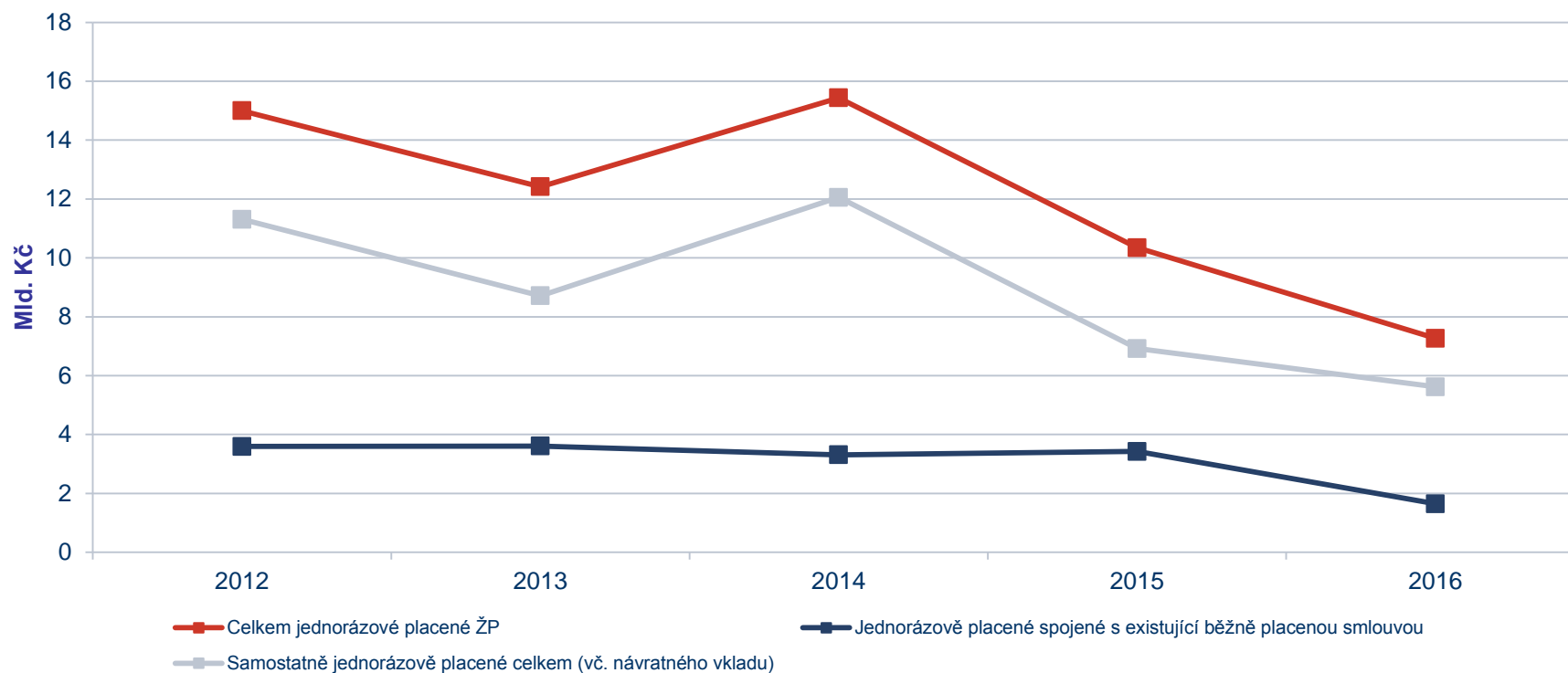
Meziroční změny předepsaného pojistného v obchodní produkci v ŽP

%	Obchodní produkce ŽP celkem	Běžně placené	Jednorázově placené celkem	Spojené s existující běžně placenou smlouvou	Samostatně jednorázově placené
2012/2011	-12,4	-1,3	-15,6	-11,5	-14,9
2013/2012	-15,7	-10,6	-17,3	-6,4	-20,6
2014/2013	18,6	-11,6	28,7	8,0	35,8
2015/2014	-24,3	-4,1	-29,2	-4,8	-36,0
2016/2015	-22,9	-13,5	-26,0	-54,1	-14,2



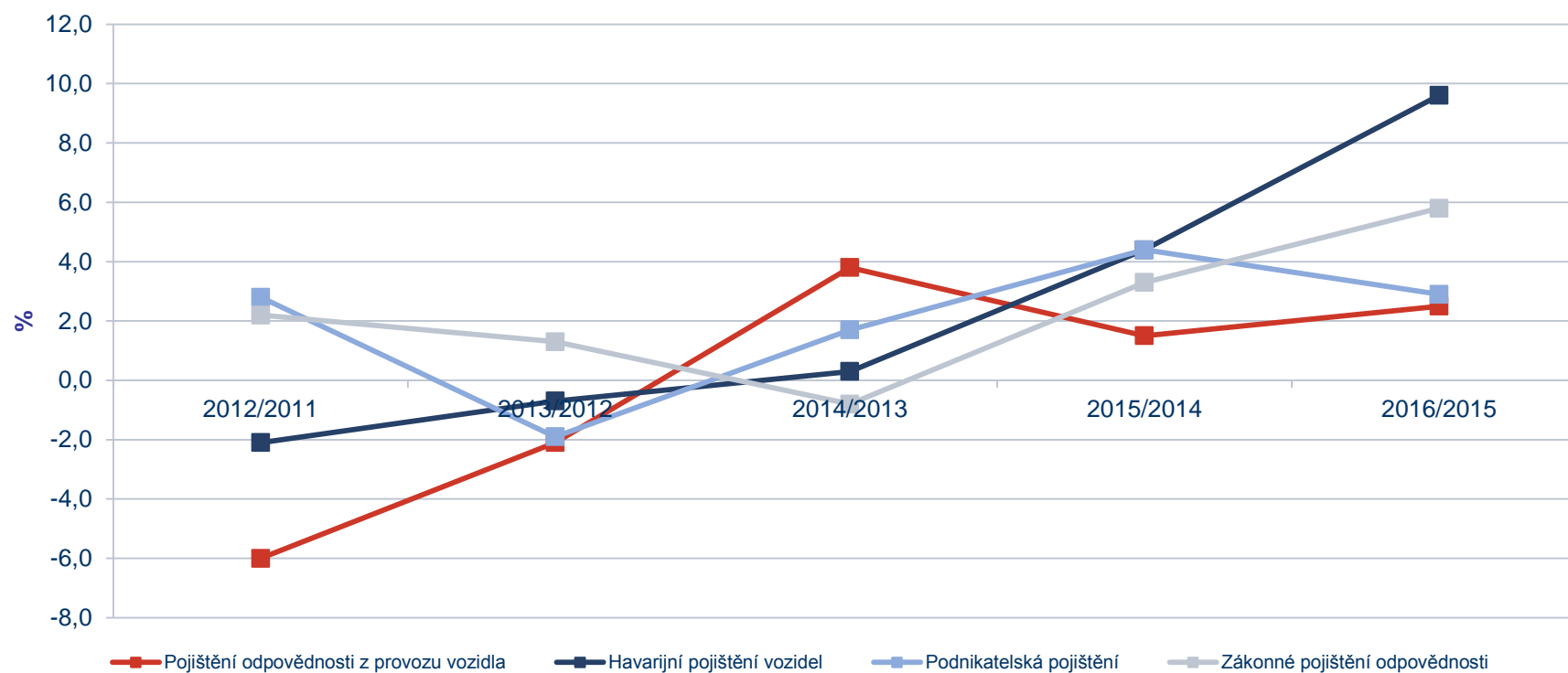
Meziroční vývoj jednorázově placeného pojistného v ŽP

tis. Kč	Celkem jednorázově placené ŽP	Jednorázově placené spojené s existující běžně placenou smlouvou	Samostatně jednorázově placené celkem (vč. návratného vkladu)
2012	15 002 200	3 591 960	11 307 920
2013	12 417 470	3 606 620	8 711 150
2014	15 435 890	3 311 050	12 056 910
2015	10 344 938	3 425 129	6 919 810
2016	7 267 284	1 649 536	5 617 748



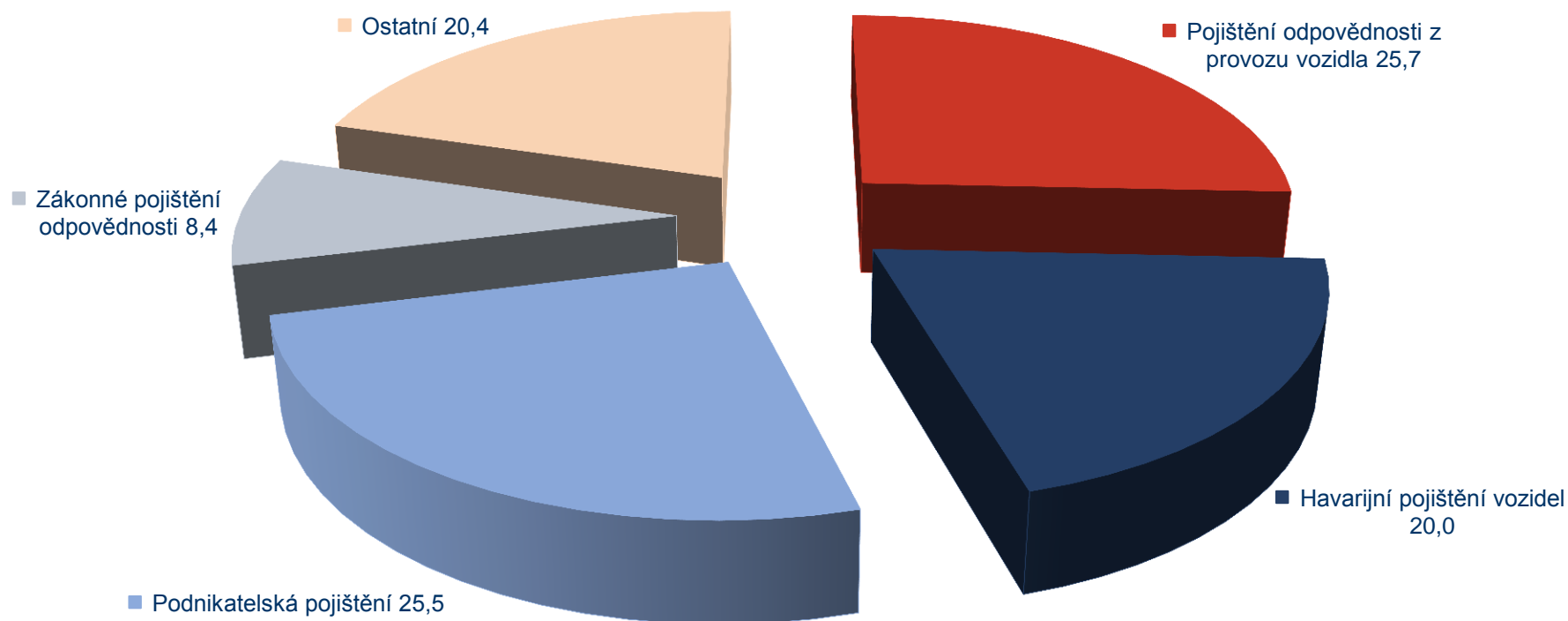
Meziroční změny předepsaného pojistného vybraných položek dle metodiky ČAP v NŽP

%	Pojištění odpovědnosti z provozu vozidla	Havarijní pojištění vozidel	Podnikatelská pojištění	Zákonné pojištění odpovědnosti
2012/2011	-6,0	-2,1	2,8	2,2
2013/2012	-2,1	-0,7	-1,9	1,3
2014/2013	3,8	0,3	1,7	-0,8
2015/2014	1,5	4,4	4,4	3,3
2016/2015	2,5	9,6	2,9	5,8



Podíl vybraných položek NŽP podle předepsaného pojistného dle metodiky ČAP

%	Pojištění odpovědnosti z provozu vozidla	Havarijní pojištění vozidel	Podnikatelská pojištění	Zákonné pojištění odpovědnosti	Ostatní
2016	25,7	20,0	25,5	8,4	20,4



Údaje nezahrnují přeshraniční služby formou pobočky nebo v rámci svobody poskytování služeb (FOS), pokud není uvedeno jinak.
Jednorázové pojistné v životním pojištění je přepočteno na bázi 10 let (zahrnuto jednou desetinou předepsané výše) a to včetně součtových položek.
Celkové pojistné v neživotním pojištění je uvedeno bez pojistného postoupeného ostatním členům ČAP.
Smluvní pojistné nezahrnuje zákonné pojištění odpovědnosti zaměstnavatele za škodu při pracovním úrazu nebo nemoci z povolání.

Použité zkratky

Zkratka	
AEGON	AEGON Pojišťovna, a.s.
ALLIANZ	Allianz pojišťovna, a.s.
AXA	AXA pojišťovna a.s.
AXA - ŽP	AXA životní pojišťovna a.s.
BASLER	Basler Lebensversicherungs-AG, pobočka pro ČR
CARDIF	BNP Paribas Cardif Pojišťovna, a.s.
ČKP	Česká kancelář pojistitelů
ČPP	Česká podnikatelská pojišťovna, a.s.
ČP	Česká pojišťovna a.s.
ČP ZDRAVÍ	Česká pojišťovna ZDRAVÍ a.s.
ČSOBP	ČSOB Pojišťovna, a. s., člen holdingu ČSOB
D.A.S.	D.A.S. Rechtsschutz AG, pobočka pro ČR
ERGO	ERGO pojišťovna a.s.
ERV	ERV Evropská pojišťovna a.s.
GP	Generali Pojišťovna a.s.
HVP	Hasičská vzájemná pojišťovna, a.s.
HDI	HDI Versicherung AG, OS
KOOP	Kooperativa, pojišťovna, a.s.
KP	Komerční pojišťovna, a.s.
MAXIMA	MAXIMA pojišťovna, a.s.
METLIFE	MetLife Europe Limited, pobočka pro Českou republiku
NN	NN Životní pojišťovna N.V., pobočka pro Českou republiku
PČS	Pojišťovna České spořitelny, a.s.
PVZP	Pojišťovna VZP, a.s.
SLAVIA	Slavia pojišťovna a.s.
TRIGLAV	Triglav pojišťovna,a.s.
UNIQA	UNIQA pojišťovna, a.s.



Česká asociace pojišťoven, Na Pankráci 1724/129, 140 00 Praha 4

Tel.: + 420 222 350 150

Fax.: + 420 221 413 400

Web: www.cap.cz

e-mail: info@cap.cz