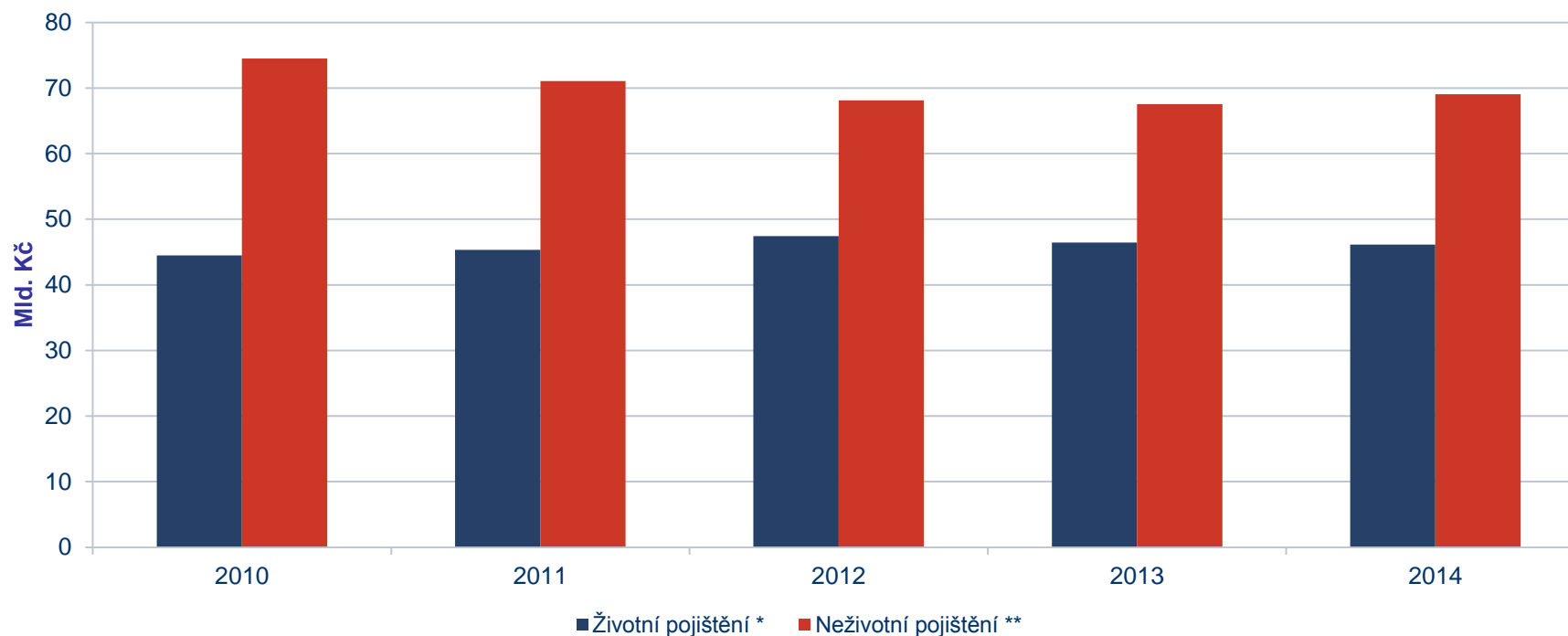


STATISTICKÉ ÚDAJE DLE METODIKY ČAP 1–12/2014 – GRAFY

- 1 Vývoj předepsaného smluvního pojistného – ukončené ročníky
- 2 Vývoj předepsaného smluvního pojistného – čtvrtletí
- 3 Meziroční změny předepsaného smluvního pojistného
- 4 Podíl pojišťoven na celkovém předepsaném smluvním pojistném
- 5 Podíl pojišťoven na celkovém předepsaném smluvním pojistném v ŽP
- 6 Podíl pojišťoven na celkovém předepsaném smluvním pojistném v NŽP
- 7 Meziroční změny předepsaného pojistného v obchodní produkci v ŽP
- 8 Meziroční vývoj jednorázově placeného pojistného v ŽP
- 9 Meziroční změny předepsaného pojistného vybraných položek v NŽP
- 10 Podíl vybraných položek NŽP podle předepsaného pojistného
- 11 Metodika ČAP
- 12 Seznam zkratk

Vývoj předepsaného smluvního pojistného dle metodiky ČAP – ukončené ročníky

tis. Kč	Životní pojištění *	Neživotní pojištění **
2010	44 500 658	74 499 498
2011	45 328 827	71 064 337
2012	47 438 459	68 103 903
2013	46 442 636	67 543 734
2014	46 118 627	69 076 016



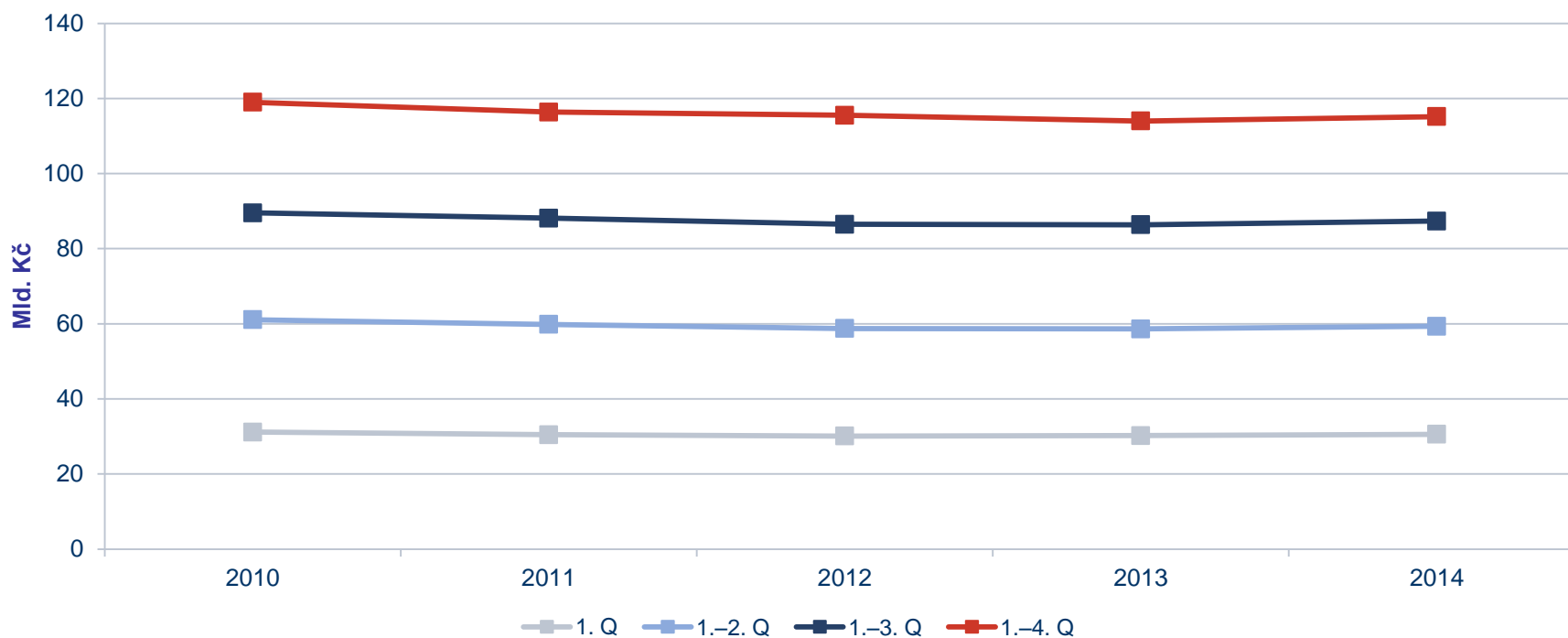
* jednorázové pojistné ŽP přepočteno na bázi 10 let

** od roku 2012 NŽP bez pojistného postoupeného členům ČAP

Pozn.: od roku 2013 údaje nezahnují přeshraniční služby formou pobočky či v rámci svobody poskytování služeb

Vývoj předepsaného smluvního pojistného dle metodiky ČAP – čtvrtletí

tis. Kč * **	2010	2011	2012	2013	2014
1. Q	31 184 497	30 478 382	30 100 234	30 234 163	30 588 677
1.–2. Q	61 086 127	59 853 722	58 767 384	58 624 845	59 337 045
1.–3. Q	89 524 828	88 117 694	86 479 489	86 360 085	87 366 026
1.–4. Q	119 000 156	116 393 164	115 542 362	113 986 370	115 194 643



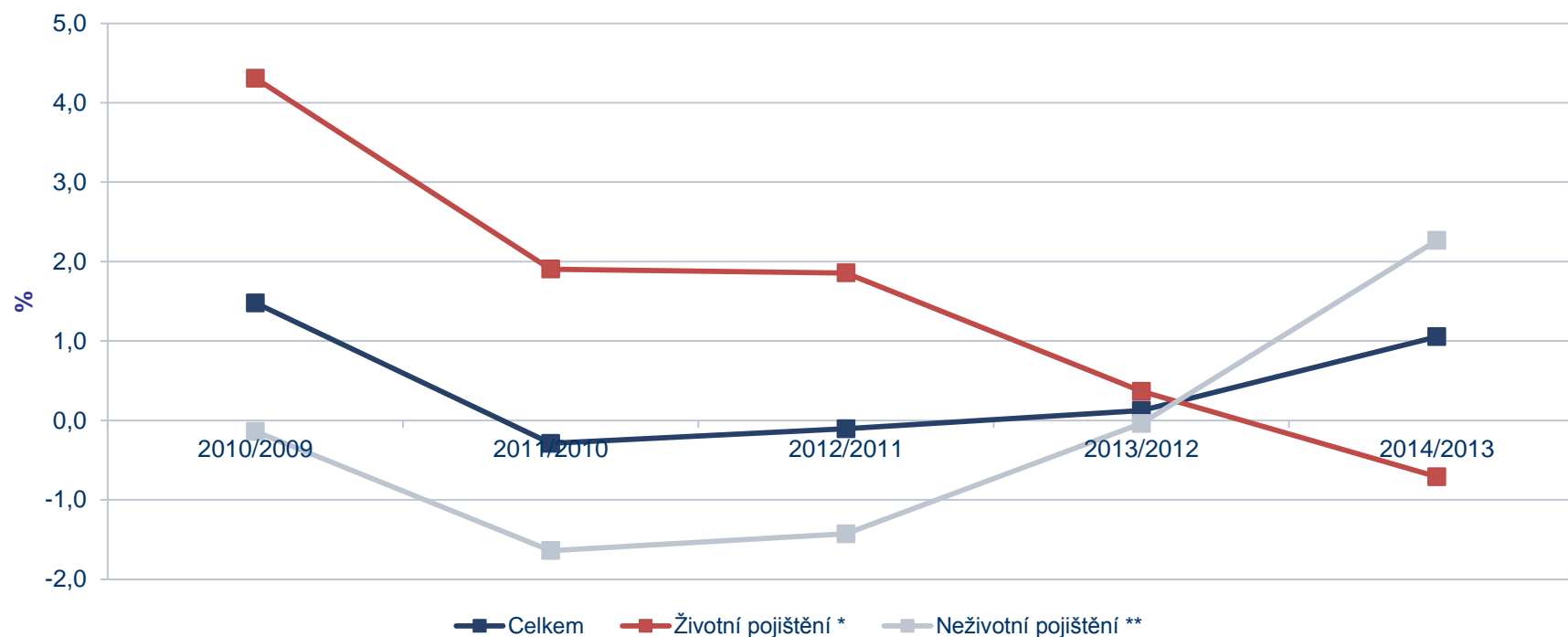
* jednorázové pojistné ŽP přepočteno na bázi 10 let

** od roku 2012 NŽP bez pojistného postoupeného členům ČAP

Pozn.: od roku 2013 údaje nezahnují přeshraniční služby formou pobočky či v rámci svobody poskytování služeb

Meziroční změny předepsaného smluvního pojistného dle metodiky ČAP

%	Celkem	Životní pojištění *	Neživotní pojištění **
2010/2009	1,5	4,3	-0,1
2011/2010	-0,3	1,9	-1,6
2012/2011	-0,1	1,9	-1,4
2013/2012	0,1	0,4	0,0
2014/2013	1,1	-0,7	2,3



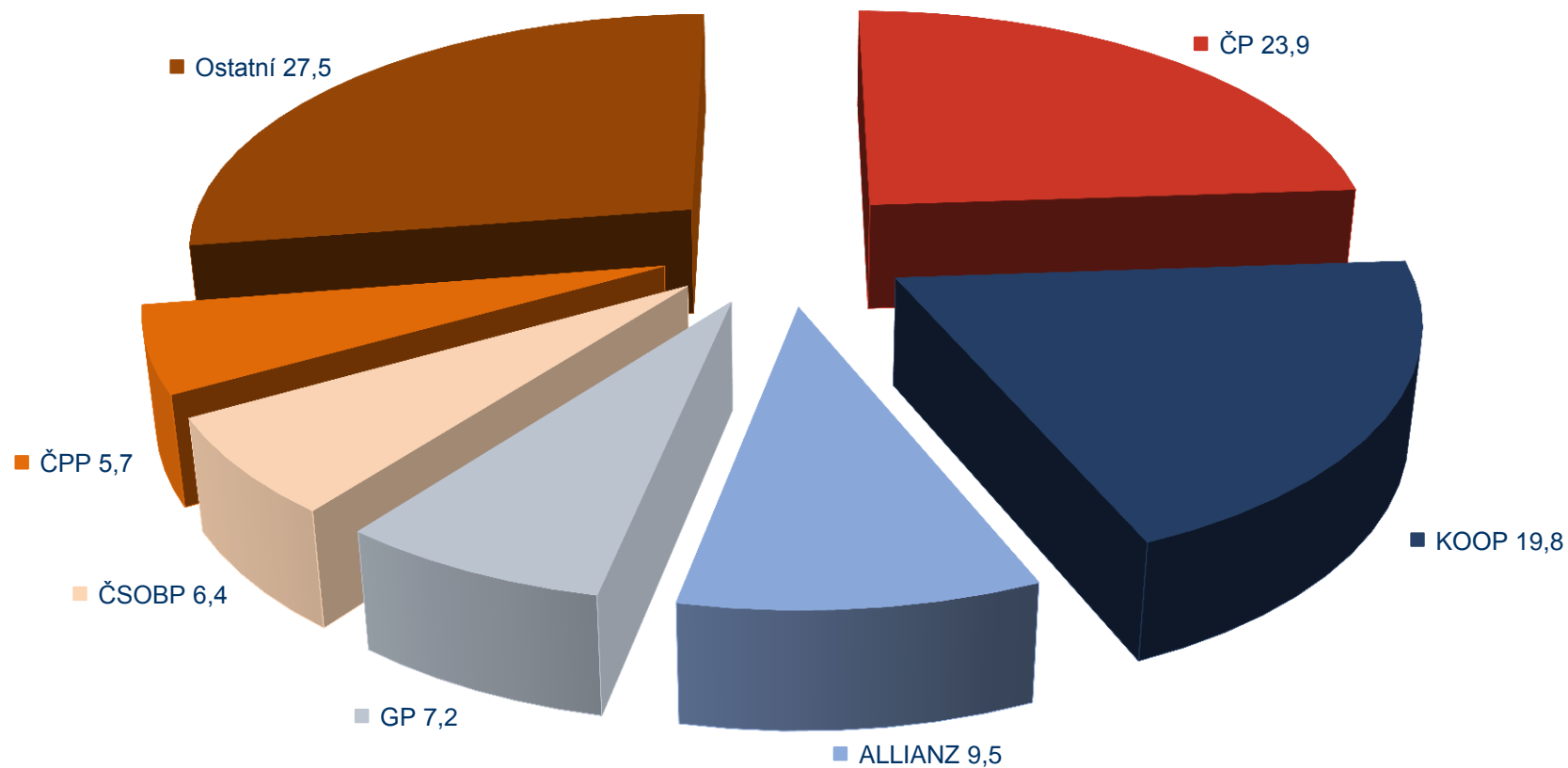
* jednorázové pojistné ŽP přepočteno na bázi 10 let

** od roku 2012 NŽP bez pojistného postoupeného členům ČAP

Pozn.: od roku 2013 údaje nezahnují přeshraniční služby formou pobočky či v rámci svobody poskytování služeb

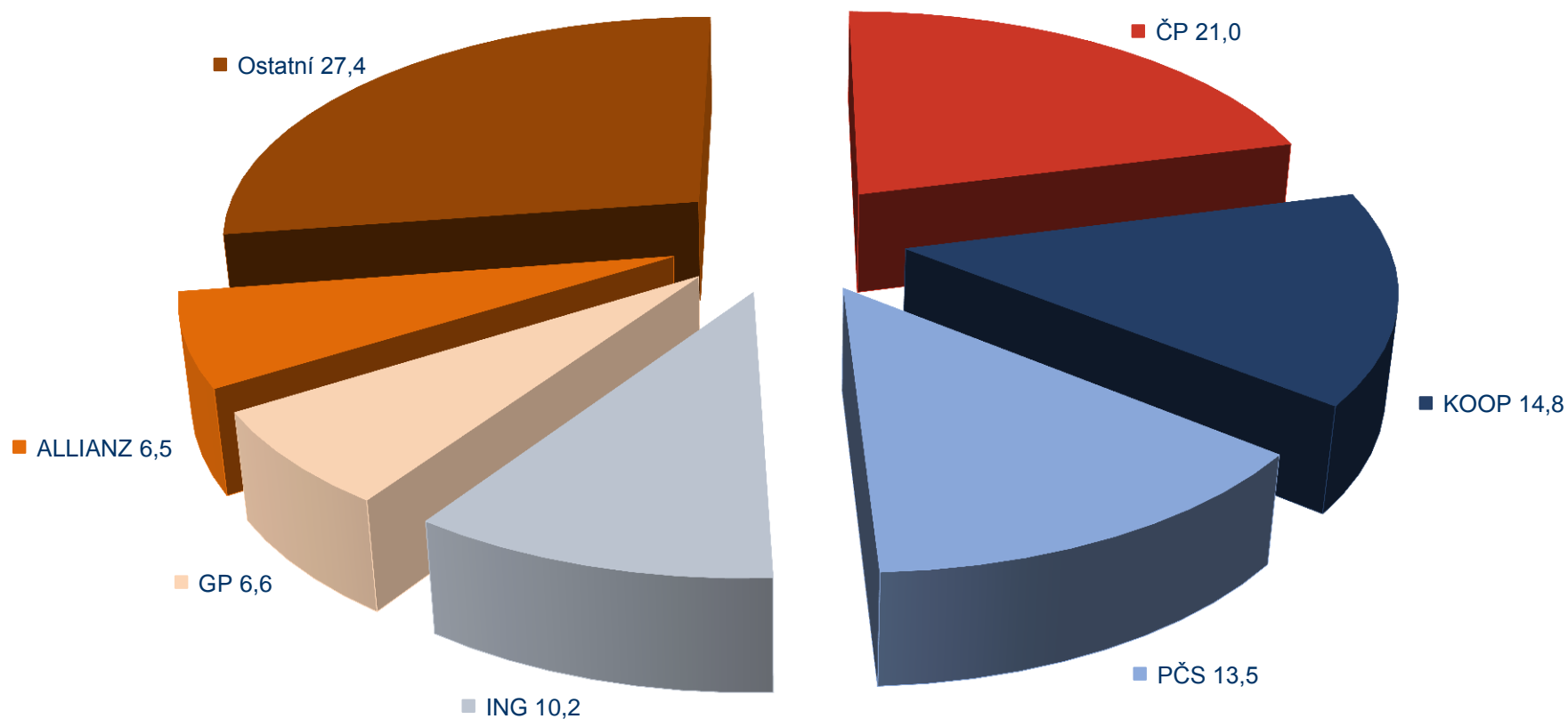
Podíl pojišťoven na celkovém předepsaném smluvním pojistném dle metodiky ČAP

%	ČP	KOOP	ALLIANZ	GP	ČSOBP	ČPP	Ostatní
4. Q 2014	23,9	19,8	9,5	7,2	6,4	5,7	27,5



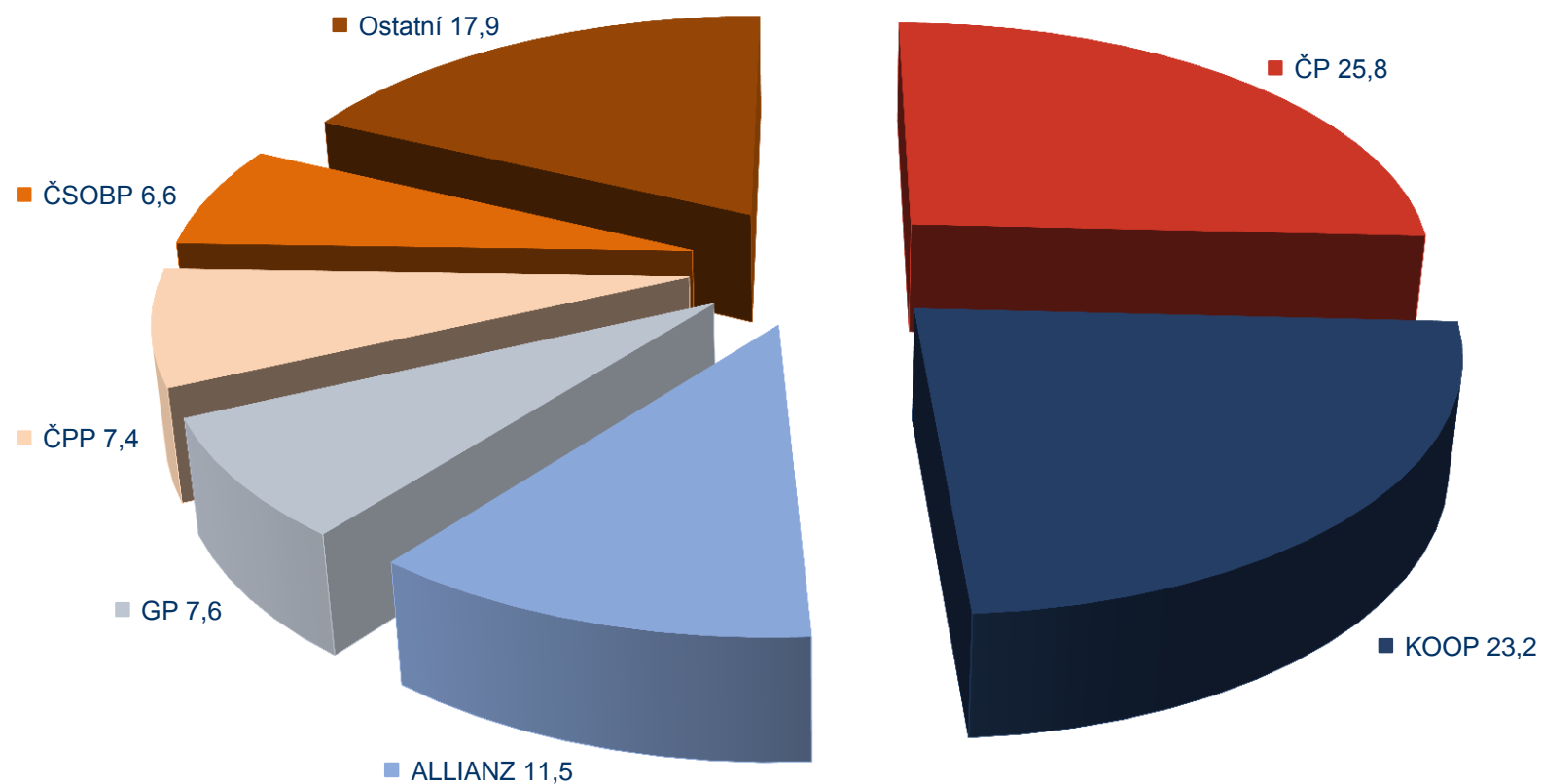
Podíl pojišťoven na celkovém předepsaném smluvním pojistném dle metodiky ČAP v ŽP

%	ČP	KOOP	PČS	ING	GP	ALLIANZ	Ostatní
4. Q 2014	21,0	14,8	13,5	10,2	6,6	6,5	27,4



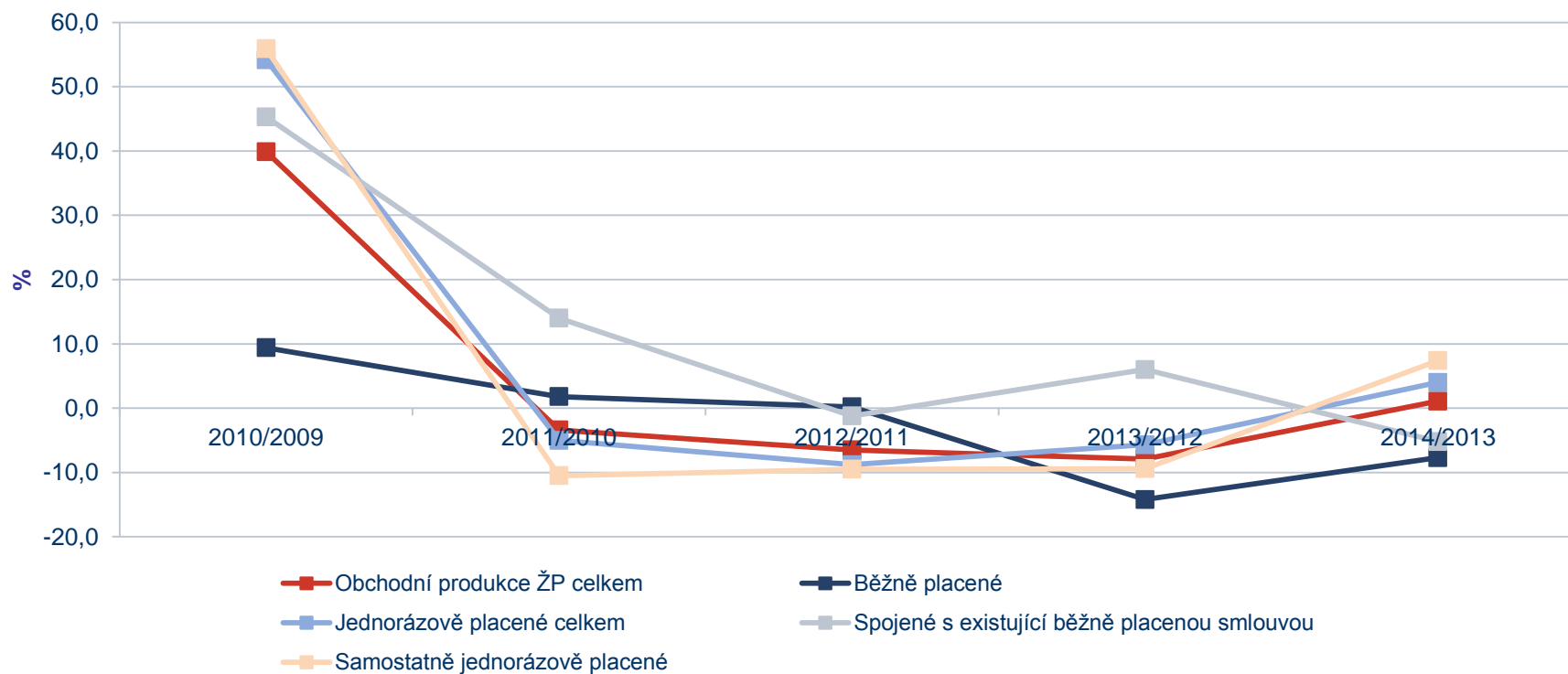
Podíl pojišťoven na celkovém předepsaném smluvním pojistném dle metodiky ČAP v NŽP

%	ČP	KOOP	ALLIANZ	GP	ČPP	ČSOBP	Ostatní
4. Q 2014	25,8	23,2	11,5	7,6	7,4	6,6	17,9



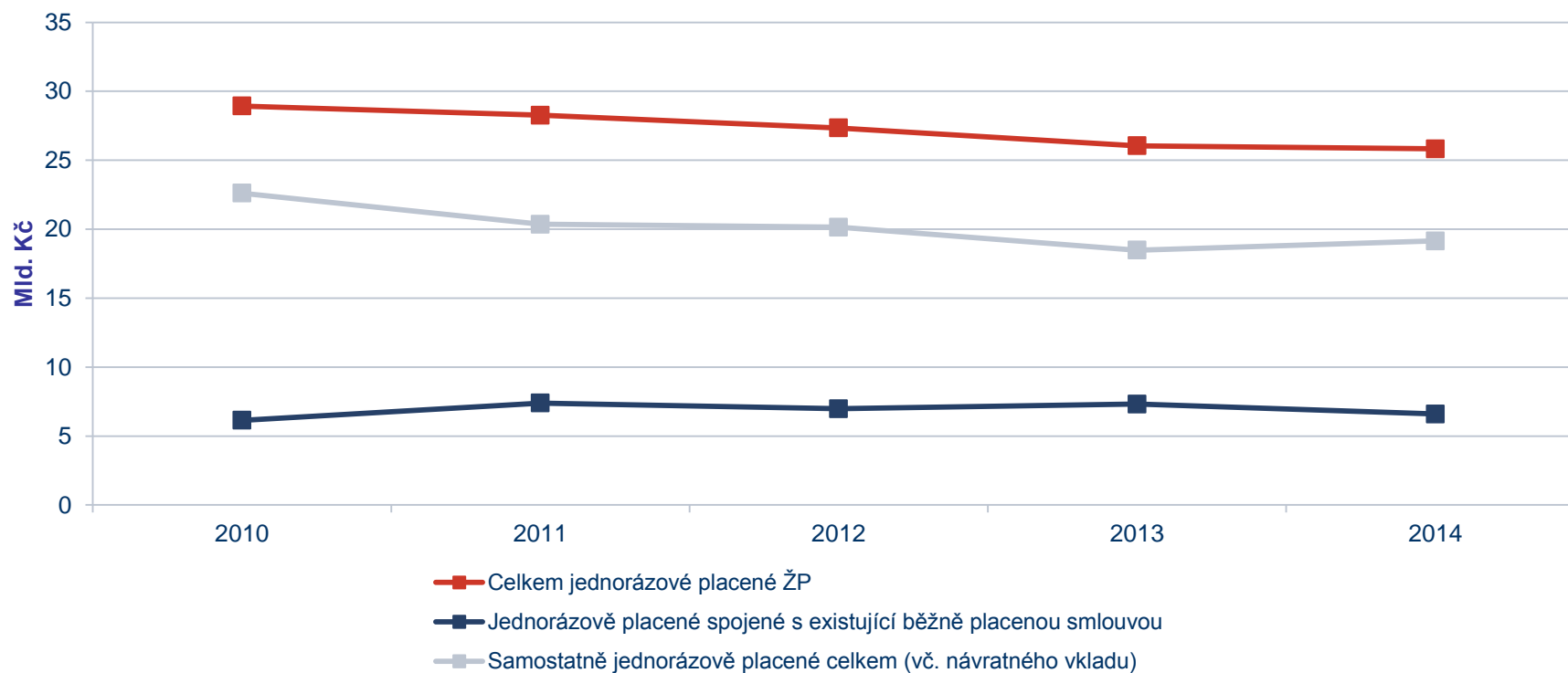
Meziroční změny předepsaného pojistného v obchodní produkci v ŽP

%	Obchodní produkce ŽP celkem	Běžně placené	Jednorázově placené celkem	Spojené s existující běžně placenou smlouvou	Samostatně jednorázově placené
2010/2009	39,9	9,4	54,2	45,3	55,9
2011/2010	-3,4	1,8	-5,0	14,0	-10,5
2012/2011	-6,5	0,2	-8,8	-1,2	-9,5
2013/2012	-7,9	-14,2	-5,7	6,0	-9,4
2014/2013	1,1	-7,7	4,0	-5,2	7,4



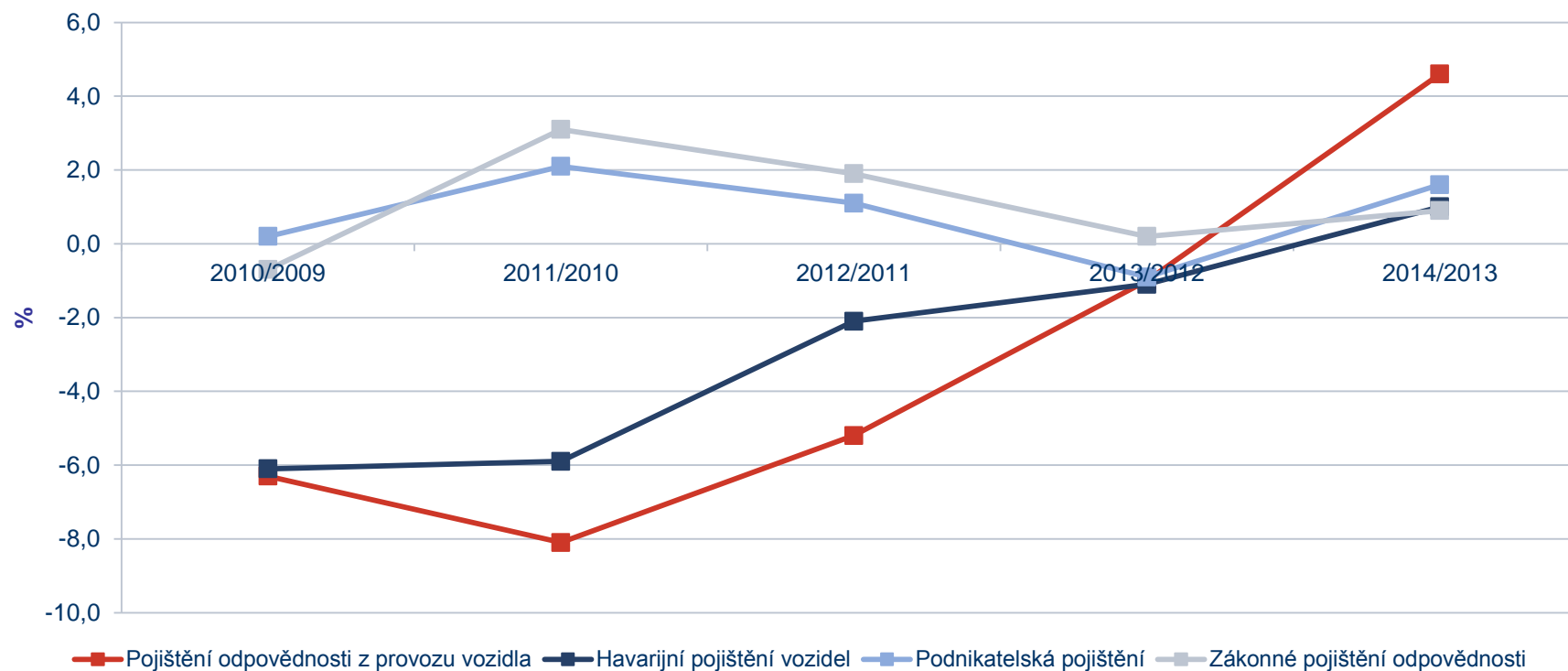
Meziroční vývoj jednorázově placeného pojistného v ŽP

tis. Kč	Celkem jednorázově placené ŽP	Jednorázově placené spojené s existující běžně placenou smlouvou	Samostatně jednorázově placené celkem (vč. návratného vkladu)
2010	28 933 982	6 139 428	22 621 626
2011	28 261 974	7 398 687	20 356 347
2012	27 347 360	6 980 340	20 145 530
2013	26 047 290	7 317 690	18 486 550
2014	25 827 987	6 595 212	19 151 173



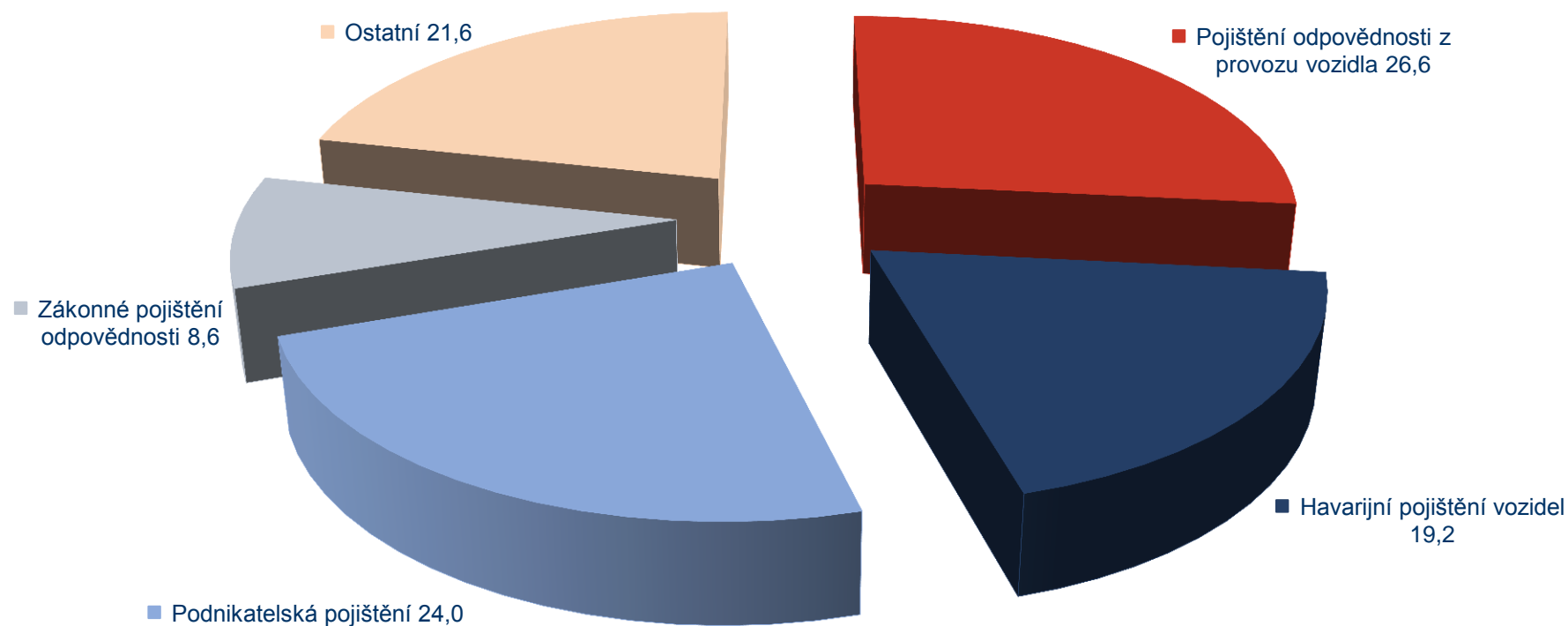
Meziroční změny předepsaného pojistného vybraných položek dle metodiky ČAP v NŽP

%	Pojištění odpovědnosti z provozu vozidla	Havarijní pojištění vozidel	Podnikatelská pojištění	Zákonné pojištění odpovědnosti
2010/2009	-6,3	-6,1	0,2	-0,7
2011/2010	-8,1	-5,9	2,1	3,1
2012/2011	-5,2	-2,1	1,1	1,9
2013/2012	-1,0	-1,1	-0,9	0,2
2014/2013	4,6	1,0	1,6	0,9



Podíl vybraných položek NŽP podle předepsaného pojistného dle metodiky ČAP

%	Pojištění odpovědnosti z provozu vozidla	Havarijní pojištění vozidel	Podnikatelská pojištění	Zákonné pojištění odpovědnosti	Ostatní
2014	26,6	19,2	24,0	8,6	21,6



Údaje nezahrnují přeshraniční služby formou pobočky nebo v rámci svobody poskytování služeb (FOS), pokud není uvedeno jinak.
Jednorázové pojistné v životním pojištění je přepočteno na bázi 10 let (zahrnuto jednou desetinou předepsané výše) a to včetně součtových položek.
Celkové pojistné v neživotním pojištění je uvedeno bez pojistného postoupeného ostatním členům ČAP.
Smluvní pojistné nezahrnuje zákonné pojištění odpovědnosti zaměstnavatele za škodu při pracovním úrazu nebo nemoci z povolání.

Použité zkratky

Zkratka	
AEGON	AEGON Pojišťovna, a.s.
ALLIANZ	Allianz pojišťovna, a.s.
AXA	AXA pojišťovna a.s.
AXA - ŽP	AXA životní pojišťovna a.s.
BASLER	Basler Lebensversicherungs-AG, pobočka pro ČR
CARDIF	BNP Paribas Cardif Pojišťovna, a.s.
ČKP	Česká kancelář pojistitelů
ČPP	Česká podnikatelská pojišťovna, a.s.
ČP	Česká pojišťovna a.s.
ČP ZDRAVÍ	Česká pojišťovna ZDRAVÍ a.s.
ČSOBP	ČSOB Pojišťovna, a. s., člen holdingu ČSOB
D.A.S.	D.A.S. Rechtsschutz AG, pobočka pro ČR
ERGO	ERGO pojišťovna a.s.
ERV	ERV Evropská pojišťovna a.s.
GP	Generali Pojišťovna a.s.
HVP	Hasičská vzájemná pojišťovna, a.s.
HDI	HDI Versicherung AG, OS
ING	ING Životní pojišťovna N.V., pobočka pro Českou republiku
KOOP	Kooperativa, pojišťovna, a.s.
KP	Komerční pojišťovna, a.s.
MAXIMA	MAXIMA pojišťovna, a.s.
METLIFE	MetLife pojišťovna a.s.
PČS	Pojišťovna České spořitelny, a.s.
PVZP	Pojišťovna VZP, a.s.
SLAVIA	Slavia pojišťovna a.s.
TRIGLAV	Triglav pojišťovna,a.s.
UNIQA	UNIQA pojišťovna, a.s.
WŮST	Wüstenrot pojišťovna a.s.
WŮST - ŽP	Wüstenrot, životní pojišťovna, a.s.



Česká asociace pojišťoven, Na Pankráci 1724/129, 140 00 Praha 4

Tel.: + 420 222 350 150

Fax.: + 420 221 413 400

Web: www.cap.cz

e-mail: info@cap.cz